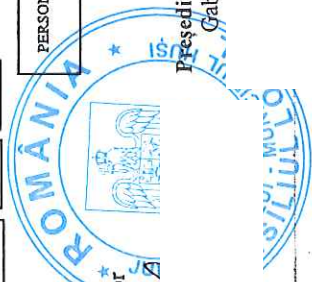
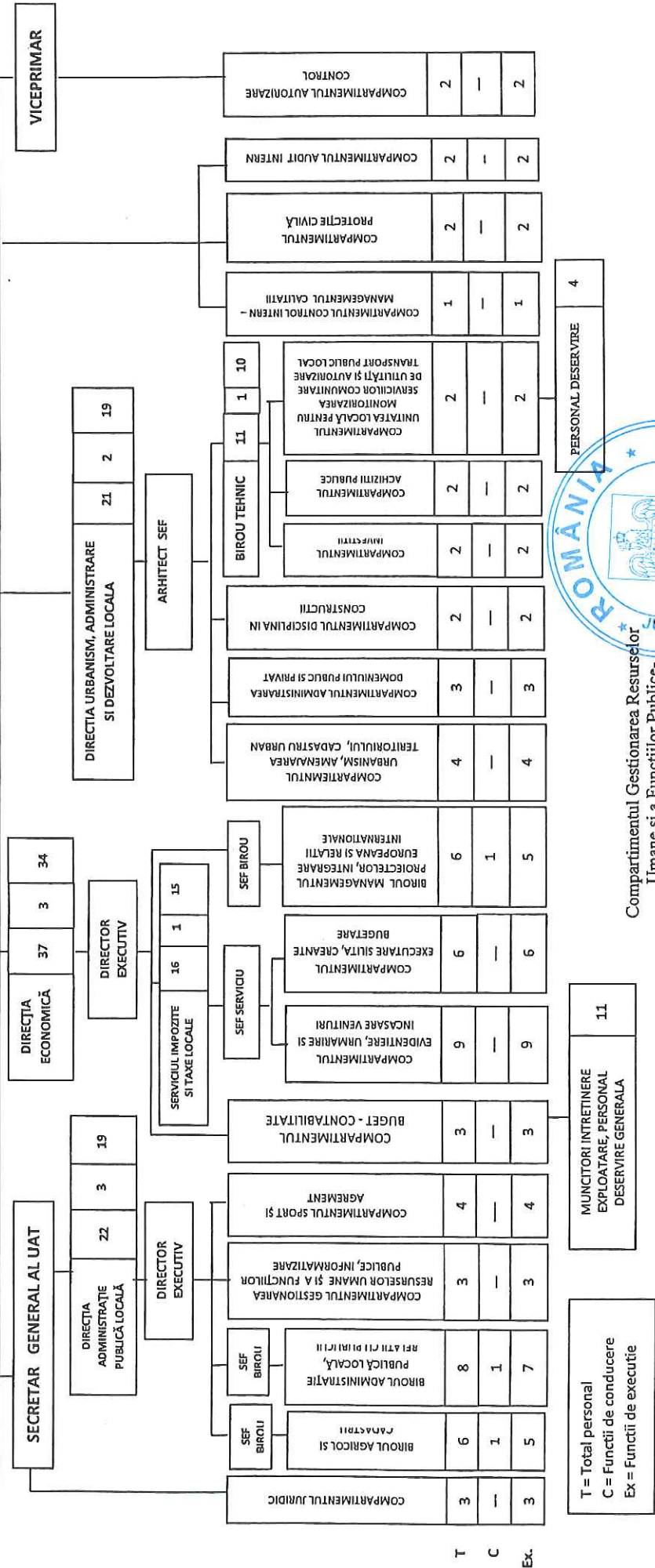
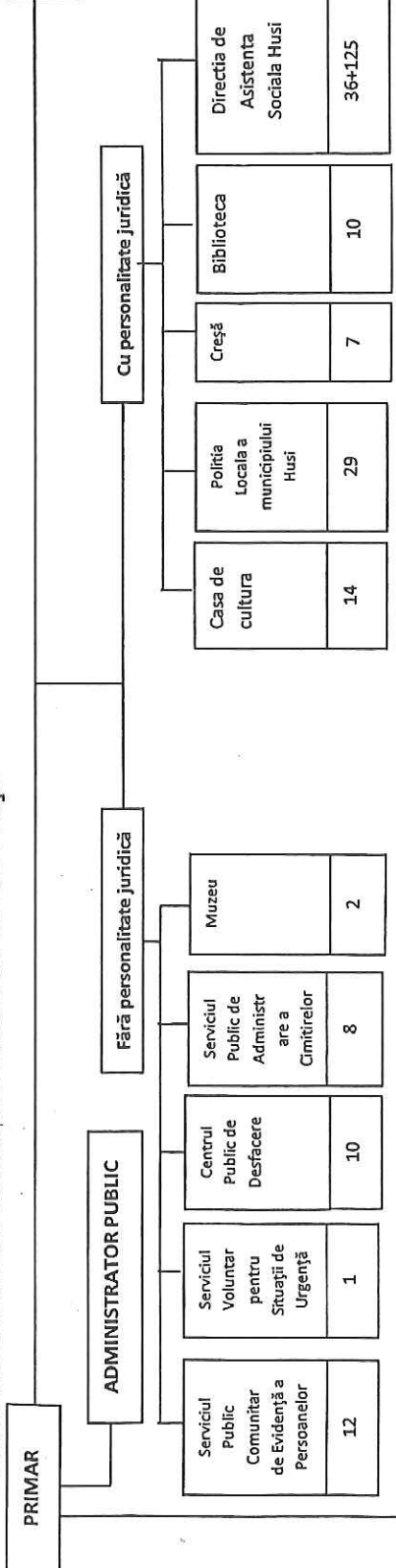


ORGANIGRAMA PRIMĂRII MUNICIPIULUI HUȘI

ANEXA nr. 1

CONSILIUL LOCAL AL
MUNICIPIULUI HUȘI



Compartmentul Gestionarea Resurselor Umane si a Funcțiilor Publice- Informaticizare,
ing. Liliana Bahnariu

Președinte de ședință,
Gabriela Matei

Secretar general,
jr. Monica Dumitrașcu

STAT DE FUNCTII
pentru Primaria municipiului Husi

Nr. crt.	Denumirea compartimentului a functiei de conducere/de executie	Nivelul studiilor	Funcții publice			Funcții contractuale	
			Clasa	Grad profesional	Grad profesional	Trapta profesionala	
	CONDUCEREA PRIMARIEI						
1.	Primar municipiu categoria II	S	-	-	-	-	-
2.	Viceprimar municipiu categoria II	S	-	-	-	-	-
3.	Administrator public	S	-	-	-	-	-
	APARATUL DE SPECIALITATE AL PRIMARULUI						
4.	Secretar general al UAT	S	-	-	-	-	-
I	COMPARTIMENTUL JURIDIC						
5.	Consilier juridic	S	I	principal	-	-	-
6.	Consilier juridic	S	I	asistent	-	-	-
7.	Consilier juridic	S	I	asistent	-	-	-
II	DIRECTIA ADMINISTRATIE PUBLICA LOCALA						
8.	Director Executiv	S	-	-	-	-	-
II -1	BIROUL AGRICOL SI CADASTRU						
9.	Sef birou	S	-	-	-	-	-
10.	Consilier	S	I	superior	-	-	-
11.	Consilier	S	I	superior	-	-	-
12.	Consilier	S	I	superior	-	-	-
13.	Consilier	S	I	superior	-	-	-
14.	Consilier	S	I	asistent	-	-	-

II - 2	BIROUL ADMINISTRATIE PUBLICA LOCALA, RELATII CU PUBLICUL						
15.	Sef birou	S	-	-	-	-	-
16.	Consilier	S	I	superior	-	-	-
17.	Consilier	S	I	superior	-	-	-
18.	Consilier	S	I	superior	-	-	-
19.	Consilier	S	I	superior	-	-	-
20.	Consilier	S	I	principal	-	-	-
21.	Referent	M	III	superior	-	-	-
22.	Referent	M	III	superior	-	-	-
II - 3	COMPARTIMENTUL GESTIONAREA RESURSELOR UMANE SI A FUNCTIILOR PUBLICE - INFORMATIZARE						
23.	Consilier	S	I	superior	-	-	-
24.	Inspector	S	I	superior	-	-	-
25.	Referent de specialitate	SSD	II	superior	-	-	-
II - 4	COMPARTIMENTUL SPORT SI AGREMENT						
26.	Administrator	M	-	-	-	-	I
27.	Muncitor calificat	*	-	-	-	-	I
28.	Muncitor necalificat	*	-	-	-	-	I
29.	Muncitor necalificat ½ norma	*	-	-	-	-	I
III	DIRECTIA ECONOMICA						
30.	Director Executiv	S	-	-	-	-	-
III - 1	COMPARTIMENTUL BUGET - CONTABILITATE						
31.	Consilier	S	I	superior	-	-	-
32.	Consilier	S	I	superior	-	-	-
33.	Inspector	S	I	asistent	-	-	-
III - 2	SERVICIUL IMPOZITE SI TAXE LOCALE						
34.	Sef serviciu	S	-	-	-	-	-
III - 2.1	COMPARTIMENTUL EVIDENTIERE, URMARIRE SI INCASARE VENITURI						
35.	Consilier	S	I	superior	-	-	-
36.	Consilier	S	I	superior	-	-	-
37.	Inspector	S	I	superior	-	-	-
38.	Inspector	S	I	superior	-	-	-
39.	Inspector	S	I	principal	-	-	-

40.	Casier		M	-	-	-	*
41.	Casier		M	-	-	-	*
42.	Casier		M	-	-	-	*
43.	Referent		M	-	-	-	IA
III - 2.2	COMPARTIMENTUL EXECUTARE SILITA, CREANTE BUCETARE						
44.	Consilier		S	I	superior	-	-
45.	Inspector		S	I	superior	-	-
46.	Inspector		S	I	superior	-	-
47.	Inspector		S	I	superior	-	-
48.	Inspector		S	I	superior	-	-
49.	Referent		M	III	superior	-	-
III - 3	BROUL MANAGEMENTUL PROIECTELOR, INTEGRARE EUROPEANA SI RELATII INTERNATIONALE						
50.	Sef birou - gradul I de salarizare		S	-	-	-	-
51.	Consilier		S	I	superior	-	-
52.	Consilier		S	I	superior	-	-
53.	Inspector		S	I	superior	-	-
54.	Consilier		S	I	principal	-	-
55.	Consilier		S	I	asistent	-	-
IV	DIRECTIA URBANISM, ADMINISTRARE SI DEZVOLTARE LOCALA						
56.	Arhitect sef		S	-	-	-	-
IV - 1	COMPARTIMENTUL URBANISM , AMENAJAREA TERITORIULUI , CADASTRU URBAN						
57.	Consilier		S	I	superior	-	-
58.	Consilier		S	I	superior	-	-
59.	Referent de specialitate		SSD	II	superior	-	-
60.	Referent de specialitate		SSD	II	superior	-	-
IV - 2	COMPARTIMENTUL ADMINISTRAREA DOMENIULUI PUBLIC SI PRIVAT						
61.	Consilier		S	I	superior	-	-
62.	Consilier		S	I	asistent	-	-
63.	Consilier		S	I	asistent	-	-
IV - 3	COMPARTIMENTUL DISCIPLINA IN CONSTRUCTII						
64.	Consilier		S	I	principal	-	-
65.	Consilier		S	I	asistent	-	-

IV - 4		BIROUL TEHNIC							
66.	Sef birou		S	-	-	-	-	-	-
IV - 4.1		COMPARTIMENTUL INVESTITII							
67.	Consilier		S	I	superior	-	-	-	-
68.	Referent de specialitate		SSD	II	superior	-	-	-	-
IV - 4.2		COMPARTIMENTUL ACHIZITII PUBLICE							
69.	Consilier achizitii publice		S	I	superior	-	-	-	-
70.	Consilier achizitii publice		S	I	asistent	-	-	-	-
IV - 4.3		COMPARTIMENTUL UNITATEA LOCALA PENTRU MONITORIZAREA SERVICIILOR COMUNITARE DE UTILITATI PUBLICE SI AUTORIZARE TRANSPORT PUBLIC LOCAL							
71.	Inspector		S	I	superior	-	-	-	-
72.	Consilier		S	I	superior	-	-	-	-
		PERSONAL DESERVIRE							
73.	Muncitor calificat (electrician exploatare retele electrice)		M	-	-	-	-	-	I
74.	Muncitor calificat (electrician exploatare retele electrice)		M	-	-	-	-	-	I
75.	Muncitor calificat (electrician exploatare retele electrice)		M	-	-	-	-	-	I
76.	Muncitor calificat (sofer utilaj PRB cu nacela)		M	-	-	-	-	-	I
V		COMPARTIMENTUL CONTROL INTERN - MANAGEMENTUL CALITATII							
77.	Consilier		S	I	superior	-	-	-	-
VI		COMPARTIMENTUL PROTECTIE CIVILA							
78.	Inspector		S	I	superior	-	-	-	-
79.	Inspector		S	I	principal	-	-	-	-
VII		COMPARTIMENTUL AUDIT INTERN							
80.	Auditor		S	I	superior	-	-	-	-
81.	Auditor		S	I	principal	-	-	-	-
VIII		COMPARTIMENTUL AUTORIZARE CONTROL							
84.	Inspector		S	I	superior	-	-	-	-
85.	Inspector		S	I	superior	-	-	-	-
		MUNCITORI INTRETINERE, EXPLOATARE, PERSONAL DESERVIRE GENERALA							
86.	Administrator		M	-	-	-	-	-	I
87.	Portar		*	-	-	-	-	-	*
88.	Portar		*	-	-	-	-	-	*
89.	Portar		*	-	-	-	-	-	*

88.	Portar	*	-	-	-	*
89.	Portar	*	-	-	-	*
90.	Ingrijitor	*	-	-	-	*
91.	Ingrijitor	*	-	-	-	*
92.	Sofer	*	-	-	-	I
93.	Sofer	*	-	-	-	I
94.	Muncitor calificat – centralist	*	-	-	-	I

Funcția	Numar posturi		Total
	Ocupate	Vacante	
Nr. total de funcții publice	57	11	68
Nr. total de funcții publice de conducere	6	2	8
Nr. total de funcții publice de conducere - secretar municipiu	1	0	1
Nr. total de funcții publice de execuție	50	9	59
Nr. total de funcții contractuale	18	6	24
Nr. total de funcții contractuale de conducere – administrator public	0	1	1
Nr. total de funcții contractuale de execuție	18	5	23
Nr. total de funcții de demnitate publică	2	0	2
Nr. total de funcții contractuale de execuție (proiecte - pct. 4 din anexa la OUG nr. 63/2010)	0	0	0
Nr. total de funcții din instituție	77	17	94

Președinte de ședință,
Gabriela Matei



Secretar general,
jr. Monica Dumitrașcu

Compartimentul Gestionarea Resurselor Umane
și a Funcțiilor Publice – Informatizare
ing. Liliana Bahna