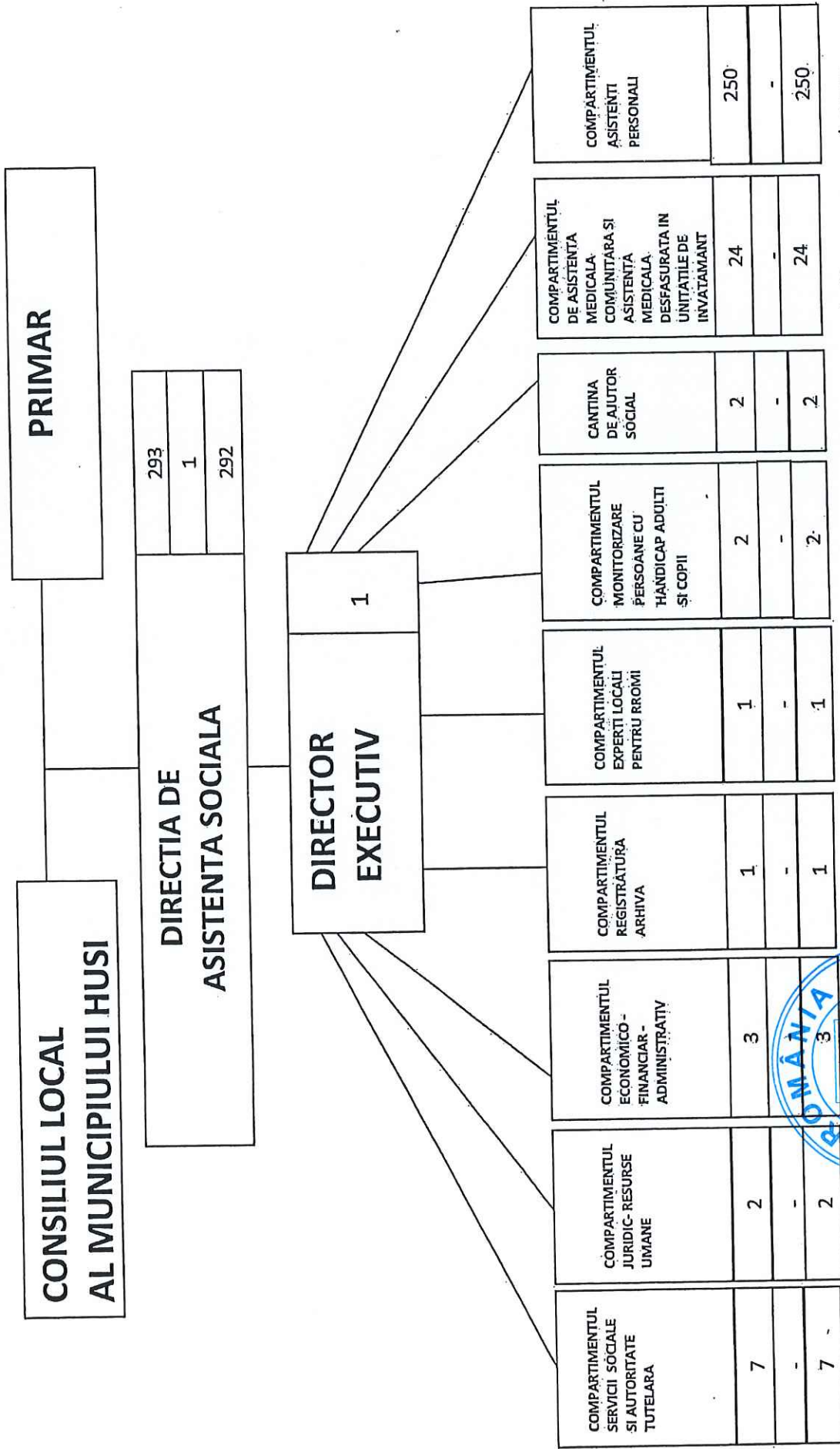


ORGANIGRAMA DIRECTIEI DE ASISTENTA SOCIALA



Preşedinte de şedinţă,
Catargiu Liliana-Ecaterina

Secretar general,
jr. Monica Dumitraşcu

DIRECTOR EXECUTIV
ING. CALINESCU TEODORA



ANEXA 2

STAT DE FUNCTII
a personalului din Directia de Asistenta Sociala Husi

Conducere

| Nr.crt | Denumirea functiei de conducere | Nivelul Studiilor | Funcții contractante | | | |
|--------|-----------------------------------|-------------------|----------------------|------------------|------|---------|
| | | | Clasa | Grad Profesional | Grad | Treapta |
| 1 | Director executive id post 395341 | S | - | - | - | - |

I. Compartimentul Servicii Sociale si Autoritate Tutelara

| Nr.crt | Denumirea functiei de executie /de conducere | Nivelul Studiilor | Funcții contractante | | | |
|--------|--|-------------------|----------------------|------------------|------|---------|
| | | | Clasa | Grad profesional | Grad | Treapta |
| 2 | Consilier id post 395342 | S | I | superior | - | - |
| 3 | Inspector id post 395345 | S | I | superior | - | - |
| 4 | Inspector id post 395346 | S | I | superior | - | - |
| 5 | Inspector id post 395347 | S | I | principal | - | - |
| 6 | Inspector de specialitate | S | - | - | IA | |
| 7 | Inspector de specialitate (asistent social) | S | - | - | II | |
| 8 | Inspector | S | I | superior | | |

II. Compartimentul Juridic – Resurse Umane

| Nr.crt | Denumirea functiei de executie /de conducere | Nivelul Studiilor | Funcții contractante | | | |
|--------|--|-------------------|----------------------|------------------|------|---------|
| | | | Clasa | Grad profesional | Grad | Treapta |
| 9 | Inspector id post 395343 | S | I | superior | - | - |
| 10 | Consilier juridic id post 395348 | S | I | principal | - | - |

III. Compartimentul Economico – Financiar – Administrativ

| Nr.crt | Denumirea functiei de executie /de conducere | Nivelul Studiilor | Functii contractante | | | |
|--------|--|-------------------|----------------------|------------------|------|---------|
| | | | Clasa | Grad profesional | Grad | Treapta |
| 11 | Inspector id post 395349 | S | I | superior | - | - |
| 12 | Inspector id post 444830 | S | I | principal | - | - |
| 13 | Administrator | M | - | - | - | I |

IV. Compartimentul Administrativ Registura Arhiva

| Nr.crt | Denumirea functiei de executie /de conducere | Nivelul Studiilor | Functii contractante | | | |
|--------|--|-------------------|----------------------|------------------|------|---------|
| | | | Clasa | Grad profesional | Grad | Treapta |
| 14 | Referent | M | - | - | - | - |

V. Compartimentul Experti Locali pentru Rromi

| Nr.crt | Denumirea functiei de executie /de conducere | Nivelul Studiilor | Functii contractante | | | |
|--------|--|-------------------|----------------------|------------------|------|---------|
| | | | Clasa | Grad profesional | Grad | Treapta |
| 15 | Inspector de specialitate | S | I | - | II | - |

VI. Compartimentul Monitorizare Persoane cu Handicap Adulti si Copii

| Nr.crt | Denumirea functiei de executie /de conducere | Nivelul Studiilor | Funcții contractante | | | |
|--------|--|-------------------|----------------------|------------------|------|---------|
| | | | Clasa | Grad profesional | Grad | Treapta |
| 16 | Inspector de specialitate | S | - | - | IA | |
| 17 | Inspector de specialitate | S | - | - | II | - |

VII. Cantina de ajutor social

| Nr.crt | Denumirea functiei de executie /de conducere | Nivelul Studiilor | Funcții contractante | | | |
|--------|--|-------------------|----------------------|------------------|------|---------|
| | | | Clasa | Grad profesional | Grad | Treapta |
| 18 | Muncitor calificat -bucatar | M | - | - | - | III |
| 19 | Muncitor necalificat | M | - | - | - | I |

VIII. Compartimentul Asistenta Medicala Comunitara si Asistenta Medicala desfasurata in Unitatile de Invatamant

| Nr.crt. | Funcția | Nivelul studiilor | Gradul/treapta |
|---------|---|-------------------|----------------|
| 20 | Medic Specialist | S | * |
| 21 | Medic | S | * |
| 22 | Asistent medical – Cabinet medical scolar | S | principal |
| 23 | Asistent medical – Cabinet medical scolar | PL | principal |
| 24 | Asistent medical – Cabinet medical scolar | PL | principal |
| 25 | Asistent medical – Cabinet medical scolar | PL | principal |
| 26 | Asistent medical – Cabinet medical scolar | PL | principal |

| | | | |
|----|---|-----------|------------------|
| 27 | <i>Asistent medical – Cabinet medical scolar</i> | <i>PL</i> | <i>principal</i> |
| 28 | <i>Asistent medical – Cabinet medical scolar</i> | <i>PL</i> | <i>principal</i> |
| 29 | Asistent medical – Gradinita | PL | principal |
| 30 | Asistent medical – Gradinita | PL | principal |
| 31 | Asistent medical – Gradinita | PL | principal |
| 32 | Asistent medical – Gradinita | PL | principal |
| 33 | Asistent medical – Gradinita | PL | principal |
| 34 | Asistent medical – Gradinita | PL | principal |
| 35 | <i>Asistent medical – Gradinita</i> | <i>PL</i> | <i>principal</i> |
| 36 | <i>Asistent medical – Gradinita</i> | <i>PL</i> | <i>principal</i> |
| 37 | Medic (stomatolog) | S | * |
| 38 | Dentist | SSD | * |
| 39 | Asistent medical (stomatologie) – Cabinete medicale dentare | PL | * |
| 40 | Asistent medical comunitar | PL | principal |
| 41 | Asistent medical comunitar | PL | principal |
| 42 | Asistent medical comunitar | PL | * |
| 43 | Instructor de educatie | M | - |

IX. Compartimentul Asistenti Personali

| Nr.crt | Denumirea functiei de executie /de conducere | Nivelul Studiilor | Funcții contractante | | | |
|--------|--|-------------------|----------------------|------------------|------|---------|
| | | | Clasa | Grad profesional | Grad | Treapta |
| 44-293 | Asistenti personali | M | - | - | - | - |

Director Executiv,
ing. Calinescu Teodora

Președinte de ședință,
Catargiu Liliana-Ecaterina



Secretar general,
jr. Monica Dumitrașcu