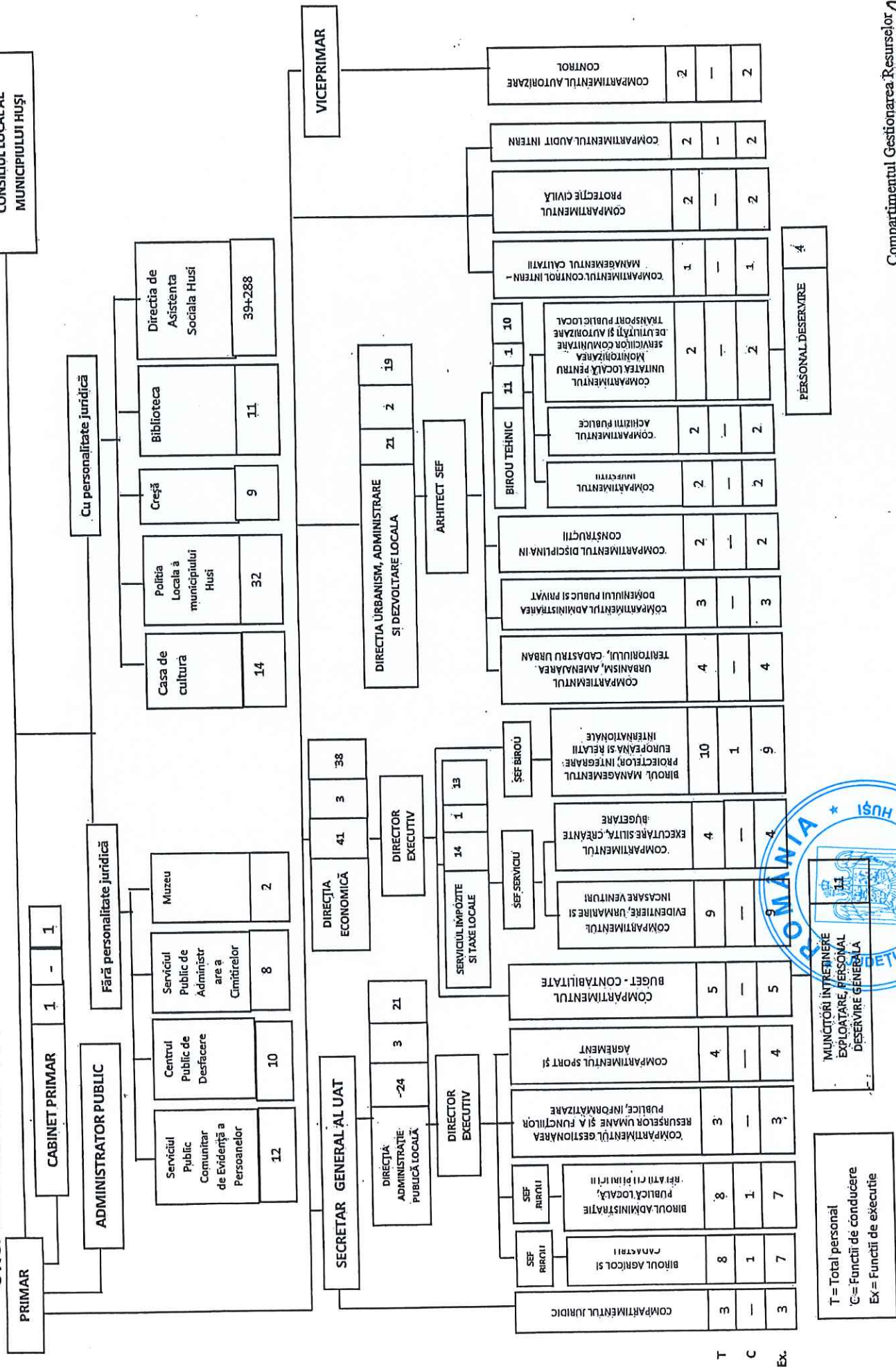


# ORGANIGRAMA PRIMĂRII MUNICIPIULUI HUȘI

ANEXA nr. 1

CONSILIUL LOCAL AL  
MUNICIPIULUI HUȘI



Compartimentul Gestionarea Resurselor  
Umane și a Funcțiilor Publice-  
Informaticizare,  
ing. Liliana Băhnaș

Secretar general,  
jr. Monica Dumitrasca

Președinte de ședință,  
Catargiu Liliana-Ecaterina

**STAT DE FUNCTII**  
**pentru Primaria municipiului Husi**

Nr. crt.	Denumirea compartimentului a functiei de conducere/de executie	Nivelul studiilor	Funcții publice			Funcții contractuale	
			Clasa	Grad profesional	Grad profesional	Treapta profesionala	
	<b>CONDUCEREA PRIMARIEI</b>						
1.	Primar municipiu categoria II	S	-	-	-	-	-
2.	Viceprimar municipiu categoria II	S	-	-	-	-	-
3.	Administrator public	S	-	-	-	-	-
	Cabinet Primar						
4.	Consilier personal	S	-	-	IA	-	-
	<b>APARATUL DE SPECIALITATE AL PRIMARULUI</b>						
5.	Secretar general al UAT	S	-	-	-	-	-
<b>I</b>	<b>COMPARTIMENTUL JURIDIC</b>						
6.	Consilier juridic	S	I	principal	-	-	-
7.	Consilier juridic	S	I	asistent	-	-	-
8.	Consilier juridic	S	I	asistent	-	-	-
<b>II</b>	<b>DIRECTIA ADMINISTRATIE PUBLICA LOCALA</b>						
9.	Director Executiv	S	-	-	-	-	-
<b>II - I</b>	<b>BIROUL AGRICOL SI CADASTRU</b>						
10.	Sef birou	S	-	-	-	-	-
11.	Consilier	S	I	superior	-	-	-
12.	Consilier	S	I	superior	-	-	-
13.	Consilier	S	I	superior	-	-	-
14.	Consilier	S	I	superior	-	-	-
15.	Consilier	S	I	asistent	-	-	-
16.	Consilier	S	-	-	IA	-	-
17.	Consilier	S	-	-	IA	-	-



II - 2	BIROUL ADMINISTRATIE PUBLICA LOCALA, RELATII CU PUBLICUL						
18.	Sef birou		S	-	-	-	-
19.	Consilier		S	I	superior	-	-
20.	Consilier		S	I	superior	-	-
21.	Consilier		S	I	superior	-	-
22.	Consilier		S	I	superior	-	-
23.	Consilier		S	I	superior	-	-
24.	Referent		M	III	superior	-	-
25.	Referent		M	III	superior	-	-
II - 3	COMPARTIMENTUL GESTIONAREA RESURSELOR UMANE SI A FUNCTIILOR PUBLICE - INFORMATIZARE						
26.	Consilier		S	I	superior	-	-
27.	Inspector		S	I	superior	-	-
28.	Referent de specialitate		SSD	II	superior	-	-
II - 4	COMPARTIMENTUL SPORT SI AGREMENT						
29.	Administrator		M	-	-	-	I
30.	Muncitor calificat		*	-	-	-	I
31.	Muncitor necalificat		*	-	-	-	I
32.	Muncitor necalificat	1/2 norma	*	-	-	-	I
III	DIRECTIA ECONOMICA						
33.	Director Executiv		S	-	-	-	-
III - 1	COMPARTIMENTUL BUGET - CONTABILITATE						
34.	Consilier		S	I	superior	-	-
35.	Consilier		S	I	superior	-	-
36.	Consilier		S	I	superior	-	-
37.	Inspector		S	I	principal	-	-
38.	Inspector		S	I	principal	-	-
III - 2	SERVICIUL IMPOZITE SI TAXE LOCALE						
39.	Sef serviciu		S	-	-	-	-
III - 2.1	COMPARTIMENTUL EVIDENTIERE, URMARIRE SI INCASARE VENITURI						
40.	Consilier		S	I	superior	-	-
41.	Inspector		S	I	superior	-	-
42.	Inspector		S	I	superior	-	-
43.	Inspector		S	I	superior	-	-
44.	Inspector		S	I	superior	-	-

45.	Inspector		S	I	superior	-	-
46.	Referent		M	-	-	-	IA
47.	Casier		M	-	-	-	*
48.	Casier		M	-	-	-	*
III - 2.2	<b>COMPARTIMENTUL EXECUTARE SILITA, CREANTE BUGETARE</b>						
49.	Consilier		S	I	superior	-	-
50.	Inspector		S	I	superior	-	-
51.	Inspector		S	I	superior	-	-
52.	Referent		M	III	superior	-	-
III - 3	<b>BIROUL MANAGEMENTUL PROIECTELOR, INTEGRARE EUROPEANA SI RELATII INTERNATIONALE</b>						
53.	Sef birou		S	-	-	-	-
54.	Consilier		S	I	superior	-	-
55.	Consilier		S	I	superior	-	-
56.	Inspector		S	I	superior	-	-
57.	Consilier		S	I	principal	-	-
58.	Consilier		S	I	asistent	-	-
59.	Consilier		S	I	asistent	-	-
60.	Consilier		S	-	-	II	-
61.	Consilier		S	-	-	II	-
62.	Consilier juridic		S	-	-	II	-
IV	<b>DIRECTIA URBANISM, ADMINISTRARE SI DEZVOLTARE LOCALA</b>						
63.	Arhitect sef		S	-	-	-	-
IV - 1	<b>COMPARTIMENTUL URBANISM, AMENAJAREA TERITORIULUI, CADASTRU URBAN</b>						
64.	Consilier		S	I	superior	-	-
65.	Consilier		S	I	superior	-	-
66.	Referent de specialitate		SSD	II	superior	-	-
67.	Referent de specialitate		SSD	II	superior	-	-
IV - 2	<b>COMPARTIMENTUL ADMINISTRAREA DOMENIULUI PUBLIC SI PRIVAT</b>						
68.	Consilier		S	I	superior	-	-
69.	Consilier		S	I	asistent	-	-
70.	Consilier		S	I	asistent	-	-
IV - 3	<b>COMPARTIMENTUL DISCIPLINA IN CONSTRUCTII</b>						
71.	Consilier		S	I	superior	-	-
72.	Consilier		S	I	asistent	-	-



IV - 4		<b>BIROUL TEHNIC</b>							
73.	Sef birou		S	-	-	-	-	-	-
IV - 4.1		<b>COMPARTIMENTUL INVESTITII</b>							
74.	Consilier		S	I	superior	-	-	-	-
75.	Referent de specialitate		SSD	II	superior	-	-	-	-
IV - 4.2		<b>COMPARTIMENTUL ACHIZITII PUBLICE</b>							
76.	Consilier achizitii publice		S	I	superior	-	-	-	-
77.	Consilier achizitii publice		S	I	asistent	-	-	-	-
IV - 4.3		<b>COMPARTIMENTUL UNITATEA LOCALA PENTRU MONITORIZAREA SERVICIILOR COMUNITARE DE UTILITATI PUBLICE SI AUTORIZARE TRANSPORT PUBLIC LOCAL</b>							
78.	Inspector		S	I	superior	-	-	-	-
79.	Consilier		S	I	superior	-	-	-	-
		<b>PERSONAL DESERVIRE</b>							
80.	Muncitor calificat (electrician exploatare retele electrice)		M	-	-	-	-	-	I
81.	Muncitor calificat (electrician exploatare retele electrice)		M	-	-	-	-	-	I
82.	Muncitor calificat (electrician exploatare retele electrice)		M	-	-	-	-	-	I
83.	Muncitor calificat (sofer utilaj PRB cu nacela)		M	-	-	-	-	-	I
V		<b>COMPARTIMENTUL CONTROL INTERN - MANAGEMENTUL CALITATII</b>							
84.	Consilier		S	I	superior	-	-	-	-
VI		<b>COMPARTIMENTUL PROTECTIE CIVILA</b>							
85.	Inspector		S	I	superior	-	-	-	-
86.	Inspector		S	I	principal	-	-	-	-
VII		<b>COMPARTIMENTUL AUDIT INTERN</b>							
87.	Auditor		S	I	superior	-	-	-	-
88.	Auditor		S	I	principal	-	-	-	-
VIII		<b>COMPARTIMENTUL AUTORIZARE CONTROL</b>							
89.	Inspector		S	I	superior	-	-	-	-
90.	Inspector		S	I	superior	-	-	-	-
		<b>MUNCITORI INTRETINERE, EXPLOATARE, PERSONAL DESERVIRE GENERALA</b>							
91.	Administrator		M	-	-	-	-	-	I
92.	Portar		*	-	-	-	-	-	*
93.	Portar		*	-	-	-	-	-	*
94.	Portar		*	-	-	-	-	-	*
95.	Portar		*	-	-	-	-	-	*
96.	Portar		*	-	-	-	-	-	*

97.	Ingrijitor	*	-	-	*
98.	Ingrijitor	*	-	-	*
99.	Sofer	*	-	-	I
100.	Sofer	*	-	-	I
101.	Muncitor calificat – centralist	*	-	-	I

Funcția	Numar posturi	Ocupate	Vacante	Total
	Nr. total de funcții publice	56	14	70
	Nr. total de funcții publice de conducere	6	2	8
	Nr. total de funcții publice de conducere - secretar municipiu	1	0	1
	Nr. total de funcții publice de execuție	49	12	61
	Nr. total de funcții contractuale	17	9	26
	Nr. total de funcții contractuale de conducere – administrator public	0	1	1
	Nr. total de funcții contractuale de execuție	17	8	25
	Nr. total de funcții de demnitate publică	1	1	2
	Nr. total de funcții contractuale de execuție (proiecte - pct. 4 din anexa la OUG nr. 63/2010)	0	3	3
	Nr. total de funcții din instituție	74	27	101

Compartimentul Gestionarea Resurselor Umane  
si a Funcțiilor Publice – Informatizare  
ing. Bahnariu Liliana

Secretar general,  
jr. Monica Dumitrașcu



Președinte de ședință,  
Catargiu Liliana-Ecatevina