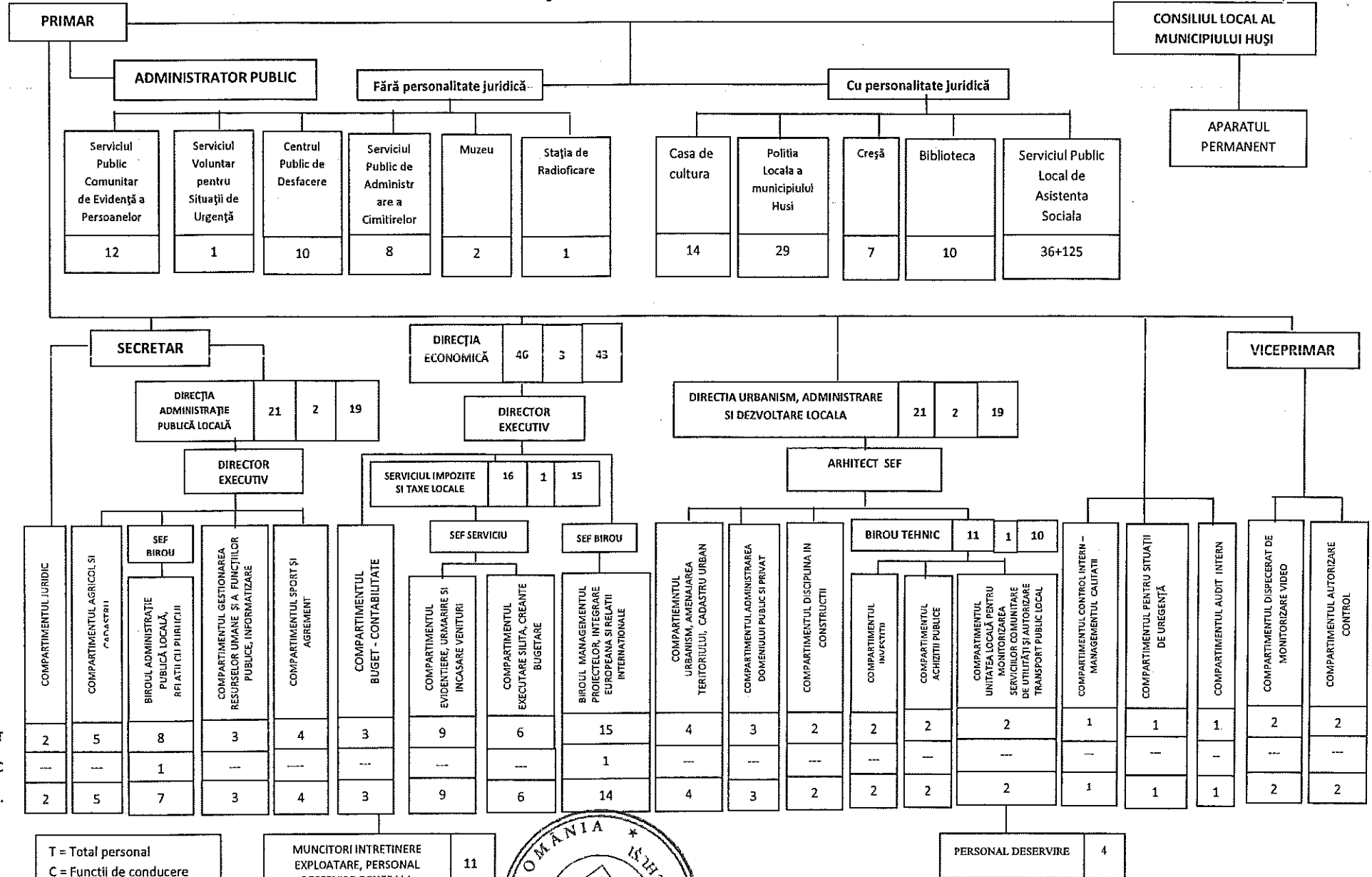


# ORGANIGRAMA PRIMĂRII MUNICIPIULUI HUȘI

ANEXA nr. 1



Președinte de sedință,  
Gabriela Matei

Secretarul Municipiului Huși,  
jr. Monica Dumitrașcu

**STAT DE FUNCTII**  
**pentru Primaria municipiului Husi**

Nr. crt.	Denumirea compartimentului a functiei de conducere/de executie	Nivelul studiilor	Funcții publice		Funcții contractuale	
			Clasa	Grad profesional	Grad profesional	Treapta profesionala
	<b>CONDUCEREA PRIMARIEI</b>					
1.	Primar municipiu categoria II	S	-	-	-	-
2.	Viceprimar municipiu categoria II	S	-	-	-	-
3.	Secretar municipiu categoria II – gradul II de salarizare	S	-	-	-	-
4.	Administrator public	S	-	-	-	-
	<b>APARATUL DE SPECIALITATE AL PRIMARULUI</b>					
<b>I</b>	<b>COMPARTIMENTUL JURIDIC</b>					
5.	Consilier juridic	S	I	debutant	-	-
6.	Consilier juridic	S	I	debutant	-	-
<b>II</b>	<b>DIRECTIA ADMINISTRATIE PUBLICA LOCALA</b>					
7.	Director Executiv – gradul II de salarizare	S	-	-	-	-
<b>II - 1</b>	<b>COMPARTIMENTUL AGRICOL SI CADASTRU</b>					
8.	Consilier	S	I	superior	-	-
9.	Consilier	S	I	superior	-	-
10.	Consilier	S	I	superior	-	-
11.	Consilier	S	I	asistent	-	-
12.	Consilier	S	I	asistent	-	-
<b>II - 2</b>	<b>BIROUL ADMINISTRATIE PUBLICA LOCALA, RELATII CU PUBLICUL</b>					-
13.	Sef birou – gradul II de salarizare	S	-	-	-	-

14.	Consilier	S	I	superior	-	-
15.	Consilier	S	I	superior	-	-
16.	Consilier	S	I	superior	-	-
17.	Consilier	S	I	superior	-	-
18.	Consilier	S	I	asistent	-	-
19.	Referent	M	III	superior	-	-
20.	Referent	M	III	superior	-	-
<b>II - 3</b>	<b>COMPARTIMENTUL GESTIONAREA RESURSELOR UMANE SI A FUNCTIILOR PUBLICE - INFORMATIZARE</b>					
21.	Consilier	S	I	superior	-	-
22.	Inspector	S	I	debutant	-	-
23.	Referent de specialitate	SSD	II	superior	-	-
<b>II - 4</b>	<b>COMPARTIMENTUL SPORT SI AGREMENT</b>					
24.	Administrator	M	-	-	-	I
25.	Muncitor calificat	*	-	-	-	I
26.	Muncitor necalificat	*	-	-	-	I
27.	Muncitor necalificat	*	-	-	-	I
<b>III</b>	<b>DIRECTIA ECONOMICA</b>					
28.	Director Executiv - gradul II de salarizare	S	-	-	-	-
<b>III - 1</b>	<b>COMPARTIMENTUL BUGET - CONTABILITATE</b>					
29.	Consilier	S	I	superior	-	-
30.	Consilier	S	I	superior	-	-
31.	Inspector	S	I	debutant	-	-
<b>III - 2</b>	<b>SERVICIUL IMPOZITE SI TAXE LOCALE</b>					
32.	Sef serviciu - gradul II de salarizare	S	-	-	-	-
<b>III - 2.1</b>	<b>COMPARTIMENTUL EVIDENTIERE, URMARIRE SI INCASARE VENITURI</b>					
33.	Consilier	S	I	superior	-	-
34.	Consilier	S	I	superior	-	-
35.	Inspector	S	I	superior	-	-
36.	Inspector	S	I	superior	-	-
37.	Inspector	S	I	principal	-	-
38.	Casier	M	-	-	-	*
39.	Casier	M	-	-	-	*
40.	Casier	M	-	-	-	*
41.	Referent	M	-	-	-	IA
<b>III - 2.2</b>	<b>COMPARTIMENTUL EXECUTARE SILITA, CREANTE BUGETARE</b>					
42.	Consilier	S	I	superior	-	-

43.	Inspector	S	I	superior	-	-
44.	Inspector	S	I	principal	-	-
45.	Inspector	S	I	principal	-	-
46.	Referent	M	III	superior	-	-
47.	Inspector de specialitate	S	-	-	IA	-
III - 3	<b>BIROUL MANAGEMENTUL PROIECTELOR, INTEGRARE EUROPEANA SI RELATII INTERNATIONALE</b>					
48.	Sef birou – gradul I de salarizare	S	-	-	-	-
49.	Consilier	S	I	superior	-	-
50.	Consilier	S	I	superior	-	-
51.	Inspector	S	I	principal	-	-
52.	Consilier	S	I	asistent	-	-
53.	Consilier juridic	S	-	-	II	-
54.	Inspector de specialitate	S	-	-	II	-
55.	Inspector de specialitate	S	-	-	II	-
56.	Inspector de specialitate	S	-	-	II	-
57.	Inspector de specialitate	S	-	-	II	-
58.	Inspector de specialitate	S	-	-	II	-
59.	Inspector de specialitate	S	-	-	debutant	-
60.	Inspector	SSD	-	-	II	-
61.	Referent	M	-	-	-	II
62.	Referent	M	-	-	-	II
IV	<b>DIRECTIA URBANISM, ADMINISTRARE SI DEZVOLTARE LOCALA</b>					
63.	Arhitect sef - gradul II de salarizare	S	-	-	-	-
IV - 1	<b>COMPARTIMENTUL URBANISM, AMENAJAREA TERITORIULUI, CADASTRU URBAN</b>					
64.	Consilier	S	I	superior	-	-
65.	Consilier	S	I	superior	-	-
66.	Referent de specialitate	SSD	II	superior	-	-
67.	Referent de specialitate	SSD	II	superior	-	-
IV - 2	<b>COMPARTIMENTUL ADMINISTRAREA DOMENIULUI PUBLIC SI PRIVAT</b>					
68.	Consilier	S	I	superior	-	-
69.	Consilier	S	I	asistent	-	-
70.	Consilier	S	I	debutant	-	-
IV - 3	<b>COMPARTIMENTUL DISCIPLINA IN CONSTRUCTII</b>					
71.	Consilier	S	I	principal	-	-

72.	Consilier	S	I	debutant	-	-
IV - 4	BIROUL TEHNIC					
73.	Sef birou - gradul I de salarizare	S	-	-	-	-
IV - 5	COMPARTIMENTUL INVESTITII					
74.	Consilier	S	I	superior	-	-
75.	Referent de specialitate	SSD	II	superior	-	-
IV - 6	COMPARTIMENTUL ACHIZITII PUBLICE					
76.	Consilier	S	I	superior	-	-
77.	Consilier juridic	S	I	asistent	-	-
IV - 7	COMPARTIMENTUL UNITATEA LOCALA PENTRU MONITORIZAREA SERVICIILOR COMUNITARE DE UTILITATI PUBLICE SI AUTORIZARE TRANSPORT PUBLIC LOCAL					
78.	Inspector	S	I	superior	-	-
79.	Consilier	S	I	superior	-	-
	PERSONAL DESERVIRE					
80.	Muncitor calificat (electrician exploatare retele electrice)	M	-	-	-	I
81.	Muncitor calificat (electrician exploatare retele electrice)	M	-	-	-	I
82.	Muncitor calificat (electrician exploatare retele electrice)	M	-	-	-	I
83.	Muncitor calificat (sofer utilaj PRB cu nacela)	M	-	-	-	I
V	COMPARTIMENTUL CONTROL INTERN - MANAGEMENTUL CALITATII					
84.	Consilier	S	I	superior	-	-
VI	COMPARTIMENTUL PROTECTIE CIVILA					
85.	Inspector	S	I	superior	-	-
VII	COMPARTIMENTUL AUDIT INTERN					
86.	Auditor	S	I	superior	-	-
VIII	COMPARTIMENTUL DISPECERAT DE MONITORIZARE VIDEO					
87.	Referent	M	-	-	-	IA
88.	Referent	M	-	-	-	I
IX	COMPARTIMENTUL AUTORIZARE CONTROL					
89.	Inspector	S	I	superior	-	-
90.	Inspector	S	I	superior	-	-
	MUNCITORI INTRETINERE, EXPLOATARE, PERSONAL DESERVIRE GENERALA					
91.	Administrator	M	-	-	-	I
92.	Portar	*	-	-	-	*
93.	Portar	*	-	-	-	*
94.	Portar	*	-	-	-	*

95.	Portar		*	-	-	-	*
96.	Portar	½ norma	*	-	-	-	*
97.	Ingrijitor		*	-	-	-	*
98.	Ingrijitor		*	-	-	-	*
99.	Sofer		*	-	-	-	I
100.	Sofer		*	-	-	-	I
101.	Muncitor calificat – centralist		*	-	-	-	I

Funcția	Numar posturi	Ocupate	Vacante	Total
	Nr. total de funcții publice	<b>54</b>	<b>8</b>	<b>62</b>
	Nr. total de funcții publice de conducere	6	1	7
	Nr. total de funcții publice de conducere - secretar municipiu	1	0	1
	Nr. total de funcții publice de execuție	47	7	54
	Nr. total de funcții contractuale	<b>20</b>	<b>7</b>	<b>27</b>
	Nr. total de funcții contractuale de conducere – administrator public	0	1	1
	Nr. total de funcții contractuale de execuție	20	6	26
	Nr. total de funcții de demnitate publică	<b>2</b>	<b>0</b>	<b>2</b>
	Nr. total de funcții contractuale de execuție (proiecte - pct. 4 din anexa la OUG nr. 63/2010)	<b>1</b>	<b>9</b>	<b>10</b>
	Nr. total de funcții din instituție	<b>77</b>	<b>24</b>	<b>101</b>

Președinte de ședință

Gabriela Matei




Secretarul Municipiului Huși,

jr. Monica Dumitrașcu

