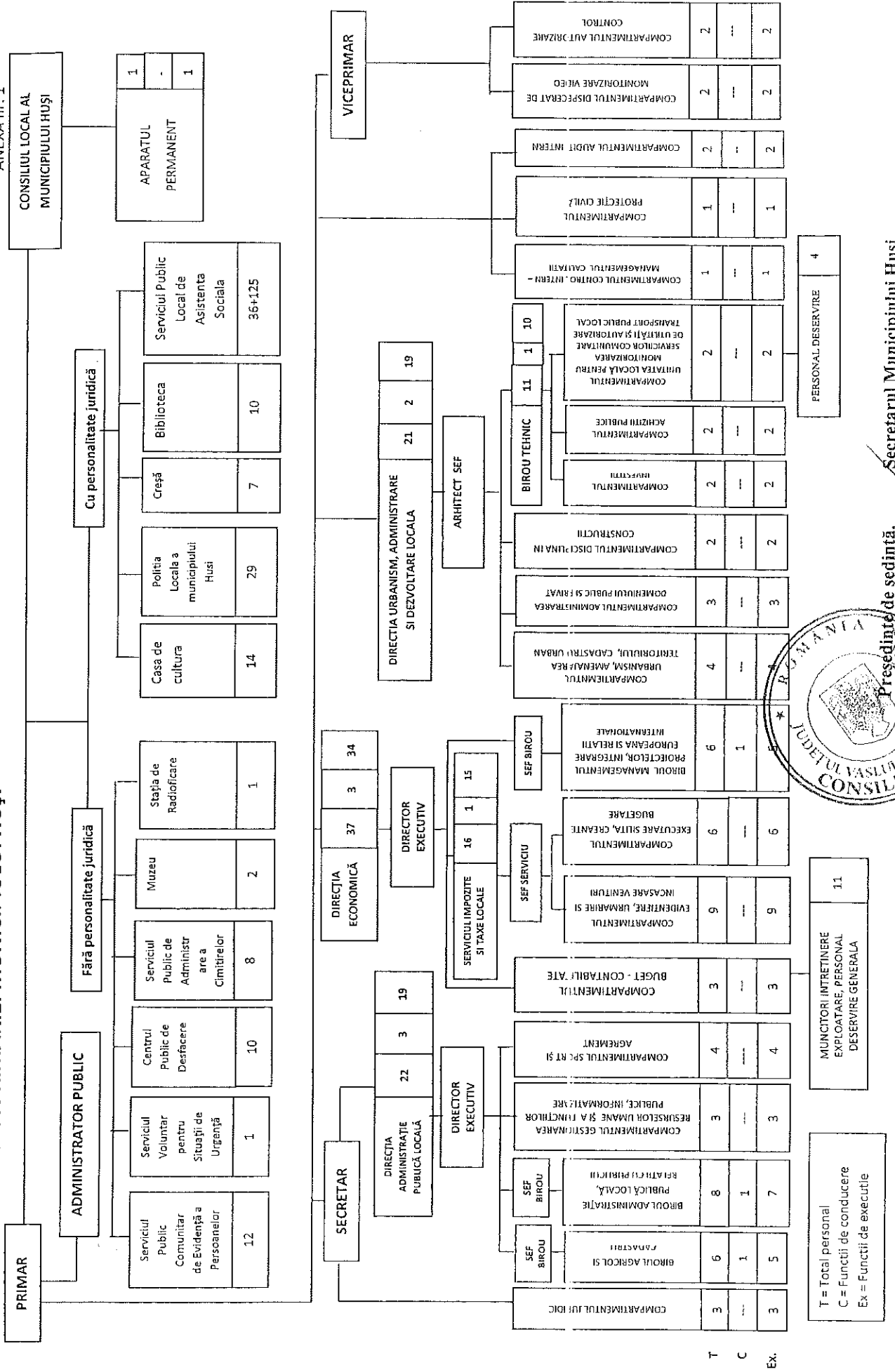


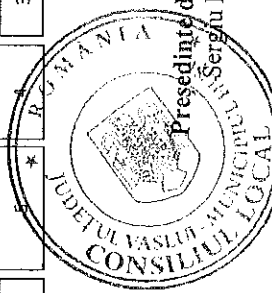
ORGANIGRAMA PRIMĂRII MUNICIPIULUI HUȘI

ANEXA nr. 1



TOTAL PERSONAL	11
MUNCITORI INTRȚINERE EXPLOATARE PERSONAL DESERVIRE GENERALA	11

TOTAL PERSONAL	4
PERSONAL DESERVIRE	4



Președinte de ședință,
Sergiu Boeru

Secretarul Municipiului Huși,
jr. Monica Dumitrașcu

T = Total personal
C = Funcții de conducere
Ex = Funcții de execuție

STAT DE FUNCTII
pentru Primaria municipiului Husi

Nr. crt.	Denumirea compartimentului a functiei de conducere/de executie	Nivelul studiilor	Funcții publice			Funcții contractuale	
			Clasa	Grad profesional	Grad profesional	Treapta profesionala	
	CONDUCEREA PRIMARIEI						
1.	Primar municipiu categoria II	S	-	-	-	-	-
2.	Viceprimar municipiu categoria II	S	-	-	-	-	-
3.	Secretar municipiu categoria II	S	-	-	-	-	-
4.	Administrator public	S	-	-	-	-	-
	APARATUL DE SPECIALITATE AL PRIMARULUI						
I	COMPARTIMENTUL JURIDIC						
5.	Consilier juridic	S	I	principal	-	-	-
6.	Consilier juridic	S	I	debutant	-	-	-
7.	Consilier juridic	S	I	debutant	-	-	-
II	DIRECTIA ADMINISTRATIE PUBLICA LOCALA						
8.	Director Executiv	S	-	-	-	-	-
II - I	BIROUL AGRICOL SI CADASTRU						
9.	Sef birou	S	-	-	-	-	-
10.	Consilier	S	I	superior	-	-	-
11.	Consilier	S	I	superior	-	-	-
12.	Consilier	S	I	superior	-	-	-
13.	Consilier	S	I	asistent	-	-	-
14.	Consilier	S	I	asistent	-	-	-

II - 2	BIROUL ADMINISTRATIE PUBLICA LOCALA, RELATII CU PUBLICUL					
15.	Sef bitrou	S	-	-	-	-
16.	Consilier	S	I	superior	-	-
17.	Consilier	S	I	superior	-	-
18.	Consilier	S	I	superior	-	-
19.	Consilier	S	I	superior	-	-
20.	Consilier	S	I	principal	-	-
21.	Referent	M	III	superior	-	-
22.	Referent	M	III	superior	-	-
II - 3	COMPARTIMENTUL GESTIONAREA RESURSELOR UMANE SI A FUNCTIILOR PUBLICE - INFORMATIZARE					
23.	Consilier	S	I	superior	-	-
24.	Inspector	S	I	asistent	-	-
25.	Referent de specialitate	SSD	II	superior	-	-
II - 4	COMPARTIMENTUL SPORT SI AGREMENT					
26.	Administrator	M	-	-	-	I
27.	Muncitor calificat	*	-	-	-	I
28.	Muncitor necalificat	*	-	-	-	I
29.	Muncitor necalificat ½ norma	*	-	-	-	I
III	DIRECTIA ECONOMICA					
30.	Director Executiv	S	-	-	-	-
III - 1	COMPARTIMENTUL BUGET - CONTABILITATE					
31.	Consilier	S	I	superior	-	-
32.	Consilier	S	I	superior	-	-
33.	Inspector	S	I	asistent	-	-
III - 2	SERVICIUL IMPOZITE SI TAXE LOCALE					
34.	Sef serviciu	S	-	-	-	-
III - 2.1	COMPARTIMENTUL EVIDENTIERE, URMARIRE SI INCASARE VENTURI					
35.	Consilier	S	I	superior	-	-
36.	Consilier	S	I	superior	-	-
37.	Inspector	S	I	superior	-	-
38.	Inspector	S	I	superior	-	-
39.	Inspector	S	I	principal	-	-

40.	Casier		M	-	-	-	*
41.	Casier		M	-	-	-	*
42.	Casier		M	-	-	-	*
43.	Referent		M	-	-	-	IA
III - 2	COMPARTIMENTUL EXECUTARE SILITA, CREATIE BUCETARE						
44.	Consilier		S	I	superior	-	-
45.	Inspector		S	I	superior	-	-
46.	Inspector		S	I	superior	-	-
47.	Inspector		S	I	principal	-	-
48.	Inspector		S	I	principal	-	-
49.	Referent		M	III	superior	-	-
III - 3	BIROUL MANAGEMENTUL PROIECTELOR, INTEGRARE EUROPEANA SI RELATII INTERNATIONALE						
50.	Sef birou - gradul I de salarizare		S	-	-	-	-
51.	Consilier		S	I	superior	-	-
52.	Consilier		S	I	superior	-	-
53.	Inspector		S	I	principal	-	-
54.	Consilier		S	I	asistent	-	-
55.	Consilier		S	I	asistent	-	-
IV	DIRECTIA URBANISM, ADMINISTRARE SI DEZVOLTARE LOCALA						
56.	Arhitect sef		S	-	-	-	-
IV - 1	COMPARTIMENTUL URBANISM, AMENAJAREA TERITORIULUI, CADASTRU URBAN						
57.	Consilier		S	I	superior	-	-
58.	Consilier		S	I	superior	-	-
59.	Referent de specialitate		SSD	II	superior	-	-
60.	Referent de specialitate		SSD	II	superior	-	-
IV - 2	COMPARTIMENTUL ADMINISTRAREA DOMENIULUI PUBLIC SI PRIVAT						
61.	Consilier		S	I	superior	-	-
62.	Consilier		S	I	asistent	-	-
63.	Consilier		S	I	debutant	-	-
IV - 3	COMPARTIMENTUL DISCIPLINA IN CONSTRUCTII						
64.	Consilier		S	I	principal	-	-
65.	Consilier		S	I	debutant	-	-

IV - 4		BIROUL TEHNIC						
66.	Sef birou		S	-	-	-	-	-
IV - 5		COMPARTIMENTUL INVESTITII						
67.	Consilier		S	I	superior	-	-	-
68.	Referent de specialitate		SSD	II	superior	-	-	-
IV - 6		COMPARTIMENTUL ACHIZITII PUBLICE						
69.	Consilier		S	I	superior	-	-	-
70.	Consilier juridic		S	I	asistent	-	-	-
IV - 7		COMPARTIMENTUL UNITATEA LOCALA PENTRU MONITORIZAREA SERVICIILOR COMUNITARE DE UTILITATI PUBLICE SI AUTORIZARE TRANSPORT PUBLIC LOCAL						
71.	Inspector		S	I	superior	-	-	-
72.	Consilier		S	I	superior	-	-	-
		PERSONAL DESERVIRE						
73.	Muncitor calificat (electrician exploatare retele electrice)		M	-	-	-	-	I
74.	Muncitor calificat (electrician exploatare retele electrice)		M	-	-	-	-	I
75.	Muncitor calificat (electrician exploatare retele electrice)		M	-	-	-	-	I
76.	Muncitor calificat (sofer utilaj PRB cu nacela)		M	-	-	-	-	I
V		COMPARTIMENTUL CONTROL INTERN - MANAGEMENTUL CALITATII						
77.	Consilier		S	I	superior	-	-	-
VI		COMPARTIMENTUL PROTECTIE CIVILA						
78.	Inspector		S	I	superior	-	-	-
VII		COMPARTIMENTUL AUDIT INTERN						
79.	Auditor		S	I	superior	-	-	-
80.	Auditor		S	I	principal	-	-	-
VIII		COMPARTIMENTUL DISPECERAT DE MONITORIZARE VIDEO						
81.	Referent		M	-	-	-	-	IA
82.	Referent		M	-	-	-	-	I
IX		COMPARTIMENTUL AUTORIZARE CONTROL						
83.	Inspector		S	I	superior	-	-	-
84.	Inspector		S	I	superior	-	-	-
		MUNCITORI INTRETINERE, EXPLOATARE, PERSONAL DESERVIRE GENERALA						
85.	Administrator		M	-	-	-	-	I
86.	Portar		*	-	-	-	-	*

87.	Portar		*	-	-	*
88.	Portar		*	-	-	*
89.	Portar		*	-	-	*
90.	Portar	1/2 norma	*	-	-	*
91.	Ingrijitor		*	-	-	*
92.	Ingrijitor		*	-	-	*
93.	Sofer		*	-	-	I
94.	Sofer		*	-	-	I
95.	Muncitor calificat – centralist		*	-	-	I

Funcția	Numar posturi	Ocupate	Vacante	Total
	Nr. total de funcții publice	55	12	67
	Nr. total de funcții publice de conducere	6	2	8
	Nr. total de funcții publice de conducere - secretar municipiu	1	0	1
	Nr. total de funcții publice de execuție	48	10	58
	Nr. total de funcții contractuale	20	6	26
	Nr. total de funcții contractuale de conducere -- administrator public	0	1	1
	Nr. total de funcții contractuale de execuție	20	5	25
	Nr. total de funcții de demnitate publica	2	0	2
	Nr. total de funcții contractuale de execuție (proiecte - pct. 4 din anexa la OUG nr. 63/2010)	0	0	0
	Nr. total de funcții din instituție	77	18	95

*Președinte de ședință,
Sergiu Boeru

Secretarul Municipiului Huși,
jr. Monica Dumitrașcu

