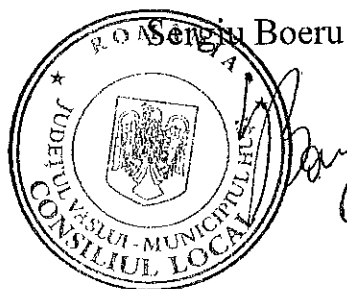


Anexa nr.1

DESEURI DIN CONSTRUCTII SI DEMOLARI (INCLUSIV PAMANT EXCAVAT DIN AMPLASAMENTE)


1. beton , caramizi , tigle si materiale ceramice
2. amestecuri sau fractii separate de beton , caramizi , tigle sau materiale ceramice ;
3. amestecuri bituminoase , gudron de huila si produse gudronate ;
4. asfalturi cu continut de gudron de huila ;
5. gudron de huila si produse gudronate
6. pamant (inclusive excavat din amplasamente contaminate) , pietre si deseuri de la dragare ;
7. resturi de balast ;
8. materiale izolante si materiale de constructie cu continut de azbest
9. materiale de constructie pe baza de gips ;
- 10 . amestecuri de deseuri de la constructii si demolari .

Preşedinte de şedinţă,



Secretarul Municipiului Huși,

jr.Monica Dumitrașcu



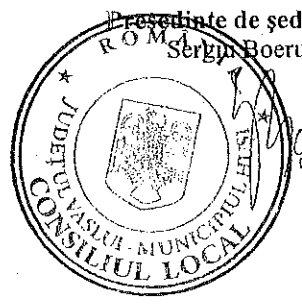
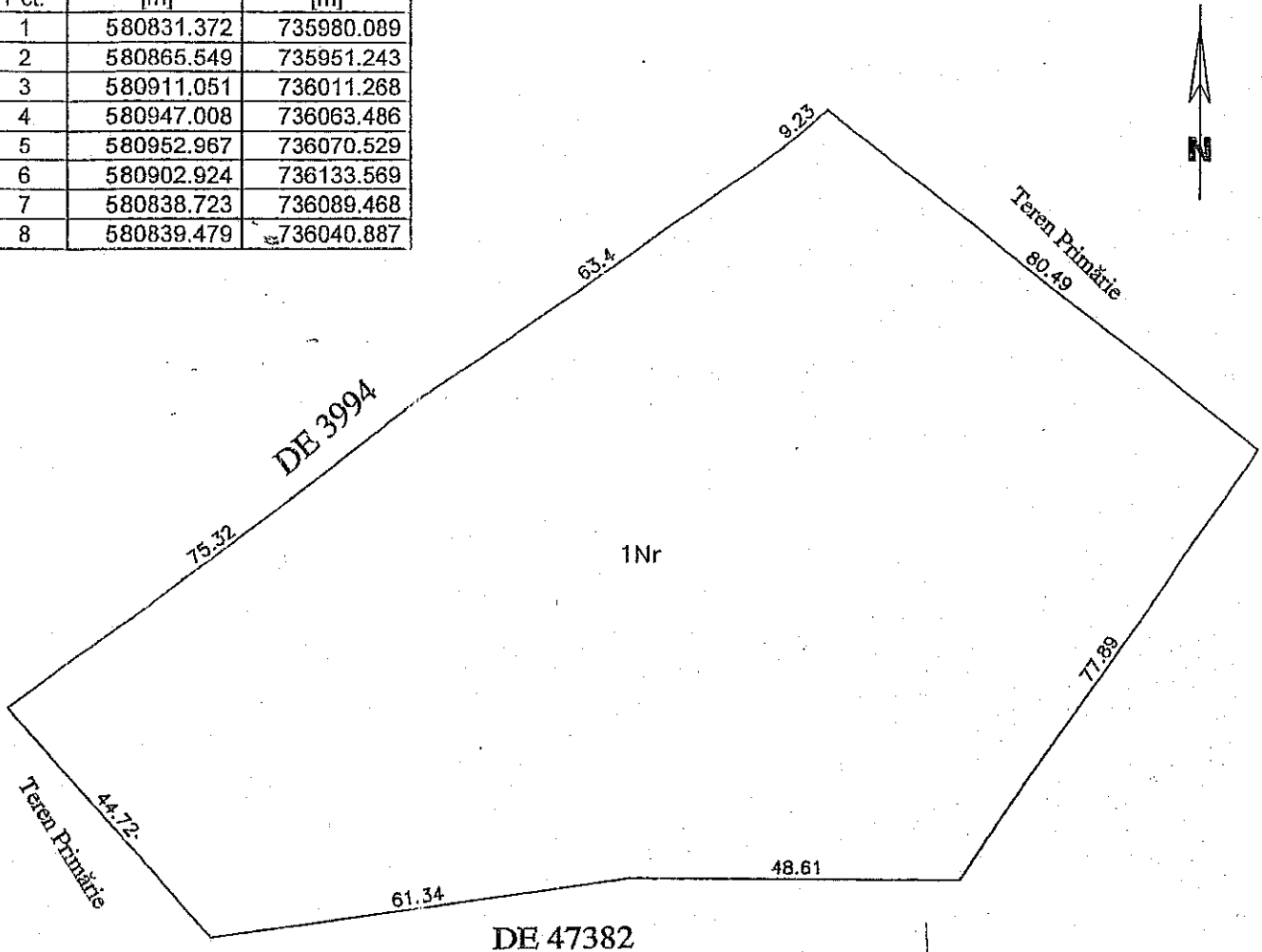
Plan de amplasament si delimitare a corpului de proprietate
extravilan
Scara 1:1000

ANEXA 2

Județul Vaslui
Unitatea adm.-teritorială: Huși
Cod Siruta: 161838
Adresa corpului de proprietate:
T51,P4326/1Nr

Numele si prenumele proprietarilor:
Consiliul Local Husi

Nr. Pct.	X [m]	Y [m]
1	580831.372	735980.089
2	580865.549	735951.243
3	580911.051	736011.268
4	580947.008	736063.486
5	580952.967	736070.529
6	580902.924	736133.569
7	580838.723	736089.468
8	580839.479	736040.887



Secretarul Municipiului Huși,
jr. Monica Dumitrașcu

Stotală= 12585 mp

