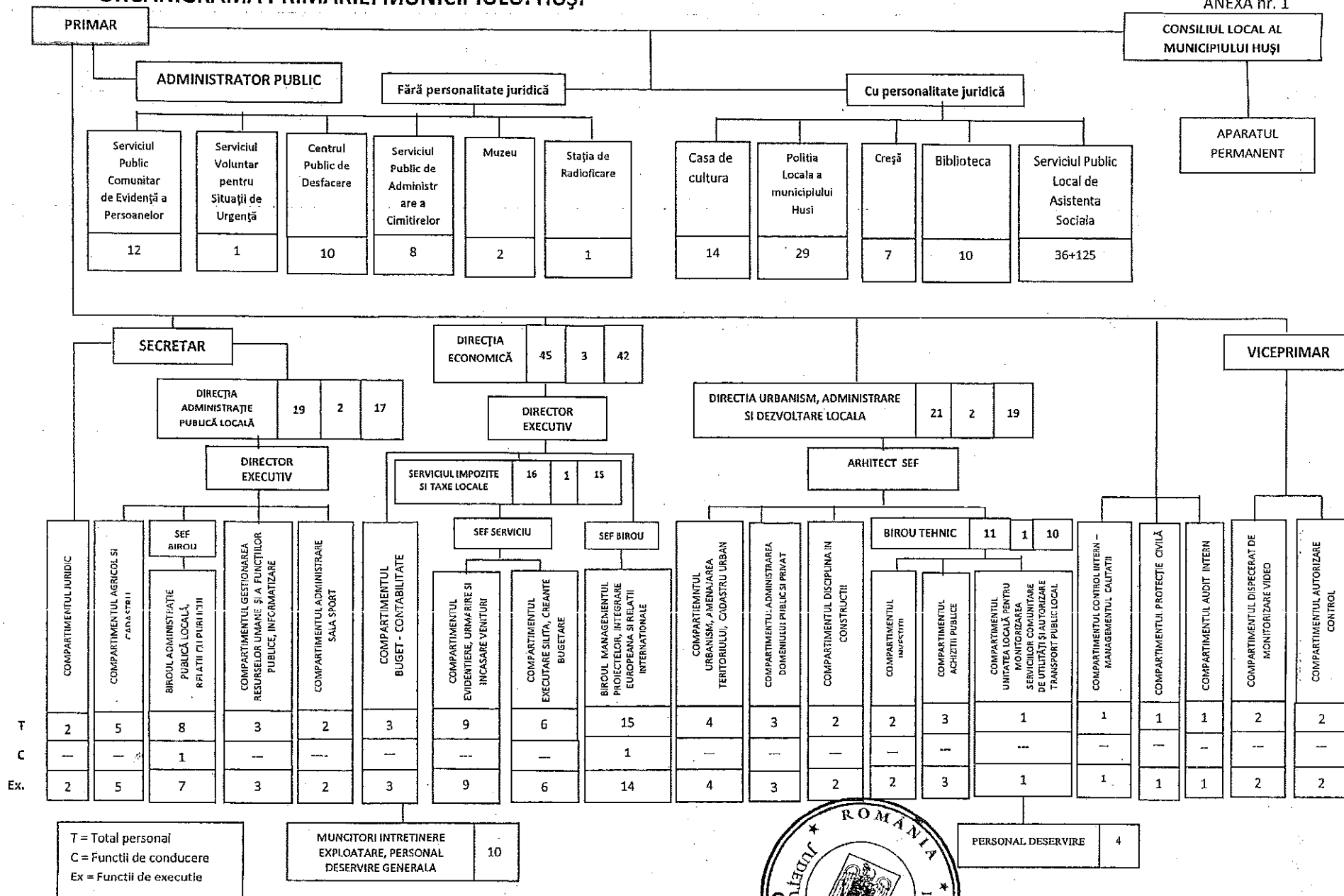


ORGANIGRAMA PRIMĂRII MUNICIPIULUI HUȘI

ANEXA nr. 1



Președinte de ședință: **Filip Cosmin Adrian**
 Secretarul municipiului Huși jr.: **Monica Dumitrașcu**

[Handwritten signature]

STAT DE FUNCTII
pentru Primaria municipiului Husi

Nr.crt.	Denumirea compartimentului a functiei de conducere/de executie	Nivelul studiilor	Funcții publice		Funcții contractuale	
			Clasa	Grad profesional	Grad profesional	Treapta profesionala
	CONDUCEREA PRIMARIEI					
1.	Primar municipiu categoria II	S	-	-	-	-
2.	Viceprimar municipiu categoria II	S	-	-	-	-
3.	Secretar municipiu categoria II – gradul II de salarizare	S	-	-	-	-
4.	Administrator public	S	-	-	-	-
	APARATUL DE SPECIALITATE AL PRIMARULUI					
I	COMPARTIMENTUL JURIDIC					
5.	Consilier juridic	S	I	debutant	-	-
6.	Consilier juridic	S	I	debutant	-	-
II	DIRECTIA ADMINISTRATIE PUBLICA LOCALA					
7.	Director Executiv – gradul II de salarizare	S	-	-	-	-
II-1	COMPARTIMENTUL AGRICOL SI CADASTRU					
8.	Consilier	S	I	superior	-	-
9.	Consilier	S	I	superior	-	-
10.	Consilier	S	I	superior	-	-
11.	Consilier	S	I	asistent	-	-
12.	Consilier	S	I	asistent	-	-

II - 2	BIROUL ADMINISTRATIE PUBLICA LOCALA, RELATII CU PUBLICUL					-
13.	Sef birou – gradul II de salarizare	S	-	-	-	-
14.	Consilier	S	I	superior	-	-
15.	Consilier	S	I	superior	-	-
16.	Consilier	S	I	superior	-	-
17.	Consilier	S	I	principal	-	-
18.	Consilier	S	I	asistent	-	-
19.	Referent	M	III	superior	-	-
20.	Referent	M	III	superior	-	-
II - 3	COMPARTIMENTUL GESTIONAREA RESURSELOR UMANE SI A FUNCTIILOR PUBLICE - INFORMATIZARE					
21.	Consilier	S	I	superior	-	-
22.	Inspector	S	I	debutant	-	-
23.	Referent de specialitate	SSD	II	superior	-	-
II - 4	COMPARTIMENTUL ADMINISTRARE SALA DE SPORT					-
24.	Administrator	M	-	-	-	I
25.	Muncitor calificat	*	-	-	-	I
III	DIRECTIA ECONOMICA					-
26.	Director Executiv - gradul II de salarizare	S	-	-	-	-
III - 1	COMPARTIMENTUL BUGET - CONTABILITATE					-
27.	Consilier	S	I	superior	-	-
28.	Consilier	S	I	superior	-	-
29.	Inspector	S	I	debutant	-	-
III - 2	SERVICIUL IMPOZITE SI TAXE LOCALE					-
30.	Sef serviciu - gradul II de salarizare	S	-	-	-	-
III - 2.1	COMPARTIMENTUL EVIDENTIERE, URMARIRE SI INCASARE VENITURI					-
31.	Consilier	S	I	superior	-	-
32.	Consilier	S	I	superior	-	-
33.	Inspector	S	I	superior	-	-
34.	Inspector	S	I	superior	-	-
35.	Inspector	S	I	principal	-	-
36.	Casier	M	-	-	-	*
37.	Casier	M	-	-	-	*
38.	Casier	M	-	-	-	*
39.	Referent	M	-	-	-	IA

III - 2.2	COMPARTIMENTUL EXECUTARE SILITA, CREANTE BUGETARE					
40.	Consilier	S	I	superior	-	-
41.	Inspector	S	I	principal	-	-
42.	Inspector	S	I	principal	-	-
43.	Inspector	S	I	principal	-	-
44.	Referent	M	III	superior	-	-
45.	Inspector de specialitate	S	-	-	IA	-
III - 3	BIROUL MANAGEMENTUL PROIECTELOR , INTEGRARE EUROPEANA SI RELATII INTERNATIONALE					
46.	Sef birou – gradul I de salarizare	S	-	-	-	-
47.	Consilier	S	I	superior	-	-
48.	Consilier	S	I	superior	-	-
49.	Inspector	S	I	principal	-	-
50.	Consilier	S	I	asistent	-	-
51.	Consilier juridic	S	-	-	II	-
52.	Inspector de specialitate	S	-	-	II	-
53.	Inspector de specialitate	S	-	-	II	-
54.	Inspector	SSD	-	-	II	-
55.	Inspector de specialitate	S	-	-	II	-
56.	Inspector de specialitate	S	-	-	II	-
57.	Inspector de specialitate	S	-	-	II	-
58.	Inspector de specialitate	S	-	-	debutant	-
59.	Referent	M	-	-	-	II
60.	Referent	M	-	-	-	II
IV	DIRECTIA URBANISM, ADMINISTRARE SI DEZVOLTARE LOCALA					
61.	Arhitect sef - gradul II de salarizare	S	-	-	-	-
IV - 1	COMPARTIMENTUL URBANISM , AMENAJAREA TERITORIULUI , CADASTRU URBAN					
62.	Consilier	S	I	superior	-	-
63.	Consilier	S	I	superior	-	-
64.	Referent de specialitate	SSD	II	superior	-	-
65.	Referent de specialitate	SSD	II	superior	-	-
IV - 2	COMPARTIMENTUL ADMINISTRAREA DOMENIULUI PUBLIC SI PRIVAT					
66.	Consilier	S	I	superior	-	-
67.	Consilier	S	I	asistent	-	-

68.	Consilier	S	I	debutant	-	-
IV - 3	COMPARTIMENTUL DISCIPLINA IN CONSTRUCTII					
69.	Consilier	S	I	principal	-	-
70.	Consilier	S	I	principal	-	-
IV - 4	BIROUL TEHNIC					
71.	Sef birou - gradul I de salarizare	S	-	-	-	-
IV - 5	COMPARTIMENTUL INVESTITII					
72.	Consilier	S	I	superior	-	-
73.	Referent de specialitate	SSD	II	superior	-	-
IV - 6	COMPARTIMENTUL ACHIZITII PUBLICE					
74.	Consilier	S	I	superior	-	-
75.	Consilier	S	I	superior	-	-
76.	Consilier juridic	S	I	asistent	-	-
IV - 7	COMPARTIMENTUL UNITATEA LOCALA PENTRU MONITORIZAREA SERVICIILOR COMUNITARE DE UTILITATI PUBLICE SI AUTORIZARE TRANSPORT PUBLIC LOCAL					
77.	Inspector	S	I	superior	-	-
	PERSONAL DESERVIRE					
78.	Muncitor calificat (electrician exploatare retele electrice)	M	-	-	-	I
79.	Muncitor calificat (electrician exploatare retele electrice)	M	-	-	-	I
80.	Muncitor calificat (electrician exploatare retele electrice)	M	-	-	-	I
81.	Muncitor calificat (sofer utilaj PRB cu nacela)	M	-	-	-	I
V	COMPARTIMENTUL CONTROL INTERN - MANAGEMENTUL CALITATII					
82.	Consilier	S	I	superior	-	-
VI	COMPARTIMENTUL PROTECTIE CIVILA					
83.	Inspector	S	I	superior	-	-
VII	COMPARTIMENTUL AUDIT INTERN					
84.	Auditor	S	I	superior	-	-
VIII	COMPARTIMENTUL DISPECERAT DE MONITORIZARE VIDEO					
85.	Referent	M	-	-	-	IA
86.	Referent	M	-	-	-	I
IX	COMPARTIMENTUL AUTORIZARE CONTROL					
87.	Inspector	S	I	superior	-	-
88.	Inspector	S	I	superior	-	-
	MUNCITORI INTRETINERE, EXPLOATARE, PERSONAL DESERVIRE GENERALA					

89.	Administrator	M	-	-	-	I
90.	Portar	*	-	-	-	*
91.	Portar	*	-	-	-	*
92.	Portar	*	-	-	-	*
93.	Portar	*	-	-	-	*
94.	Portar	*	-	-	-	*
95.	Ingrijitor	*	-	-	-	*
96.	Sofer	*	-	-	-	I
97.	Sofer	*	-	-	-	I
98.	Muncitor calificat -- centralist	*	-	-	-	I

Funcția	Numar posturi	Ocupate	Vacante	Total
	Nr. total de funcții publice	50	12	62
	Nr. total de funcții publice de conducere	7	0	7
	Nr. total de funcții publice de conducere - secretar municipiu	1	0	1
	Nr. total de funcții publice de execuție	42	12	54
	Nr. total de funcții contractuale	17	7	24
	Nr. total de funcții contractuale de conducere -- administrator public	0	1	1
	Nr. total de funcții contractuale de execuție	17	6	23
	Nr. total de funcții de demnitate publica	2	0	2
	Nr. total de funcții contractuale de executie (proiecte - pct. 4 din anexa la OUG nr. 63/2010)	1	9	10
	Nr. total de funcții din instituție	70	28	98



Președinte de ședință,
Filip Cosmin Adrian

Secretarul municipiului Huși
jr. Monica Dumitrașcu