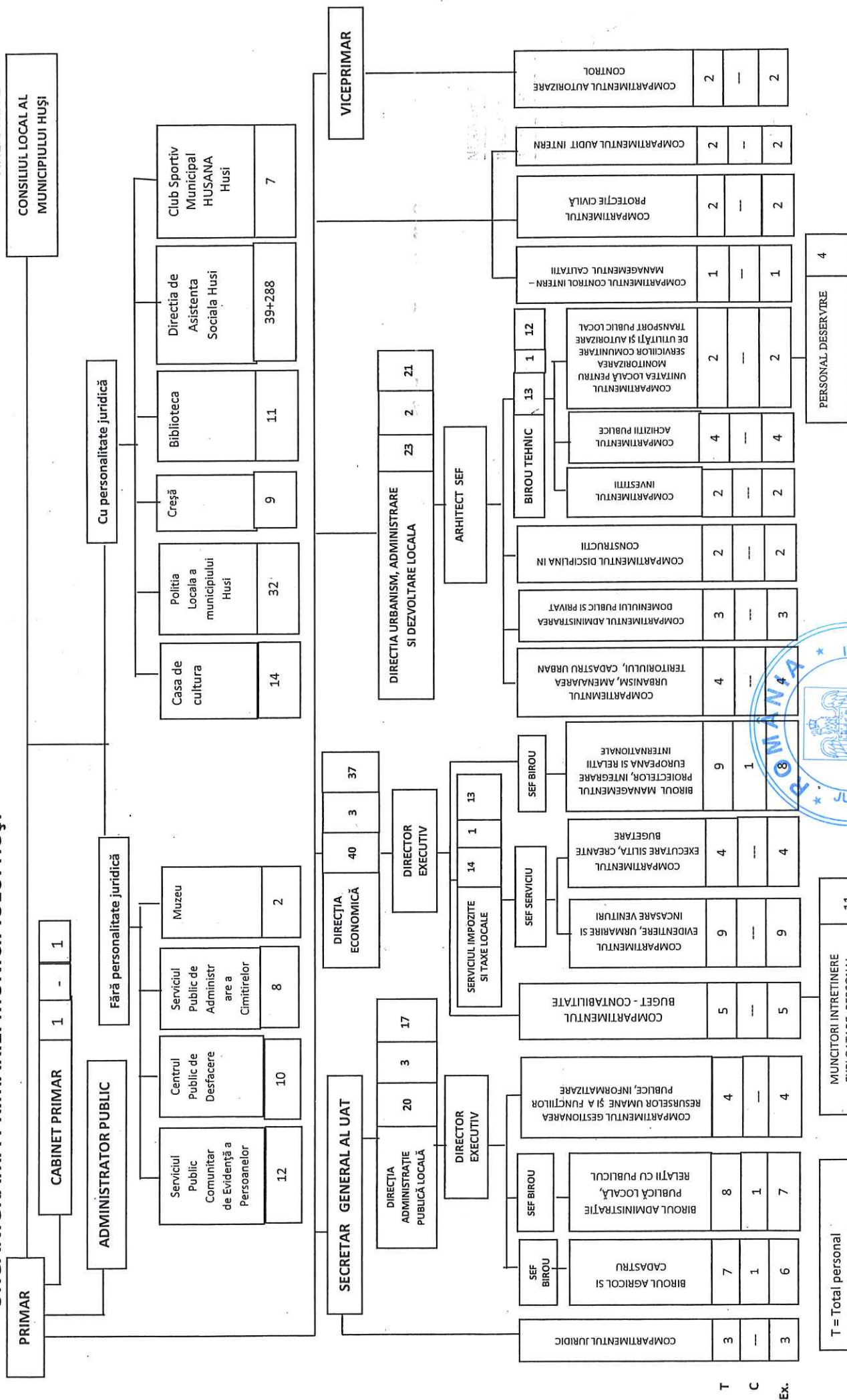


ORGANIGRAMA PRIMĂRIEI MUNICIPIULUI HUȘI

ANEXA nr. 1



T = Total personal
C = Functii de conducere
Ex = Functii de executie

MUNCITORI INTRETINERE
EXPLOATARE, PERSONAL
DESERVIRE GENERALA

Președinte de ședință:
Matei Ion

**Secretar general,
ir. Monica Dumitrașcu**

Compartimentul Gestionarea
Resurselor Umane si a Functiilor
Publice-Informatizare,
ing. Liliana Bahnariu

STAT DE FUNCTII
pentru Primaria municipiului Husi

Nr. crt.	Denumirea compartimentului a functiei de conducere/de executie	Nivelul studiilor	Funcții publice			Funcții contractuale		
			Clasa	Grad profesional	Grad profesional	Treapta profesionala	IdPost	
	CONDUCEREA PRIMARIEI							
1.	Primar municipiu categoria II	S	-	-	-	-		
2.	Viceprimar municipiu categoria II	S	-	-	-	-		
3.	Administrator public	S	-	-	-	-		
	Cabinet Primar							
4.	Consilier personal	S	-	-	IA	-		
	APARATUL DE SPECIALITATE AL PRIMARULUI							
5.	Secretar general al UAT	S	-	-	-	-	347058	
I	COMPARTIMENTUL JURIDIC							
6.	Consilier juridic	S	I	superior	-	-	475967	
7.	Consilier juridic	S	I	principal	-	-	347093	
8.	Consilier juridic	S	I	asistent	-	-	347066	
II	DIRECTIA ADMINISTRATIE PUBLICA LOCALA							
9.	Director Executiv	S	-	-	-	-	347059	
II -1	BIROUL AGRICOL SI CADASTRU							
10.	Sef birou	S	-	-	-	-	475230	
11.	Consilier	S	I	superior	-	-	347067	
12.	Consilier	S	I	superior	-	-	347077	
13.	Consilier	S	I	superior	-	-	394125	
14.	Consilier	S	I	superior	-	-	347104	
15.	Consilier	S	-	-	IA	-		
16.	Consilier	S	-	-	IA	-		

II - 2	BIROUL ADMINISTRATIE PUBLICA LOCALA, RELATII CU PUBLICUL							
17.	Sef birou	S	-	-	-	-	-	347062
18.	Consilier	S	I	superior	-	-	-	347078
19.	Consilier	S	I	asistent	-	-	-	347084
20.	Consilier	S	I	superior	-	-	-	347086
21.	Consilier	S	I	superior	-	-	-	347100
22.	Consilier	S	I	superior	-	-	-	394126
23.	Referent	M	III	superior	-	-	-	347105
24.	Referent	M	III	superior	-	-	-	451113
II - 3	COMPARTIMENTUL GESTIONAREA RESURSELOR UMANE SI A FUNCTIILOR PUBLICE - INFORMATIZARE							
25.	Consilier	S	I	superior	-	-	-	347068
26.	Inspector	S	I	superior	-	-	-	347088
27.	Consilier	S	I	asistent	-	-	-	553964
28.	Referent de specialitate	SSD	II	superior	-	-	-	347097
III	DIRECTIA ECONOMICA							
29.	Director Executiv	S	-	-	-	-	-	347060
III - 1	COMPARTIMENTUL BUGET - CONTABILITATE							
30.	Consilier	S	I	superior	-	-	-	347069
31.	Consilier	S	I	superior	-	-	-	347081
32.	Consilier	S	I	superior	-	-	-	548716
33.	Inspector	S	I	superior	-	-	-	548717
34.	Inspector	S	I	principal	-	-	-	347094
III - 2	SERVICIUL IMPOZITE SI TAXE LOCALE							
35.	Sef serviciu	S	-	-	-	-	-	347061
III - 2.1	COMPARTIMENTUL EVIDENTIERE, URMARIRE SI INCASARE VENITURI							
36.	Consilier	S	I	superior	-	-	-	347070
37.	Inspector	S	I	superior	-	-	-	347095
38.	Inspector	S	I	superior	-	-	-	347087
39.	Inspector	S	I	superior	-	-	-	347101
40.	Inspector	S	I	superior	-	-	-	347102
41.	Inspector	S	I	superior	-	-	-	548718
42.	Referent	M	-	-	-	-	IA	
43.	Casier	M; G	-	-	-	-	*	
44.	Casier	M; G	-	-	-	-	*	

III - 2.2	COMPARTIMENTUL EXECUTARE SILITA, CREANTE BUGETARE						
45.	Consilier	S	I	superior	-	-	347073
46.	Inspector	S	I	superior	-	-	475476
47.	Inspector	S	I	superior	-	-	347090
48.	Referent	M	III	superior	-	-	347107
III - 3	BIROUL MANAGEMENTUL PROIECTELOR, INTEGRARE EUROPEANA SI RELATII INTERNATIONALE						
49.	Sef birou	S	-	-	-	-	403554
50.	Consilier	S	I	superior	-	-	347085
51.	Consilier	S	I	superior	-	-	451115
52.	Inspector	S	I	superior	-	-	347096
53.	Consilier	S	I	principal	-	-	451116
54.	Consilier	S	I	superior	-	-	548759
55.	Consilier	S	I	superior	-	-	475231
56.	Consilier	S	-	-	II	-	
57.	Consilier juridic	S	-	-	II	-	
IV	DIRECTIA URBANISM, ADMINISTRARE SI DEZVOLTARE LOCALA						
58.	Arhitect sef	S	-	-	-	-	347064
IV - 1	COMPARTIMENTUL URBANISM, AMENAJAREA TERITORIULUI, CADASTRU URBAN						
59.	Consilier	S	I	superior	-	-	403559
60.	Consilier	S	I	superior	-	-	347071
61.	Referent de specialitate	SSD	II	superior	-	-	347098
62.	Referent de specialitate	SSD	II	superior	-	-	347099
IV - 2	COMPARTIMENTUL ADMINISTRAREA DOMENIULUI PUBLIC SI PRIVAT						
63.	Consilier	S	I	superior	-	-	347072
64.	Consilier	S	I	principal	-	-	403560
65.	Consilier	S	I	asistent	-	-	403561
IV - 3	COMPARTIMENTUL DISCIPLINA IN CONSTRUCTII						
66.	Consilier	S	I	superior	-	-	403563
67.	Consilier	S	I	asistent	-	-	403562
IV - 4	BIROUL TEHNIC						
68.	Sef birou	S	-	-	-	-	347063

IV - 4.1	COMPARTIMENTUL INVESTITII											
69.	Consilier		S	I	superior	-	-	-	-	347074		
70.	Referent de specialitate		SSD	II	superior	-	-	-	-	394127		
IV - 4.2	COMPARTIMENTUL ACHIZITII PUBLICE											
71.	Consilier achizitii publice		S	I	superior	-	-	-	-	394128		
72.	Consilier achizitii publice		S	I	principal	-	-	-	-	451117		
73.	Consilier achizitii publice		S	I	superior	-	-	-	-	552625		
74.	Consilier achizitii publice		S	I	superior	-	-	-	-	552626		
IV - 4.3	COMPARTIMENTUL UNITATEA LOCALA PENTRU MONITORIZAREA SERVICIILOR COMUNITARE DE UTILITATI PUBLICE SI AUTORIZARE TRANSPORT PUBLIC LOCAL											
75.	Inspector		S	I	superior	-	-	-	-	347082		
76.	Consilier		S	I	superior	-	-	-	-	347075		
	PERSONAL DESERVIRE											
77.	Muncitor calificat (electrician exploatare retele electrice)		M; G	-	-	-	-	-	I			
78.	Muncitor calificat (electrician exploatare retele electrice)		M; G	-	-	-	-	-	I			
79.	Muncitor calificat (electrician exploatare retele electrice)		M; G	-	-	-	-	-	I			
80.	Muncitor calificat (sofer utilaj PRB cu nacela)		M; G	-	-	-	-	-	I			
V	COMPARTIMENTUL CONTROL INTERN - MANAGEMENTUL CALITATII											
81.	Consilier		S	I	superior	-	-	-	-	347076		
VI	COMPARTIMENTUL PROTECTIE CIVILA											
82.	Inspector		S	I	superior	-	-	-	-	347083		
83.	Inspector		S	I	superior	-	-	-	-	544499		
VII	COMPARTIMENTUL AUDIT INTERN											
84.	Auditor		S	I	superior	-	-	-	-	347065		
85.	Auditor		S	I	principal	-	-	-	-	475232		
VIII	COMPARTIMENTUL AUTORIZARE CONTROL											
86.	Inspector		S	I	superior	-	-	-	-	347091		
87.	Inspector		S	I	superior	-	-	-	-	347092		
IX	MUNCITORI INTRETINERE, EXPLOATARE, PERSONAL DESERVIRE GENERALA											
88.	Administrator		M	-	-	-	-	-	I			
89.	Portar		M; G	-	-	-	-	-	*			
90.	Portar		M; G	-	-	-	-	-	*			
91.	Portar		M; G	-	-	-	-	-	*			
92.	Portar		M; G	-	-	-	-	-	*			

