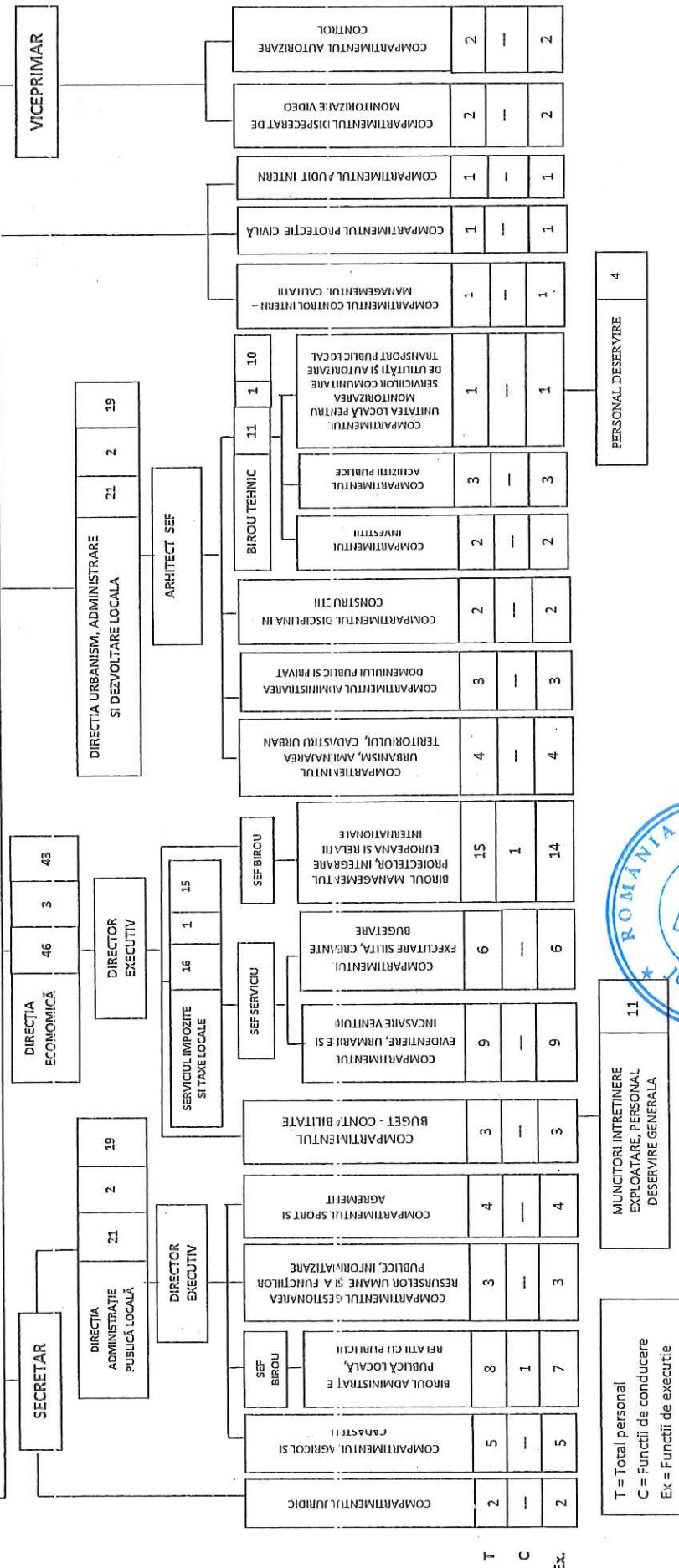
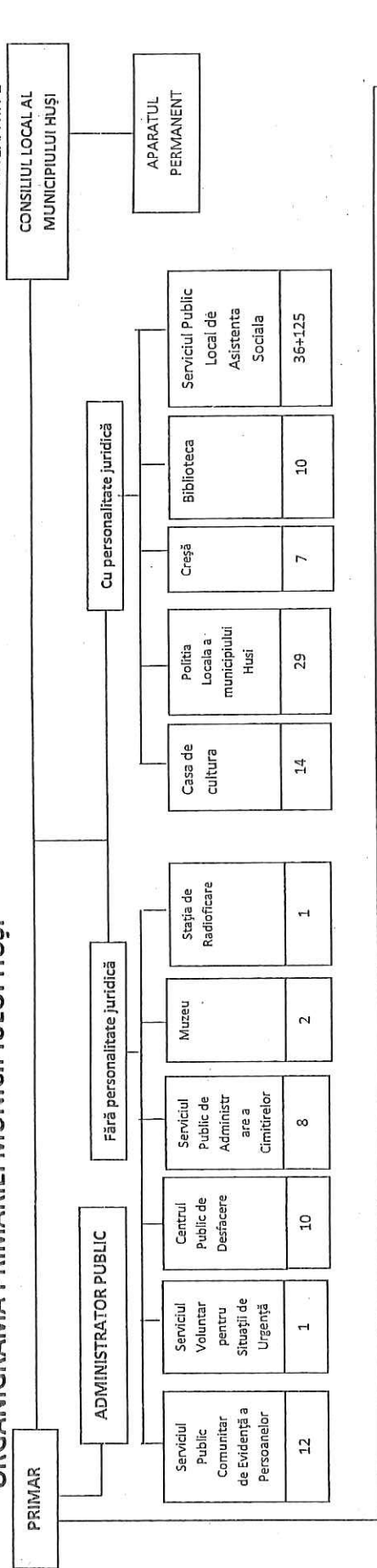


ORGANIGRAMA PRIMĂRII MUNICIPIULUI HUȘI

ANEXA nr. 1



Secretarul municipiului Huși
jr. Monica Dumitrașcu

T = Total personal
C = Funcții de conducere
Ex = Funcții de executie

PRIMARIA MUNICIPIULUI HUSI

STAT DE FUNCTII
pentru Primaria municipiului Husi

Nr. crt.	Denumirea compartimentului a functiei de conducere/de executie	Nivelul studiilor	Funcții publice			Funcții contractuale	
			Clasa	Grad profesional	Grad profesional	Trapta profesionala	
	CONDUCEREA PRIMARIEI						
1.	Primar municipiu categoria II	S	-	-	-	-	-
2.	Viceprimar municipiu categoria II	S	-	-	-	-	-
3.	Secretar municipiu categoria II – gradul II de salarizare	S	-	-	-	-	-
4.	Administrator public	S	-	-	-	-	-
	APARATUL DE SPECIALITATE AL PRIMARULUI						
I	COMPARTIMENTUL JURIDIC						
5.	Consilier juridic	S	I	debutant	-	-	-
6.	Consilier juridic	S	I	debutant	-	-	-
II	DIRECTIA ADMINISTRATIE PUBLICA LOCALA						
7.	Director Executiv – gradul II de salarizare	S	-	-	-	-	-
II - 1	COMPARTIMENTUL AGRICOL SI CADASTRU						
8.	Consilier	S	I	superior	-	-	-
9.	Consilier	S	I	superior	-	-	-
10.	Consilier	S	I	superior	-	-	-
11.	Consilier	S	I	asistent	-	-	-
12.	Consilier	S	I	asistent	-	-	-
II - 2	BIROUL ADMINISTRATIE PUBLICA LOCALA, RELATII CU PUBLICUL						
13.	Sef birou – gradul II de salarizare	S	-	-	-	-	-
14.	Consilier	S	I	superior	-	-	-

15.	Consilier		S	I	superior	-	-
16.	Consilier		S	I	superior	-	-
17.	Consilier		S	I	principal	-	-
18.	Consilier		S	I	asistent	-	-
19.	Referent		M	III	superior	-	-
20.	Referent		M	III	superior	-	-
II - 3	COMPARTIMENTUL GESTIONAREA RESURSELOR UMANE SI A FUNCTIILOR PUBLICE - INFORMATIZARE						
21.	Consilier		S	I	superior	-	-
22.	Inspector		S	I	debutant	-	-
23.	Referent de specialitate		SSD	II	superior	-	-
II - 4	COMPARTIMENTUL SPORT SI AGREMENT						
24.	Administrator		M	-	-	-	I
25.	Muncitor calificat		*	-	-	-	I
26.	Muncitor necalificat		*	-	-	-	I
27.	Muncitor necalificat		*	-	-	-	I
III	DIRECTIA ECONOMICA						
28.	Director Executiv - gradul II de salarizare		S	-	-	-	-
III - 1	COMPARTIMENTUL BUGET - CONTABILITATE						
29.	Consilier		S	I	superior	-	-
30.	Consilier		S	I	superior	-	-
31.	Inspector		S	I	debutant	-	-
III - 2	SERVICIUL IMPOZITE SI TAXE LOCALE						
32.	Sef serviciu - gradul II de salarizare		S	-	-	-	-
III - 2.1	COMPARTIMENTUL EVIDENTIERE, URMARIRE SI INCASARE VENITURI						
33.	Consilier		S	I	superior	-	-
34.	Consilier		S	I	superior	-	-
35.	Inspector		S	I	superior	-	-
36.	Inspector		S	I	superior	-	-
37.	Inspector		S	I	principal	-	*
38.	Casier		M	-	-	-	*
39.	Casier		M	-	-	-	*
40.	Casier		M	-	-	-	IA
41.	Referent						
III - 2.2	COMPARTIMENTUL EXECUTARE SILITA, CREANTE BUCETARE						
42.	Consilier		S	I	superior	-	-
43.	Inspector		S	I	principal	-	-

44.	Inspector	S	I	principal	-	-
45.	Inspector	S	I	principal	-	-
46.	Referent	M	III	superior	-	-
47.	Inspector de specialitate	S	-	-	IA	-
III - 3	BIRoul MANAGEMENTUL PROIECTELOR, INTEGRARE EUROPEANA SI RELATII INTERNATIONALE					
48.	Sef birou - gradul I de salarizare	S	-	-	-	-
49.	Consilier	S	I	superior	-	-
50.	Consilier	S	I	superior	-	-
51.	Inspector	S	I	principal	-	-
52.	Consilier	S	I	asistent	-	-
53.	Consilier juridic	S	-	-	II	-
54.	Inspector de specialitate	S	-	-	II	-
55.	Inspector de specialitate	S	-	-	II	-
56.	Inspector de specialitate	S	-	-	II	-
57.	Inspector de specialitate	S	-	-	II	-
58.	Inspector de specialitate	S	-	-	II	-
59.	Inspector de specialitate	SSD	-	-	debutant	-
60.	Inspector	M	-	-	II	-
61.	Referent	M	-	-	-	II
62.	Referent	M	-	-	-	II
IV	DIRECTIA URBANISM, ADMINISTRARE SI DEZVOLTARE LOCALA					
63.	Arhitect sef - gradul II de salarizare	S	-	-	-	-
IV - 1	COMPARTIMENTUL URBANISM, AMENAJAREA TERITORIULUI, CADASTRU URBAN					
64.	Consilier	S	I	superior	-	-
65.	Consilier	S	I	superior	-	-
66.	Referent de specialitate	SSD	II	superior	-	-
67.	Referent de specialitate	SSD	II	superior	-	-
IV - 2	COMPARTIMENTUL ADMINISTRAREA DOMENIULUI PUBLIC SI PRIVAT					
68.	Consilier	S	I	superior	-	-
69.	Consilier	S	I	asistent	-	-
70.	Consilier	S	I	debutant	-	-
IV - 3	COMPARTIMENTUL DISCIPLINA IN CONSTRUCTII					
71.	Consilier	S	I	principal	-	-
72.	Consilier	S	I	principal	-	-

IV - 4		BIROUL TEHNIC							
73.	Sef birou - gradul I de salarizare		S	-	-	-	-	-	-
IV - 5		COMPARTIMENTUL INVESTITII							
74.	Consilier		S	I	superior	-	-	-	-
75.	Referent de specialitate		SSD	II	superior	-	-	-	-
IV - 6		COMPARTIMENTUL ACHIZITII PUBLICE							
76.	Consilier		S	I	superior	-	-	-	-
77.	Consilier		S	I	superior	-	-	-	-
78.	Consilier juridic		S	I	asistent	-	-	-	-
IV - 7		COMPARTIMENTUL UNITATEA LOCALA PENTRU MONITORIZAREA SERVICIILOR COMUNITARE DE UTILITATI PUBLICE SI AUTORIZARE TRANSPORT PUBLIC LOCAL							
79.	Inspector		S	I	superior	-	-	-	-
V		PERSONAL DESERVIRE							
80.	Muncitor calificat (electrician exploatare retele electrice)		M	-	-	-	-	-	I
81.	Muncitor calificat (electrician exploatare retele electrice)		M	-	-	-	-	-	I
82.	Muncitor calificat (electrician exploatare retele electrice)		M	-	-	-	-	-	I
83.	Muncitor calificat (sofer utilaj PRB cu nacela)		M	-	-	-	-	-	I
V		COMPARTIMENTUL CONTROL INTERN - MANAGEMENTUL CALITATII							
84.	Consilier		S	I	superior	-	-	-	-
VI		COMPARTIMENTUL PROTECTIE CIVILA							
85.	Inspector		S	I	superior	-	-	-	-
VII		COMPARTIMENTUL AUDIT INTERN							
86.	Auditor		S	I	superior	-	-	-	-
VIII		COMPARTIMENTUL DISPERCAT DE MONITORIZARE VIDEO							
87.	Referent		M	-	-	-	-	-	IA
88.	Referent		M	-	-	-	-	-	I
IX		COMPARTIMENTUL AUTORIZARE CONTROL							
89.	Inspector		S	I	superior	-	-	-	-
90.	Inspector		S	I	superior	-	-	-	-
		MUNCITORI INTRETINERE, EXPLOATARE, PERSONAL DESERVIRE GENERALA							
91.	Administrator		M	-	-	-	-	-	I
92.	Portar		*	-	-	-	-	-	*
93.	Portar		*	-	-	-	-	-	*
94.	Portar		*	-	-	-	-	-	*
95.	Portar		*	-	-	-	-	-	*

96. Portar	*	-	-	*
97. Ingrijitor	*	-	-	*
98. Ingrijitor	*	-	-	*
99. Sofer	*	-	-	I
100. Sofer	*	-	-	I
101. Muncitor calificat – centralist	*	-	-	I

Funcția	Numar posturi	Ocupate	Vacante	Total
Nr. total de funcții publice		50	12	62
Nr. total de funcții publice de conducere		7	0	7
Nr. total de funcții publice de conducere - secretar municipiu		1	0	1
Nr. total de funcții publice de execuție		42	12	54
Nr. total de funcții contractuale		17	10	27
Nr. total de funcții contractuale de conducere – administrator public		0	1	1
Nr. total de funcții contractuale de execuție		17	9	26
Nr. total de funcții de demnitate publica		2	0	2
Nr. total de funcții contractuale de execuție (proiecte - pct. 4 din anexa la OUG nr. 53/2010)		1	9	10
Nr. total de funcții din instituție		70	31	101

ROMANIA
 Județul Vaslui - Municipiul Hâșcă
 Președinte de ședință,
 Gheorghe Hoha



Secretarul municipiului Hâșcă
 jr. Monica Dumitrașcu