



ROMÂNIA  
JUDEȚUL VASLUI  
CONSILIUL LOCAL AL MUNICIPIULUI HUȘI  
735100 – Huși, Județul Vaslui, str. 1 Decembrie, nr. 9  
tel. 0235 - 480009 / fax 0235 - 480126  
e-mail : [primar@primariahusi.ro](mailto:primar@primariahusi.ro)  
web : [www.primariahusi.ro](http://www.primariahusi.ro)



Hotararea a fost adoptată cu  
votul a 18 consilieri

## HOTĂRÂREA NR.50

**privind modificarea organigramei si a statutului de functii al personalului din cadrul  
aparaturii de specialitate al primarului municipiului Husi**

Consiliul Local al municipiului Husi, judetul Vaslui;

Avand in vedere :

- expunerea de motive privind modificarea organigramei si a statutului de functii al personalului din cadrul aparaturii de specialitate al primarului municipiului Husi.
- raportul de avizare al Comisiei juridice și de disciplină, pentru administrație publică locală, apărarea ordinii publice, respectarea drepturilor și libertăților cetățenești .

In conformitate cu prevederile Legii nr. 53/2003 – Codul Muncii, republicata, cu modificarile si completarile ulterioare; prevederile art. 26 alin. (1) si ale Anexei nr. I - Familia ocupationala de functii bugetare “Administratie”, Cap.II - lit. A – Salarizarea personalului contractual din administratia publica locala si servicii publice din subordinea acestora, pct.1 – salarii de baza pentru functii de specialitate – lit. b si Cap.II - lit. D – Alte functii comune din sectorul bugetar, lit. b – functii de executie pe trepte profesionale din Legea-cadru nr. 284/2010 privind salarizarea unitara a personalului platit din fonduri publice; prevederile art. 36 alin. (3) litera b) din Legea nr. 215/2001 privind administratia publica locala, republicata, cu modificarile si completarile ulterioare.

In temeiul prevederilor art. 45 alin. (1) din Legea nr. 215/2001 privind administratia publica locala, republicata, cu modificarile si completarile ulterioare.

### HOTARASTE :

**Art.1.** Se aproba modificarea organigramei si a statutului de functii al personalului din cadrul aparaturii de specialitate al primarului municipiului Husi, dupa cum urmeaza :

1) se redenumeste Compartimentul Administrare Sala de Sport in Compartimentul Sport si Agrement;

2) se infiinteaza 2 (doua) posturi de functie de executie, in regim contractual, de muncitor necalificat, treapta profesionala I la Compartimentul Sport si Agrement;

3) se infiinteaza 1 (unu) post de functie de executie, in regim contractual, de ingrijitor la Primaria municipiului Husi.

Art.2. Organigrama si statul de functii al personalului din cadrul aparatului de specialitate al primarului municipiului Husi, modificate conform prevederilor art. 1 la prezenta hotarare, au continutul prevazut in anexa nr. 1 si nr. 2, care fac parte integranta din prezenta hotarare .

Art.3. Prezenta hotarare abroga Hotararea Consiliului Local al municipiului Husi nr. 30 din 26.01.2017 privind modificarea organigramei si a statului de functii al personalului din cadrul aparatului de specialitate al primarului municipiului Husi

Art.4. Cu ducere la indeplinire a prezentei hotarari se insarcineaza primarul municipiului Husi .

PREȘEDINTE DE ȘEDINȚĂ  
Gheorghe Hoha

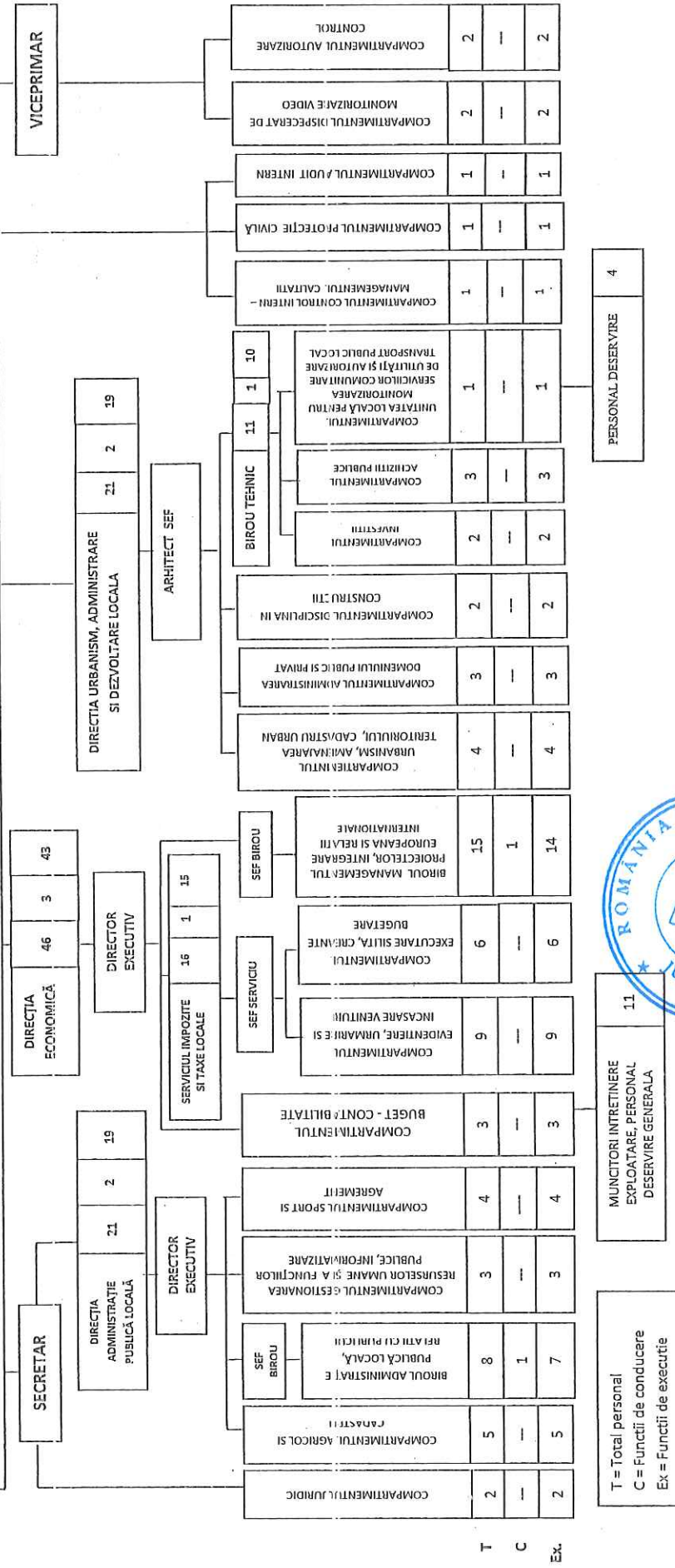
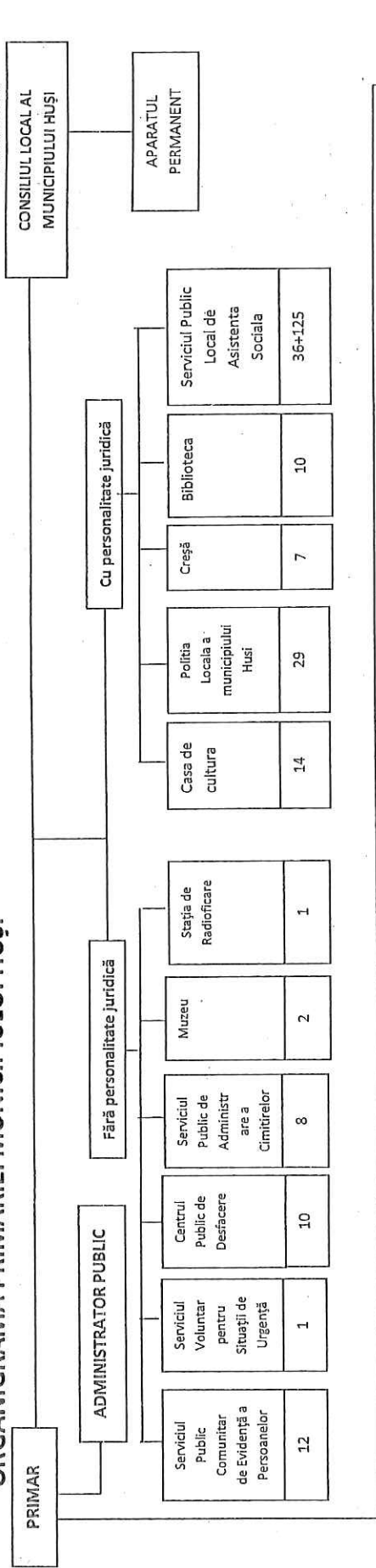


HUȘI , 28 februarie 2017

Contrasemnează,  
Secretarul municipiului Huși  
jr.Monica Dumitrașcu

# ORGANIGRAMA PRIMĂRII MUNICIPIULUI HUȘI

ANEXA nr. 1



Președinte de ședință,  
Gheorghe Hobna



Secretarul municipiului Huși  
jr. Monica Dumitrașcu

182

## PRIMARIA MUNICIPIULUI HUSI

**STAT DE FUNCTII**  
**pentru Primaria municipiului Husi**

Nr. crt.	Denumirea compartimentului a functiei de conducere/de executie	Nivelul studiilor	Funcții publice			Funcții contractuale	
			Clasa	Grad profesional	Grad profesional	Trupă profesională	
	<b>CONDUCEREA PRIMARIEI</b>						
1.	Primar municipiu categoria II	S	-	-	-	-	-
2.	Viceprimar municipiu categoria II	S	-	-	-	-	-
3.	Secretar municipiu categoria II – gradul II de salarizare	S	-	-	-	-	-
4.	Administrator public	S	-	-	-	-	-
	<b>APARATUL DE SPECIALITATE AL PRIMARULUI</b>						
<b>I</b>	<b>COMPARTIMENTUL JURIDIC</b>						
5.	Consilier juridic	S	I	debutant	-	-	-
6.	Consilier juridic	S	I	debutant	-	-	-
<b>II</b>	<b>DIRECTIA ADMINISTRATIE PUBLICA LOCALA</b>						
7.	Director Executiv – gradul II de salarizare	S	-	-	-	-	-
<b>II - 1</b>	<b>COMPARTIMENTUL AGRICOL SI CADASTRU</b>						
8.	Consilier	S	I	superior	-	-	-
9.	Consilier	S	I	superior	-	-	-
10.	Consilier	S	I	superior	-	-	-
11.	Consilier	S	I	asistent	-	-	-
12.	Consilier	S	I	asistent	-	-	-
<b>II - 2</b>	<b>BIROUL ADMINISTRATIE PUBLICA LOCALA, RELATII CU PUBLICUL</b>						
13.	Sef birou – gradul II de salarizare	S	-	-	-	-	-
14.	Consilier	S	I	superior	-	-	-

15.	Consilier		S	I	superior	-	-
16.	Consilier		S	I	superior	-	-
17.	Consilier		S	I	principal	-	-
18.	Consilier		S	I	asistent	-	-
19.	Referent		M	III	superior	-	-
20.	Referent		M	III	superior	-	-
II - 3	COMPARTIMENTUL GESTIONAREA RESURSELOR UMANE SI A FUNCTIILOR PUBLICE - INFORMATIZARE						
21.	Consilier		S	I	superior	-	-
22.	Inspector		S	I	debutant	-	-
23.	Referent de specialitate		SSD	II	superior	-	-
II - 4	COMPARTIMENTUL SPORT SI AGREMENT						
24.	Administrator		M	-	-	-	I
25.	Muncitor calificat		*	-	-	-	I
26.	Muncitor necalificat		*	-	-	-	I
27.	Muncitor necalificat		*	-	-	-	I
III	DIRECTIA ECONOMICA						
28.	Director Executiv - gradul II de salarizare		S	-	-	-	-
III - 1	COMPARTIMENTUL BUGET - CONTABILITATE						
29.	Consilier		S	I	superior	-	-
30.	Consilier		S	I	superior	-	-
31.	Inspector		S	I	debutant	-	-
III - 2	SERVICIUL IMPOZITE SI TAXE LOCALE						
32.	Sef serviciu - gradul II de salarizare		S	-	-	-	-
III - 2.1	COMPARTIMENTUL EVIDENTIERE, URMARIRE SI INCASARE VENITURI						
33.	Consilier		S	I	superior	-	-
34.	Consilier		S	I	superior	-	-
35.	Inspector		S	I	superior	-	-
36.	Inspector		S	I	superior	-	-
37.	Inspector		S	I	principal	-	*
38.	Casier		M	-	-	-	*
39.	Casier		M	-	-	-	*
40.	Casier		M	-	-	-	IA
41.	Referent						
III - 2.2	COMPARTIMENTUL EXECUTARE SILITA, CREANTE BUCETARE						
42.	Consilier		S	I	superior	-	-
43.	Inspector		S	I	principal	-	-

44.	Inspector	S	I	principal	-	-
45.	Inspector	S	I	principal	-	-
46.	Referent	M	III	superior	-	-
47.	Inspector de specialitate	S	-	-	IA	-
III - 3	BIRoul MANAGEMENTUL PROIECTELOR, INTEGRARE EUROPEANA SI RELATII INTERNATIONALE					
48.	Sef birou - gradul I de salarizare	S	-	-	-	-
49.	Consilier	S	I	superior	-	-
50.	Consilier	S	I	superior	-	-
51.	Inspector	S	I	principal	-	-
52.	Consilier	S	I	asistent	-	-
53.	Consilier juridic	S	-	-	II	-
54.	Inspector de specialitate	S	-	-	II	-
55.	Inspector de specialitate	S	-	-	II	-
56.	Inspector de specialitate	S	-	-	II	-
57.	Inspector de specialitate	S	-	-	II	-
58.	Inspector de specialitate	S	-	-	II	-
59.	Inspector de specialitate	SSD	-	-	debutant	-
60.	Inspector	M	-	-	II	-
61.	Referent	M	-	-	-	II
62.	Referent	M	-	-	-	II
IV	DIRECTIA URBANISM, ADMINISTRARE SI DEZVOLTARE LOCALA					
63.	Arhitect sef - gradul II de salarizare	S	-	-	-	-
IV - 1	COMPARTIMENTUL URBANISM, AMENAJAREA TERITORIULUI, CADASTRU URBAN					
64.	Consilier	S	I	superior	-	-
65.	Consilier	S	I	superior	-	-
66.	Referent de specialitate	SSD	II	superior	-	-
67.	Referent de specialitate	SSD	II	superior	-	-
IV - 2	COMPARTIMENTUL ADMINISTRAREA DOMENIULUI PUBLIC SI PRIVAT					
68.	Consilier	S	I	superior	-	-
69.	Consilier	S	I	asistent	-	-
70.	Consilier	S	I	debutant	-	-
IV - 3	COMPARTIMENTUL DISCIPLINA IN CONSTRUCTII					
71.	Consilier	S	I	principal	-	-
72.	Consilier	S	I	principal	-	-

IV - 4	BIROUL TEHNIC								
73.	Sef birou - gradul I de salarizare		S	-	-	-	-	-	-
IV - 5	COMPARTIMENTUL INVESTITII								
74.	Consilier		S	I	superior	-	-	-	-
75.	Referent de specialitate		SSD	II	superior	-	-	-	-
IV - 6	COMPARTIMENTUL ACHIZITII PUBLICE								
76.	Consilier		S	I	superior	-	-	-	-
77.	Consilier		S	I	superior	-	-	-	-
78.	Consilier juridic		S	I	asistent	-	-	-	-
IV - 7	COMPARTIMENTUL UNITATEA LOCALA PENTRU MONITORIZAREA SERVICIILOR COMUNITARE DE UTILITATI PUBLICE SI AUTORIZARE TRANSPORT PUBLIC LOCAL								
79.	Inspector		S	I	superior	-	-	-	-
V	PERSONAL DESERVIRE								
80.	Muncitor calificat (electrician exploatare retele electrice)		M	-	-	-	-	-	I
81.	Muncitor calificat (electrician exploatare retele electrice)		M	-	-	-	-	-	I
82.	Muncitor calificat (electrician exploatare retele electrice)		M	-	-	-	-	-	I
83.	Muncitor calificat (sofer utilaj PRB cu nacela)		M	-	-	-	-	-	I
V	COMPARTIMENTUL CONTROL INTERN - MANAGEMENTUL CALITATII								
84.	Consilier		S	I	superior	-	-	-	-
VI	COMPARTIMENTUL PROTECTIE CIVILA								
85.	Inspector		S	I	superior	-	-	-	-
VII	COMPARTIMENTUL AUDIT INTERN								
86.	Auditor		S	I	superior	-	-	-	-
VIII	COMPARTIMENTUL DISPECERAT DE MONITORIZARE VIDEO								
87.	Referent		M	-	-	-	-	-	IA
88.	Referent		M	-	-	-	-	-	I
IX	COMPARTIMENTUL AUTORIZARE CONTROL								
89.	Inspector		S	I	superior	-	-	-	-
90.	Inspector		S	I	superior	-	-	-	-
	MUNCITORI INTRETINERE, EXPLOATARE, PERSONAL DESERVIRE GENERALA								
91.	Administrator		M	-	-	-	-	-	I
92.	Portar		*	-	-	-	-	-	*
93.	Portar		*	-	-	-	-	-	*
94.	Portar		*	-	-	-	-	-	*
95.	Portar		*	-	-	-	-	-	*



96. Portar	*	-	-	*
97. Ingrijitor	*	-	-	*
98. Ingrijitor	*	-	-	*
99. Sofer	*	-	-	I
100. Sofer	*	-	-	I
101. Muncitor calificat – centralist	*	-	-	I

Funcția	Numar posturi	Ocupate	Vacante	Total
Nr. total de funcții publice		50	12	62
Nr. total de funcții publice de conducere		7	0	7
Nr. total de funcții publice de conducere - secretar municipiu		1	0	1
Nr. total de funcții publice de execuție		42	12	54
Nr. total de funcții contractuale		17	10	27
Nr. total de funcții contractuale de conducere – administrator public		0	1	1
Nr. total de funcții contractuale de execuție		17	9	26
Nr. total de funcții de demnitate publica		2	0	2
Nr. total de funcții contractuale de execuție (proiecte - pct. 4 din anexa la OUG nr. 53/2010)		1	9	10
Nr. total de funcții din instituție		70	31	101

ROMANIA  
 Județul Vaslui - Municipiul Hâșcă  
 Președinte de ședință,  
 Gheorghe Hoha



Secretarul municipiului Hâșcă  
 jr. Monica Dumitrașcu