



ROMÂNIA
JUDEȚUL VASLUI
CONSILIUL LOCAL AL MUNICIPIULUI HUȘI
735100 – Huși, Județul Vaslui, str. 1 Decembrie, nr. 9
tel. 0235 - 480009 / fax 0235 - 480126
e-mail : primar@primariahusi.ro
web : www.primariahusi.ro



Hotararea a fost adoptată cu
votul a 18 consilieri

HOTĂRÂREA NR.51

privind modificarea organigramei si a statului de functii al Spitalului Municipal “Dimitrie Castroian” Husi

Consiliul Local al municipiului Husi, judetul Vaslui;

Avand in vedere:

- expunerea de motive privind aprobarea organigramei si a statului de functii ale Spitalului Municipal “Dimitrie Castroian” Husi; Adresa Spitalului Municipal « Dimitrie Castroian » Husi nr. 2429/14.02.2017, inregistrata la Primaria Municipiului Husi la nr. 3896 din 15.02.2017.
- raportul de avizare al Comisiei juridice și de disciplină, pentru administrație publică locală, apărarea ordinii publice, respectarea drepturilor și libertăților cetățenești .
- raportul de avizare al Comisiei pentru învățământ, culte, tineret, turism, sănătate, muncă, protecție socială, protecția copilului, familie.

In conformitate cu prevederile Ordonantei de Urgenta a Guvernului nr.162/2008 privind transferul ansamblului de atributii si competente exercitate de Ministerul Sanatatii Publice catre autoritatile administratiei publice locale, cu modificarile si completarile ulterioare, ale HG nr.56/2009 pentru aprobarea Normelor Metodologice de aplicare a OUG nr. 162/2008,cu modificarile si completarile ulterioare; ale Ordinului ministrului sanatatii nr.1224/2010 privind aprobarea normativelor de personal pentru asistenta medicala spitaliceasca, precum si pentru modificarea si completarea Ordinului ministrului sanatatii publice nr. 1778/2006 privind aprobarea normativelor de personal; ale Ordinului ministrului sanatatii publice nr.1101/2016 privind aprobarea Normelor de supraveghere ,prevenire si limitare a infectiilor asociate asistentei medicale in unitatile sanitare, ale Ordinului ministrului sanatatii nr. 1500/2009 privind aprobarea Regulamentului de organizare și funcționare a secțiilor și compartimentelor de anestezie și terapie intensiva din unitatile sanitare, ale Ordinului ministrului sanatatii nr.1706/2007 privind conducerea și organizarea unitatilor si compartimentelor de primire a urgentelor, ale Ordinului ministrului sanatatii nr. 975/2012 privind organizarea structurii de management al calității serviciilor medicale in cadrul unitatilor sanitare cu paturi din rețeaua Ministerului Sanatatii si a autoritaților administratiei publice locale ,ale Ordinului ministrului sanatatii nr. 39/2008 privind reorganizarea ambulatoriului de specialitate al spitalului , ale Ordinului ministrului sanatatii nr. 1443/2005 privind desemnarea unui coordonator pentru blocul operator, ale Ordinului ministrului sanatatii nr. 834/2011 privind aprobarea Criteriilor pentru clasificarea pe categorii a unităților și subunitatilor sanitare, stabilirea nivelului de salarizare pe grade pentru personalul cu funcții de conducere, precum și funcțiile care beneficiază de un număr de clase suplimentare față de salariul de bază, Legea nr. 250 privind aprobarea Ordonantei de urgent a Guvernului nr. 20/2016 pentru modificarea si completarea Ordonantei de urgent a Guvernului nr.

57/2015 privind salarizarea personalului platit din fondurile publice in anul 2016, prorogarea unor termene, precum si unele masuri fiscal- bugetare si pentru modificarea si completarea unor acte normative, Legea nr. 672 din 19.12.2002 republicata privind auditul public intern, prevederile art.36 alin.(3) litera b) din Legea nr.215/2001 privind administratia publica locala, republicata, cu modificarile si completarile ulterioare .

In temeiul art.36 alin.(3) litera "b" si art.45 alin.(1) din Legea nr.215/2001 privind administratia publica locala, republicata, cu modificarile si completarile ulterioare.

HOTARASTE:

Art.1. Se aproba modificarea statutului de functii al Spitalului Municipal "Dimitrie Castroman" Husi, dupa cum urmeaza:

1) Se transforma urmatoarele posturi ca urmare a promovarii:

a) Postul de **medic rezident** din cadrul Laboratorului Radiologie si Imagistica Medicala cu Punct de Lucru in Ambulatoriu Integrat-Posturi Fixe - pozitia nr. 412 in statul de functii aprobat prin HCL nr. 81/31.10.2016, in post de **medic specialist** , regasindu-se la pozitia nr.413 in noul stat de functii supus spre aprobare.

b) Postul de **asistent medical PL** din cadrul Sectiei Chirurgie Generala- Compartiment Ortopedie si Traumatologie- pozitia nr. 176 din statul de functii aprobat prin HCL nr. 81/31.10.2016, in post de **asistent medical principal PL** , regasindu-se la pozitia nr.176 in noul stat de functii supus spre aprobare.

c) Postul de **asistent medical PL** din cadrul Sectia A.T.I - Terapie Intensiva – pozitia nr. 255 din statul de functii aprobat prin HCL nr. 81/31.10.2016 , in post de **asistent medical principal PL**, regasindu-se la pozitia nr. 256 in noul stat de functii supus spre aprobare.

d) Postul de **asistent medical PL** din cadrul Compartiment Primiri Urgente – Posturi Fixe – pozitia nr. 327 din statul de functii aprobat prin HCL nr. 81/31.10.2016, in post de **asistent medical principal PL**, regasindu-se la pozitia nr. 328 in noul stat de functii supus spre aprobare.

e) Postul de **asistent medical PL** din cadrul Compartiment Primiri Urgente – Posturi Fixe – pozitia nr. 328 din statul de functii aprobat prin HCL nr. 81/31.10.2016, in post de **asistent medical principal PL**, regasindu-se la pozitia nr. 329 in noul stat de functii supus spre aprobare.

f) Postul de **asistent medical PL** din cadrul Compartiment Primiri Urgente – Posturi Fixe – pozitia nr. 329 din statul de functii aprobat prin HCL nr. 81/31.10.2016, in post de **asistent medical principal PL**, regasindu-se la pozitia nr. 330 in noul stat de functii supus spre aprobare.

g) Postul de **asistent social PL** din Compartiment Primiri Urgente – Paturi Fixe - pozitia nr. 319 din statul de functii aprobat prin HCL nr. 81/31.10.2016, in post de **asistent social S** , regasindu-se la pozitia nr. 320 in noul stat de functii supuse spre aprobare.

2) Modificare titulatura :

a) Se modifica titulatura **Compartimentului de Prevenire si Control al Infectiilor Nosocomiale** aflata la nr. crt XXV – in **Compartimentul de Prevenire a Infectiilor Asociate Activitatii Medicale**.

3) Se transforma urmatoarele posturi vacante si nominalizare asistenti coordonatori compartiment :

a) Postul vacant de **bioinginer medical principal** din cadrul Biroului Calitatii - pozitia nr. 6 din statul de functii aprobat prin HCL nr. 81/31.10.2016, in post de **inginer grad profesional I**, regasindu-se la pozitia nr. 6 in statul de functii propus spre aprobare.

b) Postul vacant de **medic specialist** din cadrul Sectiei Medicina Interna– pozitia nr.12 din statul de functii aprobat prin HCL nr. 81/31.10.2016, in post de **medic rezident**, regasindu-se la pozitia nr. 12 in statul de functii supus spre aprobare.

c) Posturile vacante de **medic specialist** din cadrul Sectiei Chirurgie Generala- pozitia nr. 162 din statul de functii aprobat prin HCL nr. 81/31.10.2016, in post de **medic rezident** , regasindu-se la pozitia nr. 162 in statul de functii supus spre aprobare.

d) Posturile vacante de **medic specialist** din cadrul Sectiei Neurologie - pozitia nr. 219 din statul de functii aprobat prin HCL nr. 81/31.10.2016, in post de **medic rezident** , regasindu-se la pozitia nr. 219 in statul de functii supus spre aprobare.

e) Postul de **medic primar** din cadrul Compartimentului Pneumologie – 15 paturi din care 10 paturi Compartiment Pneumologie Cronici 10 paturi - pozitia nr. 300 din statul de functii aprobat prin HCL nr. 81/31.10.2016, in post de **medic rezident** , regasindu-se la pozitia nr. 301 in noul stat de functii supus spre aprobare.

f) Postul de **medic primar** din cadrul Compartimentului de Prevenire al Infectiilor Asociate Asistentei Medicale - pozitia nr. 432 din statul de functii aprobat prin HCL nr. 81/31.10.2016, in post de **medic rezident** , regasindu-se la pozitia nr. 433 in noul stat de functii supus spre aprobare.

g) Postul de **asistent medical principal PL** din cadrul Compartimentului Pediatrie - pozitia nr.79 din statul de functii aprobat prin HCL nr. 81/31.10.2016, in post de **asistent medical principal PL coordonator compartiment pediatrie**, regasindu-se la pozitia nr. 79 in noul stat de functii supus spre aprobare.

h) Postul de **asistent medical principal PL** din cadrul Compartimentului Neonatologie - pozitia nr.144 din statul de functii aprobat prin HCL nr. 81/31.10.2016, in post de **asistent medical principal PL coordonator compartiment neonatologie**, regasindu-se la pozitia nr. 144 in noul stat de functii supus spre aprobare.

i) Postul de **asistent medical principal PL** din cadrul Compartimentului Psihiatrie - pozitia nr. 290 din statul de functii aprobat prin HCL nr. 81/31.10.2016, in post de **asistent medical principal PL coordonator compartiment psihiatrie** , regasindu-se la pozitia nr. 291 in noul stat de functii supus spre aprobare.

j) Postul de **asistent medical principal PL** din cadrul Compartimentului Pneumologie- 15 paturi din care 10 paturi Compartiment Pneumologie Cronici - pozitia nr.305 din statul de functii aprobat prin HCL nr. 81/31.10.2016, in post de **asistent medical principal PL coordonator compartiment pneumologie** , regasindu-se la pozitia nr. 306 in noul stat de functii supus spre aprobare.

k) Postul de **asistent medical principal PL** din cadrul Farmaciei cu Circuit Inchis - pozitia nr.379 din statul de functii aprobat prin HCL nr. 81/31.10.2016, in post de **asistent medical principal PL coordonator farmacie cu circuit inchis** , regasindu-se la pozitia nr. 380 in noul stat de functii supus spre aprobare.

l) Postul de **asistent medical S** din cadrul Dispensarului T.B.C - pozitia nr.446 din statul de functii aprobat prin HCL nr. 81/31.10.2016, in post de **asistent medical S coordonator Dispensar T.B.C** , regasindu-se la pozitia nr. 448 in noul stat de functii supus spre aprobare.

m) Postul de **asistent medical principal PL** din cadrul Ambulatoriului Integrat cu Cabinete in Specialitate – Cabinet Chirurgie Generala - pozitia nr. 522 din statul de functii aprobat prin HCL nr. 81/31.10.2016, in post de **asistent medical principal PL coordonator ambulatoriul integrat** , regasindu-se la pozitia nr. 528 in noul stat de functii supus spre aprobare .

n) Postul de **muncitor calificat treapta I** din cadrul Muncitorilor care deservesc centrala termica- posture fixe - pozitia nr.475 din statul de functii aprobat prin HCL nr. 81/31.10.2016, in post de **muncitor calificat treapta I sef de echipa de muncitori central termica si statie de oxigen**, regasindu-se la pozitia nr. 479 in noul stat de functii supus spre aprobare.

o) Postul de **asistent medical principal PL** din cadrul- Bucatariei Dietetice – posturi fixe - pozitia nr. 450 din statul de functii aprobat prin HCL nr. 81/31.10.2016, in post de **asistent medical principal PL coordinator bloc alimentar**, regasindu-se la pozitia nr. 452 in noul stat de functii supus spre aprobare .

4) Se aproba infiintarea a 6 posturi dupa cum urmeaza:

a) Postul de **ingrijitoare** in cadrul Muncitorilor Bloc Alimentar – pozitia nr. 475 in statul de functii propus spre aprobare.

b) Postul de **ingrijitoare** in cadrul Muncitorilor Bloc Alimentar – pozitia nr. 476 in statul de functii propus spre aprobare.

c) Postul de **registrator in Secretariatul Spitalului** in cadrul – Registrator si Ingrijitor sector Administratie- pozitia 520 in statul de functii propus spre aprobare.

d) Postul de **ingrijitoare** din cadrul- Registrator si Ingrijitor sector Administratie - pozitia nr. 521 in statul de functii propus spre aprobare.

e) Postul de **medic primar** din cadrul- Compartimentului de Prevenire al Infectiilor Asociate Asistentei Medicale - pozitia nr. 434 in statul de functii propus spre aprobare.

f)) Postul de **medic specialist** din cadrul- Sectiei neurologie - pozitia nr. 220 in statul de functii propus spre aprobare

Art.2. Organigrama Spitalului Municipal “Dimitrie Castroian” Husi, modificata conform art.1, va avea continutul cuprins in anexa nr. 1 care face parte integranta din prezenta hotarare.

Art.3. Statul de functii al Spitalului Municipal “Dimitrie Castroian” Husi, modificat conform art. 1, va avea continutul cuprins in anexa nr. 2 care face parte integranta din prezenta hotarare.

Art.4.Prezenta hotarare abroga Hotararea Consiliului Local al municipiului Husi nr.81/31.10.2016 privind modificarea organigramei si a statului de functii al Spitalului Municipal “Dimitrie Castroian” Husi.

Art.5. Cu ducere la indeplinire a prezentei hotarari se insarcineaza primarul municipiului Husi si conducerea Spitalului Municipal “Dimitrie Castroian” Husi.

HUȘI , 28 februarie 2017

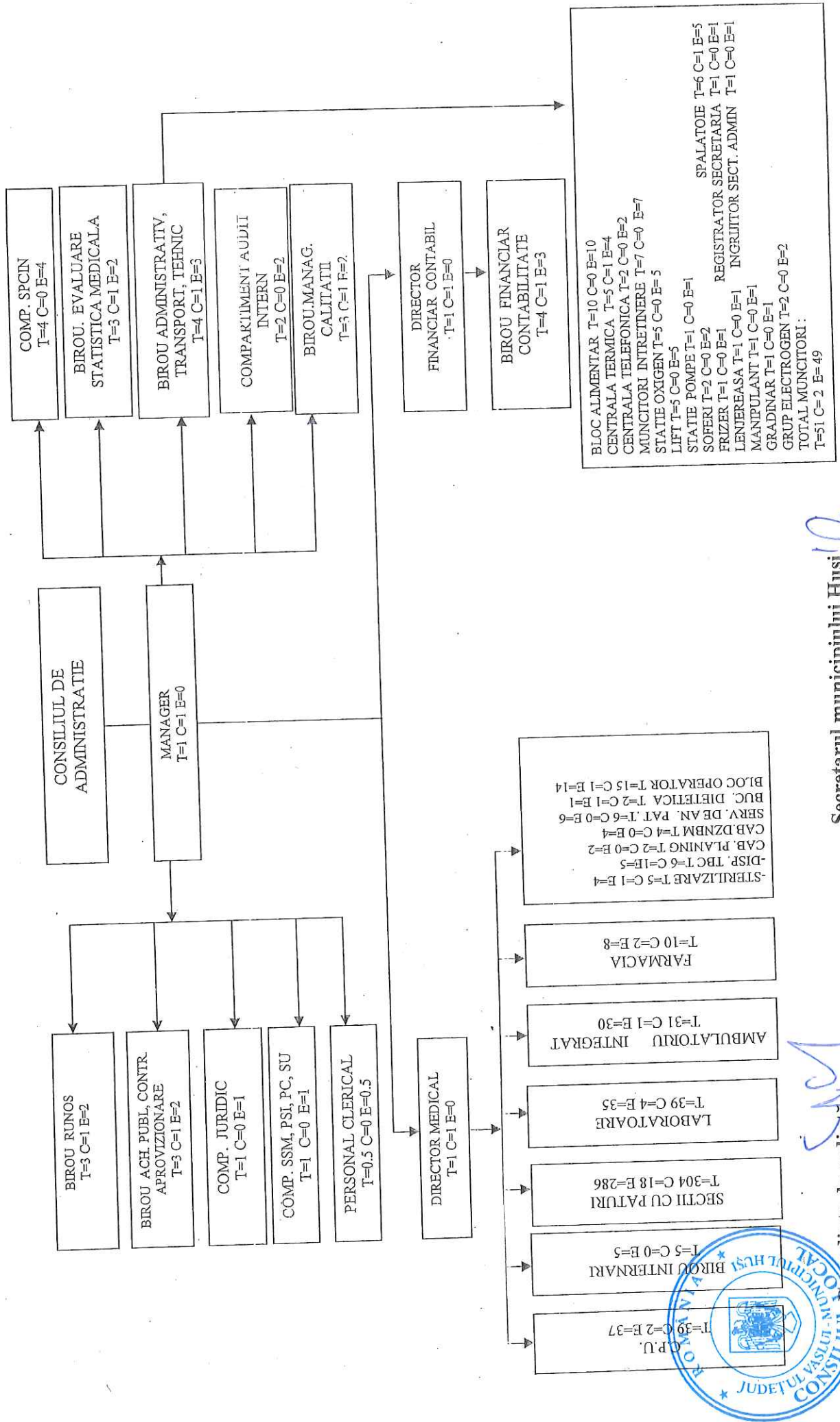
PREȘEDINTE DE ȘEDINȚĂ ,
Gheorghe Hoha



Contrasemnează,
Secretarul municipiului Huși
jr.Monica Dumitrașcu

SPITAL MUNICIPAL „DIMITRIE CASTROIAN” HUSI

ORGANIGRAMA SPITALULUI MUNICIPAL „DIMITRIE CASTROIAN” HUSI-09.2016
 TOTAL POSTURI=551.5; DIN CARE POSTURI CONDUCERE=42; TOTAL POSTURI EXECUTIE=509.5



Secretarul municipiului Husi
 jr. Monica Dumitraşcu

Preşedinte de şedinţă,
 Gheorghe Hoha



STAT DE FUNCTII

pentru Spitalul Municipal "Dimitrie Castoroian" Husi

Nr. crt.	COMPARTIMENT/FUNCTIE	Nivel de studii	Cuatum post	Posturi normate	Posturi ocupate	Posturi vacante
I.COMITET DIRECTOR				3	3	0
1	MANAGER, GR. II	S	1	1	1	0
2	DIRECTOR MEDICAL GR. II	S	1	1	1	0
3	DIRECTOR FINANCIAR CONTAB.L. GR. II	S	1	1	1	0
II. BIROU MANAGEMENT AL CALITATII-POSTURI FIXE				3	1	2
4	MEDIC PRIMAR SEF BIROU GR. II	S	1	1	0	1
5	PSIHOLOG STAGIAR	S	1	1	1	0
6	INGINER GR. I	S	1	1	0	0
III. COMPARTIMENT AUDIT PUBLIC INTERN				2	0	2
7	MEDIC PRIMAR	S	1	1	0	1
8	AUDITOR I	S	1	1	0	1
IV.SECTIA MEDICINA INTERNA-50 paturi din care COMPARTIMENT GASTROENTEROLOGIE 10 paturi total 50 paturi				40	33	7
9	MEDIC SEF SECTIE , GR.I	S	1	1	0	1
10	MEDIC PRIMAR	S	1	1	1	0
11	MEDIC SPECIALIST	S	1	1	1	0
12	MEDIC REZIDENTI	S	1	1	1	0
13	MEDIC SPECIALIST	S	1	1	0	1
14	ASISTENT MEDICAL PRINCIPAL SEF	PL	1	1	0	1
15	ASISTENT MEDICAL PRINCIPAL	PL	1	1	1	0
16	ASISTENT MEDICAL PRINCIPAL	PL	1	1	1	0
17	ASISTENT MEDICAL PRINCIPAL	PL	1	1	1	0
18	ASISTENT MEDICAL PRINCIPAL	PL	1	1	1	0
19	ASISTENT MEDICAL PRINCIPAL	PL	1	1	1	0
20	ASISTENT MEDICAL PRINCIPAL	PL	1	1	1	0
21	ASISTENT MEDICAL PRINCIPAL	PL	1	1	1	0
22	ASISTENT MEDICAL PRINCIPAL	S	1	1	1	0
23	ASISTENT MEDICAL PRINCIPAL	PL	1	1	0	1
24	ASISTENT MEDICAL PRINCIPAL	PL	1	1	1	0
25	ASISTENT MEDICAL	PL	1	1	1	0
26	ASISTENT MEDICAL	PL	1	1	1	0
27	ASISTENT MEDICAL PRINCIPAL	PL	1	1	1	0
28	ASISTENT MEDICAL	PL	1	1	1	0
29	ASISTENT MEDICAL	PL	1	1	1	0
30	ASISTENT MEDICAL	PL	1	1	1	0
31	ASISTENT MEDICAL	PL	1	1	1	0
32	ASISTENT MEDICAL DEBUTANT	PL	1	1	1	0
33	REGISTRATOR MEDICAL	M	1	1	1	0
34	INFIRMIERA	M	1	1	1	0

35	INFIRMIERA	M	1	1	1	0
36	INFIRMIERA	M	1	1	1	0
37	INFIRMIERA	M	1	1	1	0
38	INFIRMIERA	M	1	1	1	0
39	INFIRMIERA	M	1	1	1	0
40	INFIRMIERA	M	1	1	1	0
41	INFIRMIERA	M	1	1	1	0
42	INFIRMIERA	M	1	1	1	0
43	INGRIJITOARE	G/M	1	1	1	0
44	INGRIJITOARE	G/M	1	1	1	0
45	INGRIJITOARE	G/M	1	1	0	1
46	INGRIJITOARE	G/M	1	1	0	1
47	INGRIJITOARE	G/M	1	1	0	1
48	INGRIJITOARE	G/M	1	1	0	1

V. SECTIA MEDICINA INTERNA CRONICI-30 paturi

			21	16	5	
49	MEDIC SEF SECTIE ,GR.I	S	1	1	0	1
50	MEDIC PRIMAR	S	1	1	1	0
51	MEDIC SPECIALIST	S	1	1	0	1
52	ASISTENT MEDICAL PRINCIPAL SEF	PL	1	1	1	0
53	ASISTENT MEDICAL PRINCIPAL	S	1	1	1	0
54	ASISTENT MEDICAL PRINCIPAL	PL	1	1	1	0
55	ASISTENT MEDICAL PRINCIPAL	PL	1	1	1	0
56	ASISTENT MEDICAL PRINCIPAL	PL	1	1	1	0
57	ASISTENT MEDICAL PRINCIPAL	PL	1	1	1	0
58	ASISTENT MEDICAL	PL	1	1	1	0
59	INFIRMIERA	M	1	1	1	0
60	INFIRMIERA	M	1	1	1	0
61	INFIRMIERA	M	1	1	1	0
62	INFIRMIERA	M	1	1	1	0
63	INFIRMIERA	M	1	1	1	0
64	INFIRMIERA	M	1	1	1	0
65	INFIRMIERA	M	1	1	1	0
66	INFIRMIERA	M	1	1	0	1
67	INFIRMIERA	M	1	1	0	1
68	INGRIJITOARE	M	1	1	0	1
69	INGRIJITOARE	G/M	1	1	0	1

VI. COMPARTIMENT PEDIATRIE-20 paturi

			26	19	7	
70	MEDIC SPECIALIST	S	1	1	0	1
71	MEDIC PRIMAR	S	1	1	0	1
72	MEDIC PRIMAR	S	1	1	1	0
73	MEDIC SPECIALIST	S	1	1	1	0
74	PSIHOLOG SPECIALIST	S	1	1	1	0
75	ASISTENT MEDICAL PRINCIPAL	PL	1	1	1	0
76	ASISTENT MEDICAL PRINCIPAL	PL	1	1	1	0
77	ASISTENT MEDICAL PRINCIPAL	PL	1	1	0	1
78	ASISTENT MEDICAL	PL	1	1	1	0
79	ASISTENT MEDICAL PRINCIPAL COORDONATOR	PL	1	1	1	0
80	ASISTENT MEDICAL PRINCIPAL	PL	1	1	1	0
81	ASISTENT MEDICAL PRINCIPAL	PL	1	1	1	0
82	ASISTENT MEDICAL	PL	1	1	1	0
VI.1	POSTURI FIXE-BUCATARIE DIETETICA					
83	ASISTENT MEDICAL	PL	1	1	1	0
VI.2	POSTURI FIXE-ATI					
84	ASISTENT MEDICAL	PL	1	1	1	0
VI.3	POSTURI FIXE-TRIAJ BOLNAVI					
85	ASISTENT MEDICAL	PL	1	1	1	0
86	ASISTENT MEDICAL DEBUTANT	PL	1	1	0	1
87	ASISTENT MEDICAL DEBUTANT	PL	1	1	0	1
88	INFIRMIERA	M	1	1	1	0
89	INFIRMIERA	M	1	1	1	0
90	INFIRMIERA	M	1	1	1	0

91	INFIRMIERA	M	1	1	1	0
92	INFIRMIERA	M	1	1	1	0
93	INGRIJITOARE	G/M	1	1	1	0
94	INGRIJITOARE	G/M	1	1	0	1
95	INGRIJITOARE	G/M	1	1	0	1

VII. SECTIA OBSTETRICA GINECOLOGIE-32 paturi

			42	28	14	
96	MEDIC SEF SECTIE, GR. I	S	1	1	0	1
97	MEDIC PRIMAR	S	1	1	1	0
98	MEDIC PRIMAR	S	1	1	1	0
99	MEDIC PRIMAR	S	1	1	1	0
100	MEDIC PRIMAR	S	1	1	0	1
101	MEDIC REZIDENT	S	1	1	1	0
102	ASISTENT MEDICAL PRINCIPAL SEF	PL	1	1	0	1
103	ASISTENT MEDICAL PRINCIPAL	PL	1	1	1	0
104	ASISTENT MEDICAL PRINCIPAL	PL	1	1	1	0
105	ASISTENT MEDICAL PRINCIPAL	PL	1	1	1	0
106	ASISTENT MEDICAL PRINCIPAL	PL	1	1	0	1
107	ASISTENT MEDICAL PRINCIPAL	PL	1	1	0	1
108	ASISTENT MEDICAL PRINCIPAL	PL	1	1	0	1
109	ASISTENT MEDICAL PRINCIPAL	PL	1	1	1	0
110	ASISTENT MEDICAL	PL	1	1	1	0
111	ASISTENT MEDICAL	PL	1	1	0	1
112	ASISTENT MEDICAL DEBUTANT	PL	1	1	1	0
113	INFIRMIERA	M	1	1	1	0
114	INFIRMIERA	M	1	1	1	0
115	INFIRMIERA	M	1	1	1	0
116	INFIRMIERA	M	1	1	1	0
117	INFIRMIERA	M	1	1	1	0
118	INFIRMIERA	M	1	1	1	0
119	INGRIJITOARE	G/M	1	1	1	0
120	INGRIJITOARE	G/M	1	1	1	0
121	INGRIJITOARE	G/M	1	1	1	0
122	INGRIJITOARE	G/M	1	1	0	1
VII.1 SALA DE NASTERI-POSTURI FIXE						
123	MEDIC PRIMAR rezervat	S	1	1	0	1
124	ASISTENT MEDICAL PRINCIPAL	PL	1	1	1	0
125	ASISTENT MEDICAL PRINCIPAL	PL	1	1	1	0
126	ASISTENT MEDICAL PRINCIPAL	PL	1	1	1	0
127	ASISTENT MEDICAL PRINCIPAL	PL	1	1	1	0
VII.2 SALA DE OPERATII-POSTURI FIXE						
128	ASISTENT MEDICAL PRINCIPAL	PL	1	1	1	0
129	ASISTENT MEDICAL PRINCIPAL	PL	1	1	1	0
130	ASISTENT MEDICAL PRINCIPAL	PL	1	1	1	0
131	ASISTENT MEDICAL PRINCIPAL	PL	1	1	1	0
132	INFIRMIERA	M	1	1	1	0
133	INFIRMIERA	M	1	1	0	1
134	INFIRMIERA	M	1	1	0	1
135	INGRIJITOARE	G/M	1	1	1	0
136	INGRIJITOARE	G/M	1	1	0	1
137	INGRIJITOARE	G/M	1	1	0	1
VIII.COMPARTIMENT NEONATOLOGIE-10 paturi			20	13	7	
138	MEDIC SPECIALIST	S	1	1	0	1
139	MEDIC SPECIALIST	S	1	1	1	0
140	ASISTENT MEDICAL PRINCIPAL	PL	1	1	1	0
141	ASISTENT MEDICAL PRINCIPAL	PL	1	1	1	0
142	ASISTENT MEDICAL PRINCIPAL	PL	1	1	1	0
143	ASISTENT MEDICAL PRINCIPAL	PL	1	1	1	0
144	ASISTENT MEDICAL PRINCIPAL COORDONATOR	PL	1	1	1	0
145	ASISTENT MEDICAL PRINCIPAL	PL	1	1	0	1
146	ASISTENT MEDICAL PRINCIPAL	PL	1	1	0	1
147	ASISTENT MEDICAL	PL	1	1	1	0

148	ASISTENT MEDICAL	PL	1	1	0	1
149	ASISTENT MEDICAL	PL	1	1	1	0
150	ASISTENT MEDICAL	S	1	1	1	0
151	ASISTENT MEDICAL DEBUTANT	PL	1	1	0	1
152	INFIRMIERA	M	1	1	1	0
153	INFIRMIERA	M	1	1	1	0
154	INFIRMIERA	M	1	1	1	0
155	INFIRMIERA	M	1	1	1	0
156	INFIRMIERA	M	1	1	0	1
157	INGRIJITOARE	G/M	1	1	0	1

IX.SECTIA CHIRURGIE GENERALA-40 paturi din care 5 paturi COMPARTIMENT ORTOPEDIE

SI TRAUMATOLOGIE

				35	28	7
158	MEDIC SEF SECTIE GR. I	S	1	1	1	0
159	MEDIC SPECIALIST	S	1	1	0	1
160	MEDIC PRIMA rezervat	S	1	1	0	1
161	MEDIC SPECIALIST	S	1	1	1	0
162	MEDIC REZIDENT	S	1	1	1	0
163	MEDIC SPECIALIST	S	1	1	1	0
164	MEDIC SPECIALIST	S	1	1	1	0
165	ASISTENT MEDICAL PRINCIPAL SEF	PL	1	1	1	0
166	ASISTENT MEDICAL	PL	1	1	1	0
167	ASISTENT MEDICAL PRINCIPAL	PL	1	1	1	0
168	ASISTENT MEDICAL PRINCIPAL	PL	1	1	1	0
169	ASISTENT MEDICAL PRINCIPAL	PL	1	1	1	0
170	ASISTENT MEDICAL PRINCIPAL	PL	1	1	1	0
171	ASISTENT MEDICAL PRINCIPAL	PL	1	1	1	0
172	ASISTENT MEDICAL PRINCIPAL	PL	1	1	1	0
173	ASISTENT MEDICAL PRINCIPAL	PL	1	1	1	0
174	ASISTENT MEDICAL PRINCIPAL	PL	1	1	1	0
175	ASISTENT MEDICAL PRINCIPAL	PL	1	1	1	0
176	ASISTENT MEDICAL PRINCIPAL	PL	1	1	1	0
177	ASISTENT MEDICAL	PL	1	1	1	0
178	ASISTENT MEDICAL	PL	1	1	0	1
179	ASISTENT MEDICAL DEBUTANT	PL	1	1	0	1
180	REGISTRATOR MEDICAL	M	1	1	1	0
181	INFIRMIERA	M	1	1	1	0
182	INFIRMIERA	M	1	1	1	0
183	INFIRMIERA	M	1	1	1	0
184	INFIRMIERA	M	1	1	1	0
185	INFIRMIERA	M	1	1	1	0
186	INFIRMIERA	M	1	1	1	0
187	INFIRMIERA	M	1	1	0	1
188	INGRIJITOARE	G/M	1	1	0	1
189	INGRIJITOARE	G/M	1	1	1	0
190	INGRIJITOARE	G/M	1	1	1	0
191	INGRIJITOARE	G/M	1	1	1	0
192	INGRIJITOARE	G/M	1	1	0	1

X. SECTIA BOLI INFECTIOASE-25 paturi

				20	17	3
193	MEDIC SEF SECTIE GR.I	S	1	1	1	0
194	MEDIC SPECIALIST	S	1	1	1	0
195	ASISTENT MEDICAL PRINCIPAL SEF	PL	1	1	0	1
196	ASISTENT MEDICAL PRINCIPAL	PL	1	1	1	0
197	ASISTENT MEDICAL PRINCIPAL	PL	1	1	1	0
198	ASISTENT MEDICAL PRINCIPAL	PL	1	1	1	0
199	ASISTENT MEDICAL PRINCIPAL	PL	1	1	1	0
200	ASISTENT MEDICAL PRINCIPAL	PL	1	1	1	0
201	ASISTENT MEDICAL PRINCIPAL	PL	1	1	1	0
202	ASISTENT MEDICAL PRINCIPAL	PL	1	1	1	0
203	ASISTENT MEDICAL	PL	1	1	0	1
204	ASISTENT MEDICAL	PL	1	1	1	0
205	INFIRMIERA	M	1	1	1	0

206	INFIRMIERA	M	1	1	1	0
207	INFIRMIERA	M	1	1	1	0
208	INFIRMIERA	M	1	1	1	0
209	INFIRMIERA	M	1	1	1	0
210	INGRIJITOARE	G/M	1	1	1	0
211	INGRIJITOARE	G/M	1	1	1	0
212	INGRIJITOARE	G/M	1	1	0	1

XI.COMPARTIMENT DERMATOVENEROLOGIE=5 paturi

			1	4	2	2
213	MEDIC SPECIALIST	S	1	1	1	0
214	ASISTENT MEDICAL	PL	1	1	0	1
215	ASISTENT MEDICAL DEBUTANT	PL	1	1	0	1
216	INFIRMIERA	M	1	1	1	0

XII. SECTIA NEUROLOGIE-25 paturi

				29	18	11
217	MEDIC SEF SECTIE GR.I	S	1	1	0	1
218	MEDIC PRIMAR	S	1	1	1	0
219	MEDIC REZIDENT	S	1	1	0	1
220	MEDIC SPECIALIST	S	1	1	1	0
221	ASISTENT MEDICAL PRINCIPAL SEF	PL	1	1	1	0
222	ASISTENT MEDICAL PRINCIPAL	PL	1	1	1	0
223	ASISTENT MEDICAL PRINCIPAL	PL	1	1	1	0
224	ASISTENT MEDICAL PRINCIPAL	PL	1	1	1	0
225	ASISTENT MEDICAL PRINCIPAL	PL	1	1	1	0
226	ASISTENT MEDICAL PRINCIPAL	PL	1	1	1	0
227	ASISTENT MEDICAL PRINCIPAL	PL	1	1	1	0
228	ASISTENT MEDICAL PRINCIPAL	PL	1	1	0	1
229	ASISTENT MEDICAL	PL	1	1	0	1
230	ASISTENT MEDICAL	PL	1	1	0	1
231	ASISTENT MEDICAL	PL	1	1	0	1
232	ASISTENT MEDICAL DEBUTANT	PL	1	1	1	0
233	INFIRMIERA	M	1	1	1	0
234	INFIRMIERA	M	1	1	1	0
235	INFIRMIERA	M	1	1	1	0
236	INFIRMIERA	M	1	1	1	0
237	INFIRMIERA	M	1	1	1	0
238	INFIRMIERA	M	1	1	0	1
239	INFIRMIERA	M	1	1	0	1
240	INFIRMIERA	M	1	1	0	1
241	INFIRMIERA	M	1	1	0	1
242	INFIRMIERA	M	1	1	1	0
243	INGRIJITOARE	G/M	1	1	1	0
244	INGRIJITOARE	G/M	1	1	1	0
245	INGRIJITOARE	G/M	1	1	0	1

XIII. SECTIA A.T.I.-15 paturi Categoria a II a

				38	26	12
--	--	--	--	----	----	----

XIII.1 TERAPIE INTENSIVA -6 paturi

				20	12	8
246	MEDIC SEF SECTIE GR. I	S	1	1	0	1
247	MEDIC SPECIALIST	S	1	1	0	1
248	MEDIC SPECIALIST	S	1	1	1	0
249	ASISTENT MEDICAL PRINCIPAL SEF	S	1	1	0	1
250	ASISTENT MEDICAL PRINCIPAL	S	1	1	1	0
251	ASISTENT MEDICAL PRINCIPAL	S	1	1	1	0
252	ASISTENT MEDICAL PRINCIPAL	PL	1	1	1	0
253	ASISTENT MEDICAL PRINCIPAL	PL	1	1	1	0
254	ASISTENT MEDICAL PRINCIPAL	PL	1	1	1	0
255	ASISTENT MEDICAL PRINCIPAL	PL	1	1	0	1
256	ASISTENT MEDICAL PRINCIPAL	PL	1	1	1	0
257	INFIRMIERA	M	1	1	1	0
258	INFIRMIERA	M	1	1	1	0
259	INFIRMIERA	M	1	1	1	0

260	INFIRMIERA	M	1	1	1	0
261	INFIRMIERA	M	1	1	0	1
262	INGRIJITOARE	G/M	1	1	1	0
263	INGRIJITOARE	G/M	1	1	0	1
264	BRANCARDIER	G/M	1	1	0	1
265	BRANCARDIER	G/M	1	1	0	1

XIII.2 TERAPIE INTENSIVA INGRIJIRE POSTOPERATORIE-9 paturi

				17	14	3
266	MEDIC SPECIALIST	S	1	1	1	0
267	MEDIC REZIDENT	S	1	1	1	0
268	MEDIC REZIDENT	S	1	1	0	1
269	ASISTENT MEDICAL PRINCIPAL	PL	1	1	1	0
270	ASISTENT MEDICAL PRINCIPAL	S	1	1	1	0
271	ASISTENT MEDICAL PRINCIPAL	S	1	1	1	0
272	ASISTENT MEDICAL PRINCIPAL	PL	1	1	1	0
273	ASISTENT MEDICAL PRINCIPAL	S	1	1	1	0
274	ASISTENT MEDICAL PRINCIPAL	PL	1	1	1	0
275	ASISTENT MEDICAL	PL	1	1	1	0
276	ASISTENT MEDICAL	PL	1	1	1	0
277	INFIRMIERA	M	1	1	1	0
278	INFIRMIERA	M	1	1	1	0
279	INFIRMIERA	M	1	1	0	1
280	INFIRMIERA	M	1	1	0	1
281	INGRIJITOARE	G/M	1	1	1	0
282	BIOINGINER SPECIALIST	S	1	1	0	1

XIII.3 UNITATE DE TRANSFUZII DE SANGE-POST FIX

				1	0	1
283	ASISTENT MEDICAL	PL	1	1	0	1

XIV.COMPARTIMENT PSIHIATRIE-18 paturi

				17	16	1
284	MEDIC PRIMAR	S	1	1	1	0
285	MEDIC SPECIALIST	S	1	1	1	0
286	ASISTENT MEDICAL PRINCIPAL	PL	1	1	1	0
287	ASISTENT MEDICAL PRINCIPAL	PL	1	1	1	0
288	ASISTENT MEDICAL PRINCIPAL	PL	1	1	1	0
289	ASISTENT MEDICAL PRINCIPAL	S	1	1	1	0
290	ASISTENT MEDICAL PRINCIPAL	PL	1	1	1	0
291	ASISTENT MEDICAL PRINCIPAL COORDONATOR	PL	1	1	1	0
292	ASISTENT MEDICAL DEBUTANT	PL	1	1	0	1
293	INFIRMIERA	M	1	1	1	0
294	INFIRMIERA	M	1	1	1	0
295	INFIRMIERA	M	1	1	1	0
296	INFIRMIERA	M	1	1	1	0
297	INFIRMIERA	M	1	1	1	0
298	INGRIJITOARE	G/M	1	1	1	0
299	INGRIJITOARE	G/M	1	1	1	0
300	BRANCARDIER	G/M	1	1	1	0

XV. COMPARTIMENT PNEUMOLOGIE -15 paturi din care

10 paturi COMPARTIMENT PNEUMOLOGIE CRONICI 10 paturi

				13	13	0
301	MEDIC REZIDENT	S	1	1	1	0
302	ASISTENT MEDICAL PRINCIPAL	PL	1	1	1	0
303	ASISTENT MEDICAL PRINCIPAL	PL	1	1	1	0
304	ASISTENT MEDICAL	PL	1	1	1	0
305	ASISTENT MEDICAL	PL	1	1	1	0
306	ASISTENT MEDICAL COORDONATOR	PL	1	1	1	0
307	ASISTENT MEDICAL DEBUTANT	PL	1	1	1	0
308	INFIRMIERA	M	1	1	1	0
309	INFIRMIERA	M	1	1	1	0
310	INFIRMIERA	M	1	1	1	0
311	INFIRMIERA	M	1	1	1	0
312	INFIRMIERA	M	1	1	1	0
313	INGRIJITOARE	G/M	1	1	1	0

XVI. COMPARTIMENT PRIMIRI URGENTE-POSTURI FIXE

			39	29	10	
314	MEDIC SPECIALIST SEF CPU GRADUL I	S	1	1	0	1
315	MEDIC SPECIALIST	S	1	1	1	0
316	MEDIC SPECIALIST	S	1	1	0	1
317	MEDIC SPECIALIST	S	1	1	0	1
318	MEDIC SPECIALIST	S	1	1	0	1
319	MEDIC SPECIALIST	S	1	1	0	1
320	ASISTENT SOCIAL	S	1	1	0	0
321	ASISTENT MEDICAL PRINCIPAL	PL	1	1	1	0
322	ASISTENT MEDICAL PRINCIPAL	PL	1	1	0	1
323	ASISTENT MEDICAL PRINCIPAL SEF	PL	1	1	0	1
324	ASISTENT MEDICAL PRINCIPAL	PL	1	1	0	1
325	ASISTENT MEDICAL PRINCIPAL	S	1	1	1	0
326	ASISTENT MEDICAL PRINCIPAL	PL	1	1	1	0
327	ASISTENT MEDICAL	PL	1	1	1	0
328	ASISTENT MEDICAL PRINCIPAL	PL	1	1	1	0
329	ASISTENT MEDICAL PRINCIPAL	PL	1	1	1	0
330	ASISTENT MEDICAL PRINCIPAL	PL	1	1	1	0
331	ASISTENT MEDICAL PRINCIPAL	PL	1	1	1	0
332	ASISTENT MEDICAL	PL	1	1	1	0
333	ASISTENT MEDICAL	PL	1	1	1	0
334	ASISTENT MEDICAL	PL	1	1	1	0
335	ASISTENT MEDICAL DEBUTANT	PL	1	1	1	0
336	REGISTRATOR MEDICAL	M	1	1	1	0
337	INFIRMIERA	G/M	1	1	1	0
338	INFIRMIERA	G/M	1	1	1	0
339	INFIRMIERA	G/M	1	1	1	0
340	INFIRMIERA	G/M	1	1	1	0
341	INFIRMIERA	G/M	1	1	0	1
342	INGRIJITOARE	G	1	1	1	0
343	INGRIJITOARE	G	1	1	1	0
344	INGRIJITOARE	G	1	1	1	0
345	INGRIJITOARE	G	1	1	0	1
346	INGRIJITOARE	G	1	1	1	0
347	BRANCARDIER	G	1	1	1	0
348	BRANCARDIER	G	1	1	1	0
349	BRANCARDIER	G	1	1	1	0
350	BRANCARDIER	G	1	1	1	0
351	BRANCARDIER	G	1	1	1	0
352	BRANCARDIER	G	1	1	1	0
XVII.	BIROU INTERNARI			5	3	2
353	REGISTRATOR MEDICAL PRINCIPAL	M	1	1	1	0
354	REGISTRATOR MEDICAL PRINCIPAL	M	1	1	1	0
355	REGISTRATOR MEDICAL	M	1	1	1	0
356	REGISTRATOR MEDICAL DEBUTANT	M	1	1	0	1
357	REGISTRATOR MEDICAL DEBUTANT	M	1	1	0	1
XVIII.	STERILIZARE-POSTURI FIXE			5	4	1
358	ASISTENT MEDICAL PRINCIPAL SEF cu delegati	PL	1	1	1	0
359	ASISTENT MEDICAL PRINCIPAL	PL	1	1	1	0
360	ASISTENT MEDICAL PRINCIPAL	PL	1	1	1	0
361	ASISTENT MEDICAL PRINCIPAL	PL	1	1	1	0
362	ASISTENT MEDICAL	PL	1	1	0	1
XIX.	BLOC OPERATOR -POSTURI FIXE			15	10	5
363	MEDIC SPECIALIST	S	1	1	1	0
364	ASISTENT MEDICAL PRINCIPAL SEF cu delegati	PL	1	1	1	0
365	ASISTENT MEDICAL PRINCIPAL	PL	1	1	1	0
366	ASISTENT MEDICAL PL	PL	1	1	1	0
367	ASISTENT MEDICAL PRINCIPAL	PL	1	1	1	0
368	ASISTENT MEDICAL PRINCIPAL	PL	1	1	1	0

369	INFIRMIERA	M	1	1	0	1
370	INFIRMIERA	M	1	1	0	1
371	INFIRMIERA	M	1	1	0	1
372	INGRIJITOARE	G	1	1	1	0
373	INGRIJITOARE	G	1	1	1	0
374	INGRIJITOARE	G	1	1	0	1
375	BRANCARDIER	G	1	1	1	0
376	BRANCARDIER	G	1	1	1	0
377	BRANCARDIER	G	1	1	0	1

XX.FARMACIA CU CIRCUIT INCHIS

			10	7	3	
378	FARMACIST SEF GR. I	S	1	1	0	1
379	FARMACIST	S	1	1	1	0
380	ASISTENT MEDICAL PRINCIPAL COORDONATOR	PL	1	1	1	0
381	ASISTENT MEDICAL PRINCIPAL	PL	1	1	1	0
382	ASISTENT MEDICAL PRINCIPAL	PL	1	1	1	0
383	ASISTENT MEDICAL PRINCIPAL	PL	1	1	0	1
384	ASISTENT MEDICAL PRINCIPAL	PL	1	1	0	1
385	OPERATOR CONTROLOR DATE II	M	1	1	1	0
386	INGRIJITOARE	G	1	1	1	0
387	INGRIJITOARE	G	1	1	1	0

XXI.LABORATOR ANALIZE MEDICALE CU PUNCT DE LUCRU IN AMBULATORIUL INTEGRAT-POSTURI FIXE

			23	16	7	
388	MEDIC SPECIALIST SEF LABORATOR GR.II	S	1	1	0	1
389	MEDIC REZIDENT	S	1	1	1	0
390	CHIMIST PRINCIPAL	S	1	1	1	0
391	BIOLOG PRINCIPAL	S	1	1	1	0
392	CHIMIST PRINCIPAL	S	1	1	1	0
393	BIOLOG SPECIALIST	S	1	1	1	0
394	BIOLOG	S	1	1	0	1
395	ASISTENT MEDICAL PRINCIPAL SEF	PL	1	1	1	0
396	ASISTENT MEDICAL PRINCIPAL	PL	1	1	1	0
397	ASISTENT MEDICAL PRINCIPAL	PL	1	1	1	0
398	ASISTENT MEDICAL PRINCIPAL	PL	1	1	0	1
399	ASISTENT MEDICAL PRINCIPAL	PL	1	1	1	0
400	ASISTENT MEDICAL PRINCIPAL	PL	1	1	1	0
401	ASISTENT MEDICAL PRINCIPAL	PL	1	1	1	0
402	ASISTENT MEDICAL PRINCIPAL	PL	1	1	1	0
403	ASISTENT MEDICAL	PL	1	1	1	0
404	ASISTENT MEDICAL	PL	1	1	0	1
405	ASISTENT MEDICAL DEBUTANT	PL	1	1	0	1
406	ASISTENT MEDICAL DEBUTANT	PL	1	1	1	0
407	REGISTRATOR MEDICAL PRINCIPAL	M	1	1	1	0
408	INGRIJITOR	G	1	1	0	1
409	INGRIJITOR	G	1	1	1	0
410	INGRIJITOR	G	1	1	0	1

XXII. LABORATOR RADIOLOGIE SI IMAGISTICA MEDICALA CU PUNCT DE LUCRU IN AMBULATORIU INTEGRAT-POSTURI FIXE

			13	10	3	
411	MEDIC SEF LABORATOR GR.I	S	1	1	1	0
412	MEDIC SPECIALIST	S	1	1	1	0
413	MEDIC SPECIALIST	S	1	1	1	0
414	ASISTENT MEDICAL PRINCIPAL SEF	PL	1	1	1	0
415	ASISTENT MEDICAL PRINCIPAL	PL	1	1	1	0
416	ASISTENT MEDICAL PRINCIPAL	PL	1	1	1	0
417	ASISTENT MEDICAL PRINCIPAL	PL	1	1	1	0
418	ASISTENT MEDICAL PRINCIPAL	PL	1	1	0	1
419	ASISTENT MEDICAL DEBUTANT	PL	1	1	1	0
420	SORA MEDICALA PRINCIPALA	M	1	1	1	0
421	INGRIJITOR	G	1	1	0	1
422	INGRIJITOR	G	1	1	0	1
423	INGRIJITOR	G	1	1	0	1

XXIII. SERVICIU ANATOMIE PATOLOGICA CU COMPARTIMENT
CITOLOGIE, HISTOPATOLOGIE, PROSECTURA

				6	5	1
424	MEDIC PRIMAR	S	1	1	1	0
425	BIOCHIMIST	S	1	1	1	0
426	SORA MEDICALA PRINCIPALA	M	1	1	1	0
427	ASISTENT MEDICAL PRINCIPAL	PL	1	1	0	1
428	AUTOPSIER	G	1	1	1	0
429	INGRIJITOARE	G	1	1	1	0

XXIV. LABORATOR EXPLORARI FUNCTIONALE-POST FIX

				3	2	1
430	BIOINGINER MEDICAL SPECIALIST	S	1	1	1	0
431	ASISTENT MEDICAL DEBUTANT	PL	1	1	1	0
432	ASISTENT MEDICAL	PL	1	1	0	1

XXV. COMPARTIMENT DE PREVENIRE A INFECTIILOR
ASOCIATE ASISTENTRIMEDICALE

				4	3	1
433	MEDIC NEZIDENT	S	1	1	1	0
434	MEDIC PRIMAR	S	1	1	1	0
435	ASISTENT MEDICAL PRINCIPAL	PL	1	1	1	0
436	INFIRMIER/AGENT DDD	G	1	1	1	0

XXVI. BIROU DE EVALUARE SI STATISTICA MEDICALA-POSTURI FIXE

				3	1	2
437	BIOINGINER MEDICAL PRINCIPAL SEF BIROU	S	1	1	1	0
438	ASISTENT MEDICAL PRINCIPAL	PL	1	1	0	1
439	REGISTRATOR MEDICAL	M	1	1	0	1

XXVII. CABINET DIABET ZAHARAT, NUTRITIE SI BOLI METABOLICE-POSTURI FIXE

				4	2	2
440	MEDIC SPECIALIST	S	1	1	1	0
441	MEDIC SPECIALIST	S	1	1	0	1
442	ASISTENT MEDICAL PRINCIPAL	PL	1	1	1	0
443	ASISTENT MEDICAL PRINCIPAL	PL	1	1	0	1

XXVIII. CABINET PLANIFICARE FAMILIALA-POSTURI FIXE

				2	1	1
444	MEDIC PRIMAR	S	1	1	1	0
445	ASISTENT MEDICAL	PL	1	1	0	1

XXIX. DISPENSAR T.B.C.

				6	5	1
446	MEDIC PRIMAR	S	1	1	1	0
447	MEDIC PRIMAR	S	1	1	1	0
448	ASISTENT MEDICAL COORDONATOR	S	1	1	1	0
449	ASISTENT MEDICAL PRINCIPAL	PL	1	1	1	0
450	ASISTENT MEDICAL PRINCIPAL	PL	1	1	1	0
451	INGRIJITOR	G	1	1	1	0

XXX. BUCATARIE DIETETICA-POSTURI FIXE

				2	0	2
452	ASISTENT MEDICAL PRINCIPAL COORDONATOR	PL	1	1	0	1
453	ASISTENT MEDICAL DEBUTANT	S	1	1	0	1

XXXI. SPALATORIE

				6	4	2
454	SPALATOREASA CU GESTIUNE	M	1	1	1	0
455	SPALATOREASA	M	1	1	1	0
456	SPALATOREASA	M	1	1	1	0
457	SPALATOREASA	M	1	1	1	0
458	SPALATOREASA	M	1	1	0	1
459	SPALATOREASA	M	1	1	0	1

TOTAL MUNCITORI SI INGRIJITOARE

				43	34	9
				41	34	7

XXXII. MUNCITORI

				7	7	0
--	--	--	--	---	---	---

LUMINA SI INCALZIRE

460	MUNCITOR CALIFICAT TR. III	G	1	1	1	0

	ELECTRICIAN DE INTRETINERE SI REPARATII				1	1	0
461	MUNCITOR CALIFICAT TR.III	G	1	1	1	0	0
462	MUNCITOR CALIFICAT TR.III	G	1	1	1	0	0
	ZIDAR						
463	MUNCITOR CALIFICAT TR. II	G	1	1	1	0	0
	SUDOR						
464	MUNCITOR CALIFICAT TR. III	G	1	1	1	0	0
	INSTALATII DE APA SI CANAL						
465	MUNCITOR CALIFICAT TR.III	G	1	1	1	0	0
466	MUNCITOR CALIFICAT TR.III	G	1	1	1	0	0
XXXII.2 MUNCITORI BLOC ALIMENTAR					8	8	0
	BUCATAR						
467	MUNCITOR CALIFICAT TR. IV	M	1	1	1	0	0
468	MUNCITOR CALIFICAT TR. III	M	1	1	1	0	0
	MUNCITOR NECALIFICAT TR.I						
469	MUNCITOR NECALIFICAT TR.I	G	1	1	1	0	0
470	MUNCITOR NECALIFICAT TR.I	G	1	1	1	0	0
471	MUNCITOR NECALIFICAT TR.I	G	1	1	1	0	0
472	MUNCITOR NECALIFICAT TR.I	G	1	1	1	0	0
473	MUNCITOR NECALIFICAT TR.I	G	1	1	1	0	0
474	MUNCITOR NECALIFICAT TR.I	G	1	1	1	0	0
	INGRIJITOARE				2	0	2
475	INGRIJITOARE	G	1	1	0	0	0
476	INGRIJITOARE	G	1	1	0	0	0
XXXII.3 MUNCITORI CARE DESERVESC CENTRALA TERMICA-POSTURI FIXE					5	5	0
477	MUNCITOR CALIFICAT TR. I	G	1	1	1	0	0
478	MUNCITOR CALIFICAT TR. I	G	1	1	1	0	0
479	MUNCITOR CALIFICAT TR. I SEFECHIDA	G	1	1	1	0	0
480	MUNCITOR CALIFICAT TR. III	G	1	1	1	0	0
481	MUNCITOR CALIFICAT TR. II	G	1	1	1	0	0
XXXII.4 MUNCITORI CARE DESERVESC STATIA CENTRALA DE OXIGEN-POSTURI FIXE					5	2	3
482	MUNCITOR CALIFICAT TR. IV	G	1	1	1	0	0
483	MUNCITOR CALIFICAT TR. III	G	1	1	0	1	0
484	MUNCITOR CALIFICAT TR. IV	G	1	1	1	0	0
485	MUNCITOR CALIFICAT TR. I	G	1	1	0	1	0
486	MUNCITOR CALIFICAT TR. I	G	1	1	0	1	0
XXXII.5 MUNCITORI CARE DESERVESC LIFTUL CU INSOTITOR-POSTURI FIXE					5	5	0
487	MUNCITOR CALIFICAT TR. IV	G	1	1	1	0	0
488	MUNCITOR CALIFICAT TR. IV	G	1	1	1	0	0
489	MUNCITOR CALIFICAT TR. IV	G	1	1	1	0	0
490	MUNCITOR CALIFICAT TR. IV	G	1	1	1	0	0
491	MUNCITOR CALIFICAT TR. IV	G	1	1	1	0	0
XXXII.6 MUNCITORI CARE DESERVESC CENTRALA TELEFONICA-POSTURI FIXE					2	1	1
492	MUNCITOR CALIFICAT TR. III	M	1	1	1	0	0
493	MUNCITOR CALIFICAT TR. III	M	1	1	0	1	0
XXXII.7 ACTIVITATEA DE CONDUCERE AUTO					2	2	0
494	SOFER TR. II	G	1	1	1	0	0
495	SOFER TR. II	G	1	1	1	0	0
XXXII.8 FRIZER					1	0	1
496	MUNCITOR CALIFICAT TR. IV	G	1	1	0	1	0
XXXII.9 INTRETINERE INVENTAR MOALE					1	1	0
497	MUNCITOR CALIFICAT TR. IV	G	1	1	1	0	0
XXXII.10 INTRETINERE SPATII VERZI					1	1	0

498	MUNCITOR NECALIFICAT TR.I	G	1	1	1	0
XXXII.11 APROVIZIONARE,MANIPULARE ,DEPOZITARE SI DESERVIRE MIJLOACE DE TRANSPORT						
499	MUNCITOR NECALIFICAT TR.I	G	1	1	1	0
XXXII.12 DESERVIRE GRUP ELECTROGEN						
	ELECTRICIAN			2	0	2
500	MUNCITOR CALIFICAT TR. IV	G	1	1	0	1
501	MUNCITOR CALIFICAT TR. IV	G	1	1	0	1
XXXII.13 MUNCITORI CARE DESERVESC STATIA DE POMPE						
502	MUNCITOR CALIFICAT TR. IV	G	1	1	1	0
XXXIII . PERSONAL CLERICAL						
503	PREOT GR.II	S	0.5	0.5	0	0.5
XXXIV. PERSONAL T.E.S.A.						
				16	13	3
XXXIV.1 BIROU RUNOS						
504	INSPECTOR DE SPECIALITATE GR I SEF BIROU	S	1	1	1	0
505	ECONOMICT GR IA	S	1	1	1	0
506	REFERENT IA	M	1	1	1	0
XXXIV.2 BIROU FINANCIAR CONTABILITATE						
507	ECONOMIST GR I SEF BIROU GR. II rezervat	S	1	1	0	1
508	ECONOMIST GR.I A	S	1	1	1	0
509	ECONOMIST GR.I A	S	1	1	1	0
510	ECONOMIST GR.IA	S	1	1	1	0
XXXIV. 3 BIROU ACHIZITII PUBLICE,CONTRACTARE ,APROVIZIONARE						
511	ECONOMIST IA SEF BIROU GR.II	S	1	1	1	0
512	ECONOMIST Gr. I	S	1	1	1	0
513	ECONOMIST GR. I	S	1	1	1	0
XXXIV.4 BIROU ADMINISTRATIV TRANSPORT TEHNIC						
514	INGINER IA SEF BIROU GRADUL II	S	1	1	1	0
515	ECONOMIST GR.II	S	1	1	1	0
516	MAGAZINER TR. I	M	1	1	1	0
517	INGINER IA- TEHNIC	S	1	1	0	1
XXXIV.5 COMPARTIMENT SANATATE SI SEC. A MUNCII ,PSI,PROTECTIE CIVILA SI SITUATII DE URGENTA						
518	INGINER IA	S	1	1	0	1
XXXIV.6 COMPARTIMENT JURIDIC						
519	CONSILIER JURIDIC DEBUTANT	S	1	1	1	0
XXXIV.7 REGISTRATOR SI INGRIJITOR SECTOR ADMIN						
520	REGISTRATOR IN SECRETARIATUL SPITALULUI	M	1	1	0	1
521	INGRIJITOR SECTOR ADMINISTRATIV	M	1	1	0	1
XXXV. AMBULATORIUL INTEGRAT CU CABINETE IN SPECIALITATE						
				31	16	15
XXXV.1 CABINET MEDICINA INTERNA						
522	ASISTENT MEDICAL	PL	1	1	1	0
XXXV.2 CABINET O.R.L.						
523	MEDIC SPECIALIST	S	1	1	0	1
524	ASISTENT MEDICAL PRINCIPAL	PL	1	1	0	1
XXXV.3CABINET OFTALMOLOGIE						
525	MEDIC PRIMAR	S	1	1	1	0
526	MEDIC SPECIALIST	S	1	1	0	1
527	ASISTENT MEDICAL PRINCIPAL	PL	1	1	1	0
XXXV.4 CABINET CHIRURGIE GENERALA						
528	ASISTENT MEDICAL PRINCIPAL COORDONATOR	PL	1	1	1	0
XXXV.5 CABINET OBSTETRICA GINECOLOGIE						
529	ASISTENT MEDICAL PRINCIPAL	PL	1	1	1	0

XXXV.6 CABINET PEDIATRIE						
530	ASISTENT MEDICAL PRINCIPAL	PL	1	1	1	0
XXXV.7 CABINET NEUROLOGIE						
531	ASISTENT MEDICAL	PL	1	1	0	1
XXXV.8 CABINET DERMATOVENEROLOGIE						
532	ASISTENT MEDICAL	PL	1	1	1	0
XXXV.9 CABINET ENDOCRINOLOGIE						
533	MEDIC SPECIALIST	S	1	1	0	1
534	ASISTENT MEDICAL	PL	1	1	0	1
XXXV.10 CABINET PSIHIATRIE						
535	ASISTENT MEDICAL PRINCIPAL	PL	1	1	0	1
XXXV.11 CABINET RECUPERARE , MEDICINA FIZICA SI BALNEOLOGIE						
536	MEDIC REZIDENT	S	1	1	1	0
537	MEDIC REZIDENT	S	1	1	1	0
538	KINETOTERAPEUT DEBUTANT	S	1	1	0	1
539	ASISTENT MEDICAL PRINCIPAL	PL	1	1	1	0
540	ASISTENT MEDICAL PRINCIPAL	PL	1	1	0	1
XXXV.12 CABINET CARDIOLOGIE						
541	MEDIC REZIDENT	S	1	1	1	0
542	MEDIC REZIDENT	S	1	1	1	0
543	ASISTENT MEDICAL	PL	1	1	0	1
XXXV.13 CABINET ORTOPEDIE SI TRAUMATOLOGIE						
544	ASISTENT MEDICAL	PL	1	1	0	1
XXXV.14 CABINET STOMATOLOGIE						
545	MEDIC DENTIST	S	1	1	1	0
546	MEDIC DENTIST	S	1	1	0	1
547	ASISTENT MEDICAL	PL	1	1	0	1
XXXIV.15 SALA DE TRATAMENT						
548	ASISTENT MEDICAL	PL	1	1	0	1
XXXV.16 COMPARTIMENT STATISTICA MEDICALA						
549	REGISTRATOR MEDICAL PRINCIPAL	PL	1	1	1	0
XXXV.17 PERSONAL DE CURATENIE						
550	INGRIJITOR	G	1	1	1	0
551	INGRIJITOR	G	1	1	1	0
552	INGRIJITOR	G	1	1	0	1
TOTAL						

Președinte de ședință,
Gheorghe Hoha



(Handwritten signature in blue ink)

Secretarul municipiului Huși
jr. Monica Dumitrașcu

(Handwritten signature in blue ink)