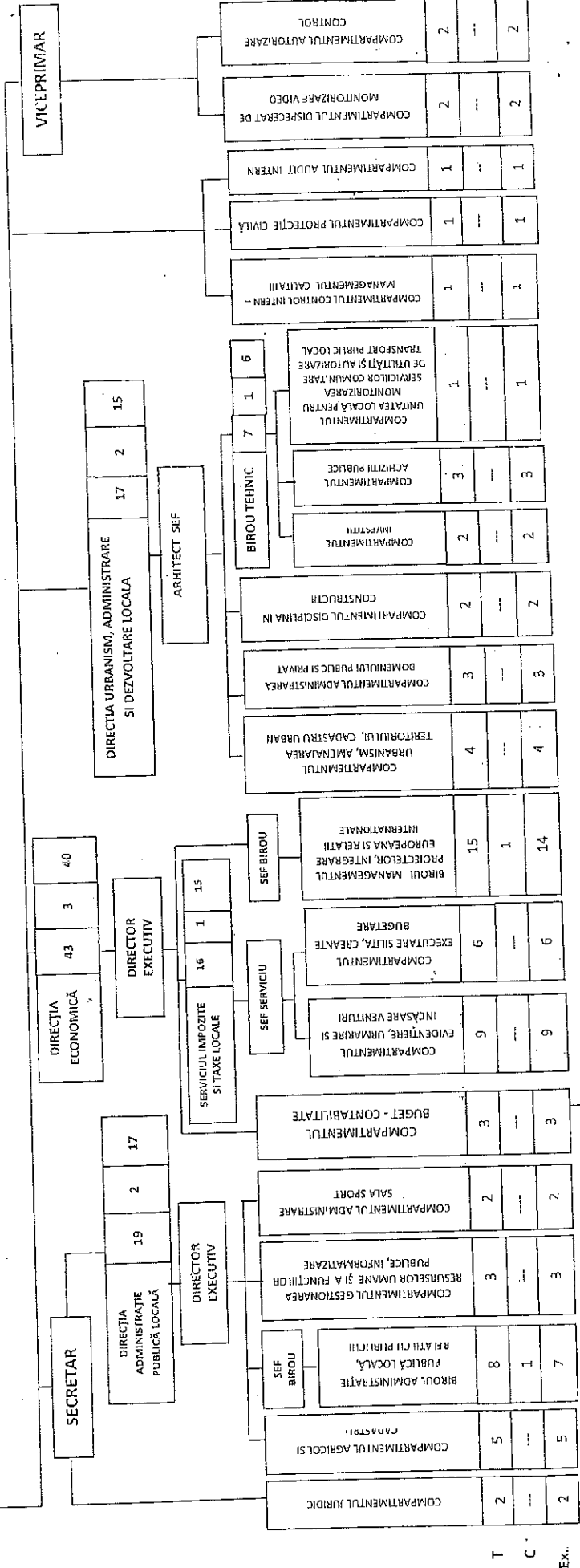
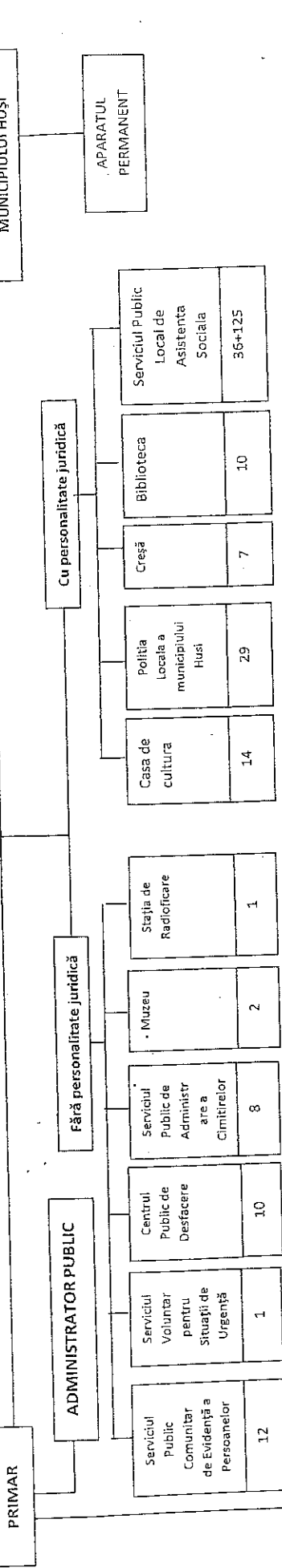


# ORGANIGRAMA PRIMĂRII MUNICIPIULUI HUȘI

ANEXA nr. 1

CONSILIUL LOCAL AL MUNICIPIULUI HUȘI



T = Total personal  
C = Funcții de conducere  
Ex = Funcții de executie

MUNCITORI INTRETINERE EXPLOATARE, PERSONAL DESERVIRE GENERALA 8



Presedinte de sedinta,  
**Aurel Caciula**

Secretarul Municipiului Huși,  
**jr. Monica Dumitrascu**

*(Handwritten signature)*

**STAT DE FUNCTII**  
**pentru Primaria municipiului Husi**

Nr.crt.	Denumirea compartimentului a functiei de conducere/de executie	Nivelul studiilor	Funcții publice			Funcții contractuale	
			Clasa	Grad profesional	Grad profesional	Treapta profesionala	
	<b>CONDUCEREA PRIMARIEI</b>						
1.	Primar municipiu categoria II	S	-	-	-	-	-
2.	Viceprimar municipiu categoria II	S	-	-	-	-	-
3.	Secretar municipiu categoria II – gradul II de salarizare	S	-	-	-	-	-
4.	Administrator public	S	-	-	-	-	-
	<b>APARATUL DE SPECIALITATE AL PRIMARULUI</b>						
<b>I</b>	<b>COMPARTIMENTUL JURIDIC</b>						
5.	Consilier juridic	S	I	principal	-	-	-
6.	Consilier juridic	S	I	asistent	-	-	-
<b>II</b>	<b>DIRECTIA ADMINISTRATIE PUBLICA LOCALA</b>						
7.	Director Executiv – gradul II de salarizare	S	-	-	-	-	-
<b>II - I</b>	<b>COMPARTIMENTUL AGRICOL SI CADASTRU</b>						
8.	Consilier	S	I	superior	-	-	-
9.	Consilier	S	I	superior	-	-	-
10.	Consilier	S	I	superior	-	-	-

11.	Consilier		S	I	asistent	-	-
12.	Consilier		S	I	asistent	-	-
<b>II - 2</b>	<b>BIROUL ADMINISTRATIE PUBLICA LOCALA, RELATII CU PUBLICUL</b>						
13.	Sef birou - gradul II de salarizare		S	-	-	-	-
14.	Consilier		S	I	superior	-	-
15.	Consilier		S	I	superior	-	-
16.	Consilier		S	I	superior	-	-
17.	Consilier		S	I	principal	-	-
18.	Consilier		S	I	asistent	-	-
19.	Referent		M	III	superior	-	-
20.	Referent		M	III	superior	-	-
<b>II - 3</b>	<b>COMPARTIMENTUL GESTIONAREA RESURSELOR UMANE SI A FUNCTIILOR PUBLICE - INFORMATIZARE</b>						
21.	Consilier		S	I	superior	-	-
22.	Inspector		S	I	superior	-	-
23.	Referent de specialitate		SSD	II	superior	-	-
<b>II - 4</b>	<b>COMPARTIMENTUL ADMINISTRARE SALA DE SPORT</b>						
24.	Administrator		M	-	-	-	I
25.	Muncitor calificat		*	-	-	-	I
<b>III</b>	<b>DIRECTIA ECONOMICA</b>						
26.	Director Executiv - gradul II de salarizare		S	-	-	-	-
<b>III - 1</b>	<b>COMPARTIMENTUL BUGET - CONTABILITATE</b>						
27.	Consilier		S	I	superior	-	-
28.	Consilier		S	I	superior	-	-
29.	Inspector		S	I	debutant	-	-
<b>III - 2</b>	<b>SERVICIUL IMPOZITE SI TAXE LOCALE</b>						
30.	Sef serviciu - gradul II de salarizare		S	-	-	-	-
<b>III - 2.1</b>	<b>COMPARTIMENTUL EVIDENTIERE, URMARIRE SI INCASARE VENITURI</b>						
31.	Consilier		S	I	superior	-	-
32.	Consilier		S	I	superior	-	-
33.	Inspector		S	I	superior	-	-
34.	Inspector		S	I	superior	-	-
35.	Inspector		S	I	principal	-	-
36.	Casier		M	-	-	-	*

37.	Casier		M	-	-	-	*
38.	Casier		M	-	-	-	*
39.	Referent		M	-	-	-	IA
III - 2.2	<b>COMPARTIMENTUL EXECUTARE SILITA, CREANTE BUCETARE</b>						
40.	Consilier		S	I	superior	-	-
41.	Inspector		S	I	principal	-	-
42.	Inspector		S	I	principal	-	-
43.	Inspector		S	I	asistent	-	-
44.	Referent		M	III	superior	-	-
45.	<b>Inspector de specialitate</b>		S	-	-	IA	-
III - 3	<b>BIROUL MANAGEMENTUL PROIECTELOR, INTEGRARE EUROPEANA SI RELATII INTERNATIONALE</b>						
46.	Sef birou - gradul I de salarizare		S	-	-	-	-
47.	Consilier		S	I	superior	-	-
48.	<b>Consilier</b>		S	I	<b>superior</b>	-	-
49.	Inspector		S	I	principal	-	-
50.	<b>Consilier</b>		S	I	<b>asistent</b>	-	-
51.	Consilier juridic		S	-	-	II	-
52.	Inspector de specialitate		S	-	-	II	-
53.	Inspector de specialitate		S	-	-	II	-
54.	Inspector		SSD	-	-	II	-
55.	Inspector de specialitate		S	-	-	II	-
56.	Inspector de specialitate		S	-	-	II	-
57.	Inspector de specialitate		S	-	-	II	-
58.	Inspector de specialitate		S	-	-	debutant	-
59.	Referent		M	-	-	-	II
60.	Referent		M	-	-	-	II
IV	<b>DIRECTIA URBANISM, ADMINISTRARE SI DEZVOLTARE LOCALA</b>						
61.	Arhitect sef - gradul II de salarizare		S	-	-	-	-
IV - I	<b>COMPARTIMENTUL URBANISM, AMENAJAREA TERITORIULUI, CADASTRU URBAN</b>						
62.	Consilier		S	I	superior	-	-
63.	Consilier		S	I	asistent	-	-
64.	Referent de specialitate		SSD	II	superior	-	-

	Referent de specialitate	SSD	II	principal	-	-
65.	Referent de specialitate					
IV - 2	COMPARTIMENTUL ADMINISTRAREA DOMENIULUI PUBLIC SI PRIVAT					
66.	Consilier	S	I	superior	-	-
67.	Consilier	S	I	asistent	-	-
68.	Consilier	S	I	asistent	-	-
IV - 3	COMPARTIMENTUL DISCIPLINA IN CONSTRUCTII					
69.	Consilier	S	I	principal	-	-
70.	Consilier	S	I	principal	-	-
IV - 4	BIROUL TEHNIC					
71.	Sef birou - gradul I de salarizare	S	-	-	-	-
IV - 5	COMPARTIMENTUL INVESTITII					
72.	Consilier	S	I	superior	-	-
73.	Referent de specialitate	SSD	II	superior	-	-
IV - 6	COMPARTIMENTUL ACHIZITII PUBLICE					
74.	Consilier	S	I	superior	-	-
75.	Consilier	S	I	superior	-	-
76.	Consilier juridic	S	I	asistent	-	-
IV - 7	COMPARTIMENTUL UNITATEA LOCALA PENTRU MONITORIZAREA SERVICIILOR COMUNITARE DE UTILITATI PUBLICE SI AUTORIZARE TRANSPORT PUBLIC LOCAL					
77.	Inspector	S	I	superior	-	-
V	COMPARTIMENTUL CONTROL INTERN - MANAGEMENTUL CALITATII					
78.	Consilier	S	I	superior	-	-
VI	COMPARTIMENTUL PROTECTIE CIVILA					
79.	Inspector	S	I	superior	-	-
VII	COMPARTIMENTUL AUDIT INTERN					
80.	Auditor	S	I	superior	-	-
VIII	COMPARTIMENTUL DISPERCERAT DE MONITORIZARE VIDEO					
81.	Referent	M	-	-	-	IA
82.	Referent	M	-	-	-	I
IX	COMPARTIMENTUL AUTORIZARE CONTROL					
83.	Inspector	S	I	superior	-	-
84.	Inspector	S	I	superior	-	-

MUNCITORI INTRETINERE, EXPLOATARE, PERSONAL DESERVIRE GENERALA					
85.	Administrator		M	-	I
86.	Portar		*	-	*
87.	Portar		*	-	*
88.	Portar		*	-	*
89.	Portar		*	-	*
90.	Ingrijitor		*	-	*
91.	Sofer		*	-	I
92.	Muncitor calificat - centralist		*	-	I

Funcția	Numar posturi	Ocupate	Vacante	Total
Nr. total de funcții publice		45	17	62
Nr. total de funcții publice de conducere		7	0	7
Nr. total de funcții publice de conducere - secretar municipiu		1	0	1
Nr. total de funcții publice de execuție		37	17	54
Nr. total de funcții contractuale		17	1	18
Nr. total de funcții contractuale de conducere - administrator public		0	1	1
Nr. total de funcții contractuale de execuție		17	0	17
Nr. total de funcții de demnitate publica		2	0	2
Nr. total de funcții contractuale de execuție (proiecte - pct. 4 din anexa la OUG nr. 63/2010)		1	9	10
Nr. total de funcții din instituție		65	27	92



Presedinte de sedinta,  
Aurel Caciula

Secretarul Municipiului Husi,  
jr. Monica Dumitrascu