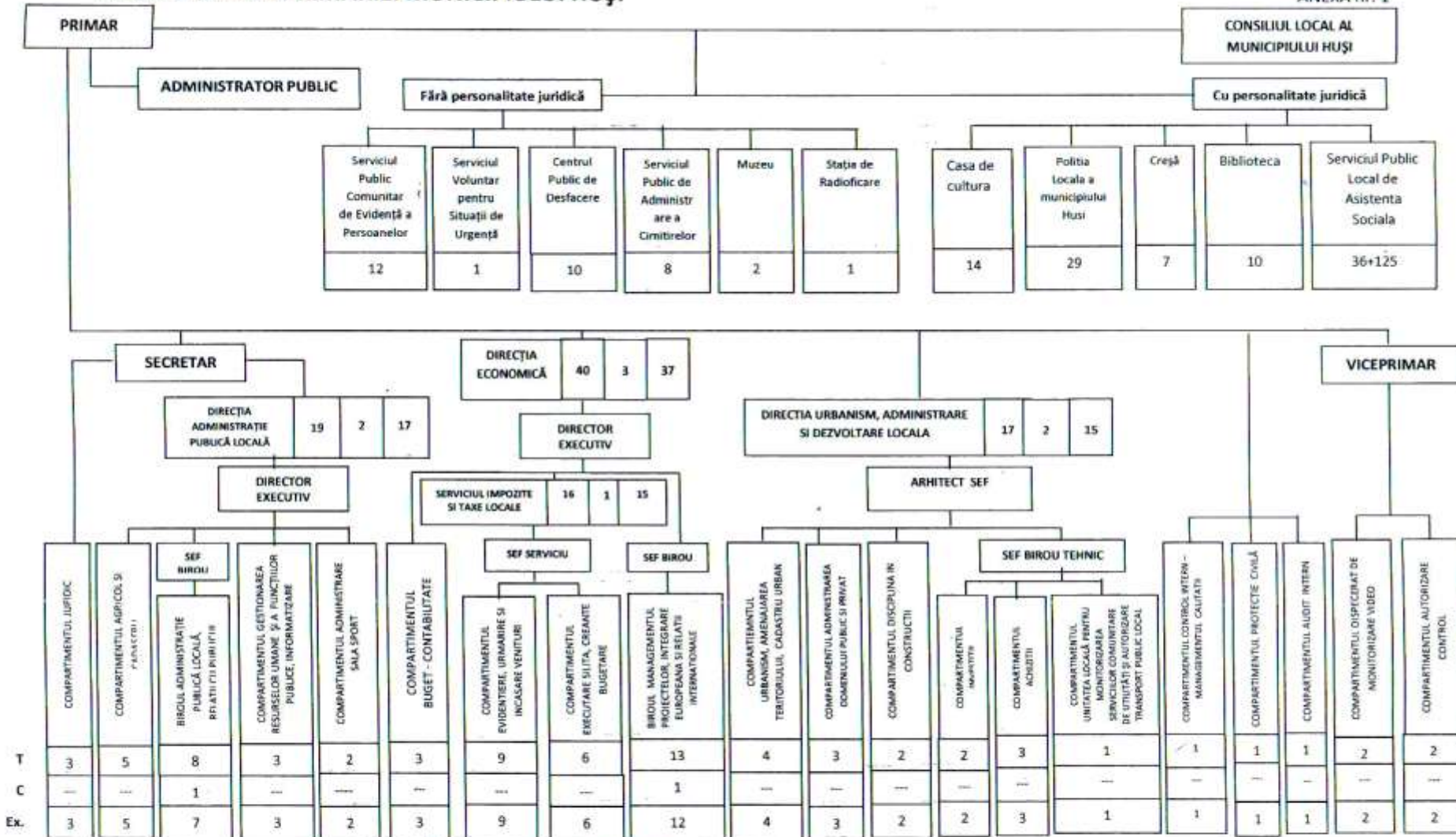


# ORGANIGRAMA PRIMĂRII MUNICIPIULUI HUȘI

ANEXA nr. 1



T = Total personal  
C = Funcții de conducere  
Ex = Funcții de execuție

MUNCITORI INTRETINERE EXPLOATARE, PERSONAL DESERVIRE GENERALA 7



Președinte de sedință,  
Nicoleta Rotariu

*Nicoleta Rotariu*

Secretarul Municipiului Husi,  
jr. Dumitrascu Monica

*Monica Dumitrascu*

**STAT DE FUNCTII**  
**pentru Primaria municipiului Husi**

Nr.crt.	Denumirea compartimentului a functiei de conducere/de executie	Nivelul studiilor	Funcții publice		Funcții contractuale	
			Clasa	Grad profesional	Grad profesional	Treapta profesionala
	<b>CONDUCEREA PRIMARIEI</b>					
1.	Primar municipiu categoria II	S	-	-	-	-
2.	Viceprimar municipiu categoria II	S	-	-	-	-
3.	Secretar municipiu categoria II – gradul II de salarizare	S	-	-	-	-
4.	Administrator public - vacant	S	-	-	-	-
	<b>APARATUL DE SPECIALITATE AL PRIMARULUI</b>					
<b>I</b>	<b>COMPARTIMENTUL JURIDIC</b>					
5.	Consilier juridic	S	I	superior	-	-
6.	Consilier juridic	S	I	asistent	-	-
7.	<b>Consilier juride</b>	S	-	-	<b>IA</b>	-
<b>II</b>	<b>DIRECTIA ADMINISTRATIE PUBLICA LOCALA</b>					
8.	Director Executiv – gradul II de salarizare	S	-	-	-	-
<b>II -1</b>	<b>COMPARTIMENTUL AGRICOL SI CADASTRU</b>					
9.	Consilier	S	I	superior	-	-
10.	Consilier	S	I	superior	-	-
11.	Consilier - vacant	S	I	superior	-	-
12.	Consilier - vacant	S	I	principal	-	-
13.	Consilier	S	I	debutant	-	-

<b>II - 2</b>	<b>BIROUL ADMINISTRATIE PUBLICA LOCALA, RELATII CU PUBLICUL</b>						
14.	Sef birou – gradul II de salarizare		S	-	-	-	-
15.	Consilier		S	I	superior	-	-
16.	Consilier		S	I	superior	-	-
17.	Consilier		S	I	superior	-	-
18.	Consilier		S	I	principal	-	-
19.	Consilier		S	I	asistent	-	-
20.	Referent	- vacant	M	III	superior	-	-
21.	Referent		M	-	-	-	I
<b>II - 3</b>	<b>COMPARTIMENTUL GESTIONAREA RESURSELOR UMANE SI A FUNCTIILOR PUBLICE - INFORMATIZARE</b>						
22.	Consilier		S	I	superior	-	-
23.	Inspector		S	I	principal	-	-
24.	Referent de specialitate		SSD	II	superior	-	-
<b>II - 4</b>	<b>COMPARTIMENTUL ADMINISTRARE SALA DE SPORT</b>						
25.	Administrator		M	-	-	-	I
26.	Muncitor calificat		*	-	-	-	I
<b>III</b>	<b>DIRECTIA ECONOMICA</b>						
27.	Director Executiv - gradul II de salarizare		S	-	-	-	-
<b>III - 1</b>	<b>COMPARTIMENTUL BUGET - CONTABILITATE</b>						
28.	Consilier		S	I	superior	-	-
29.	Consilier		S	I	superior	-	-
30.	Inspector	- vacant	S	I	asistent	-	-
<b>III - 2</b>	<b>SERVICIUL IMPOZITE SI TAXE LOCALE</b>						
31.	Sef serviciu - gradul II de salarizare		S	-	-	-	-
<b>III - 2.1</b>	<b>COMPARTIMENTUL EVIDENTIERE, URMARIRE SI INCASARE VENITURI</b>						
32.	Consilier		S	I	superior	-	-
33.	Consilier		S	I	superior	-	-
34.	Inspector		S	I	principal	-	-
35.	Inspector		S	I	principal	-	-
36.	Inspector		S	I	principal	-	-
37.	Casier		M	-	-	-	*
38.	Casier		M	-	-	-	*
39.	Casier		M	-	-	-	*

40.	Consilier	- vacant	S	I	superior	-	-
III - 2.2	COMPARTIMENTUL EXECUTARE SILITA, CREANTE BUCETARE						
41.	Consilier		S	I	superior	-	-
42.	Inspector		S	I	principal	-	-
43.	Inspector		S	I	principal	-	-
44.	Inspector		S	I	asistent	-	-
45.	Referent		M	III	superior	-	-
46.	Inspector de specialitate		S	-	-	I	-
III - 3	BIROUL MANAGEMENTUL PROIECTELOR , INTEGRARE EUROPEANA SI RELATII INTERNATIONALE						
47.	Sef birou - gradul I de salarizare		S	-	-	-	-
48.	Consilier		S	I	superior	-	-
49.	Inspector		S	I	asistent	-	-
50.	Consilier juridic		S	-	-	II	-
51.	Inspector de specialitate		S	-	-	II	-
52.	Inspector de specialitate	- vacant	S	-	-	II	-
53.	Inspector	- vacant	SSD	-	-	II	-
54.	Inspector de specialitate	- vacant	S	-	-	II	-
55.	Inspector de specialitate	- vacant	S	-	-	II	-
56.	Inspector de specialitate	- vacant	S	-	-	II	-
57.	Inspector de specialitate	- vacant	S	-	-	debutant	-
58.	Referent	- vacant	M	-	-	-	II
59.	Referent	- vacant	M	-	-	-	II
IV	DIRECTIA URBANISM, ADMINISTRARE SI DEZVOLTARE LOCALA						
60.	Arhitect sef - gradul II de salarizare		S	-	-	-	-
IV - 1	COMPARTIMENTUL URBANISM , AMENAJAREA TERITORIULUI , CADASTRU URBAN						
61.	Consilier		S	I	superior	-	-
62.	Consilier	- vacant	S	I	asistent	-	-
63.	Referent de specialitate		SSD	II	superior	-	-
64.	Referent de specialitate		SSD	II	principal	-	-
IV - 2	COMPARTIMENTUL ADMINISTRAREA DOMENIULUI PUBLIC SI PRIVAT						
65..	Consilier		S	I	superior	-	-

66.	Consilier	- vacant	S	I	asistent	-	-
67.	Consilier	- vacant	S	I	asistent	-	-
<b>IV - 3</b>	<b>COMPARTIMENTUL DISCIPLINA IN CONSTRUCTII</b>						
68.	Consilier	- vacant	S	I	principal	-	-
69.	Consilier	- vacant	S	I	principal	-	-
<b>IV - 4</b>	<b>BIROUL TEHNIC</b>						
70.	Sef birou - gradul I de salarizare		S	-	-	-	-
<b>IV - 5</b>	<b>COMPARTIMENTUL INVESTITII</b>						
71.	Consilier		S	I	superior	-	-
72.	Consilier		S	I	superior	-	-
<b>IV - 6</b>	<b>COMPARTIMENTUL ACHIZITII PUBLICE</b>						
73.	Consilier	- vacant	S	I	superior	-	-
74.	Consilier	- vacant	S	I	superior	-	-
75.	Referent		M	-	-	-	IA
<b>IV - 7</b>	<b>COMPARTIMENTUL UNITATEA LOCALA PENTRU MONITORIZAREA SERVICIILOR COMUNITARE DE UTILITATI PUBLICE SI AUTORIZARE TRANSPORT PUBLIC LOCAL</b>						
76.	Inspector		S	I	superior	-	-
<b>V</b>	<b>COMPARTIMENTUL CONTROL INTERN - MANAGEMENTUL CALITATII</b>						
77.	Consilier		S	I	superior	-	-
<b>VI</b>	<b>COMPARTIMENTUL PROTECTIE CIVILA</b>						
78.	Inspector		S	I	superior	-	-
<b>VII</b>	<b>COMPARTIMENTUL AUDIT INTERN</b>						
79.	Auditor		S	I	superior	-	-
<b>VIII</b>	<b>COMPARTIMENTUL DISPECERAT DE MONITORIZARE VIDEO</b>						
80.	Referent		M	-	-	-	IA
81.	Referent		M	-	-	-	II
<b>IX</b>	<b>COMPARTIMENTUL AUTORIZARE CONTROL</b>						
82.	Inspector		S	I	principal	-	-
83.	Inspector		S	I	principal	-	-
	<b>MUNCITORI INTRETINERE , EXPLOATARE , PERSONAL DESERVIRE GENERALA</b>						
84.	Administrator		M	-	-	-	I
85.	Portar		*	-	-	-	*

86.	Portar	*	-	-	-	*
87.	Portar	*	-	-	-	*
88.	Ingrijitor	*	-	-	-	*
89.	Sofer	*	-	-	-	I
90.	Muncitor calificat – centralist	*	-	-	-	I

Funcția	Numar posturi	Ocupate	Vacante	Total
Nr. total de funcții publice		<b>47</b>	<b>12</b>	<b>59</b>
Nr. total de funcții publice de conducere		7	0	7
Nr. total de funcții publice de conducere - secretar municipiu		1	0	1
Nr. total de funcții publice de execuție		39	12	51
Nr. total de funcții contractuale		<b>16</b>	<b>3</b>	<b>19</b>
Nr. total de funcții contractuale de conducere – administrator public		0	1	1
Nr. total de funcții contractuale de execuție		16	2	18
Nr. total de funcții de demnitate publica		<b>2</b>	<b>0</b>	<b>2</b>
Nr. total de funcții contractuale de executie (proiecte - pct. 4 din anexa la OUG nr. 63/2010)		<b>2</b>	<b>8</b>	<b>10</b>
Nr. total de funcții din instituție		<b>67</b>	<b>23</b>	<b>90</b>



Președinte de sedință,  
Nicoleta Rotariu

Secretarul Municipiului Husi,  
jr. Dumitrascu Monica