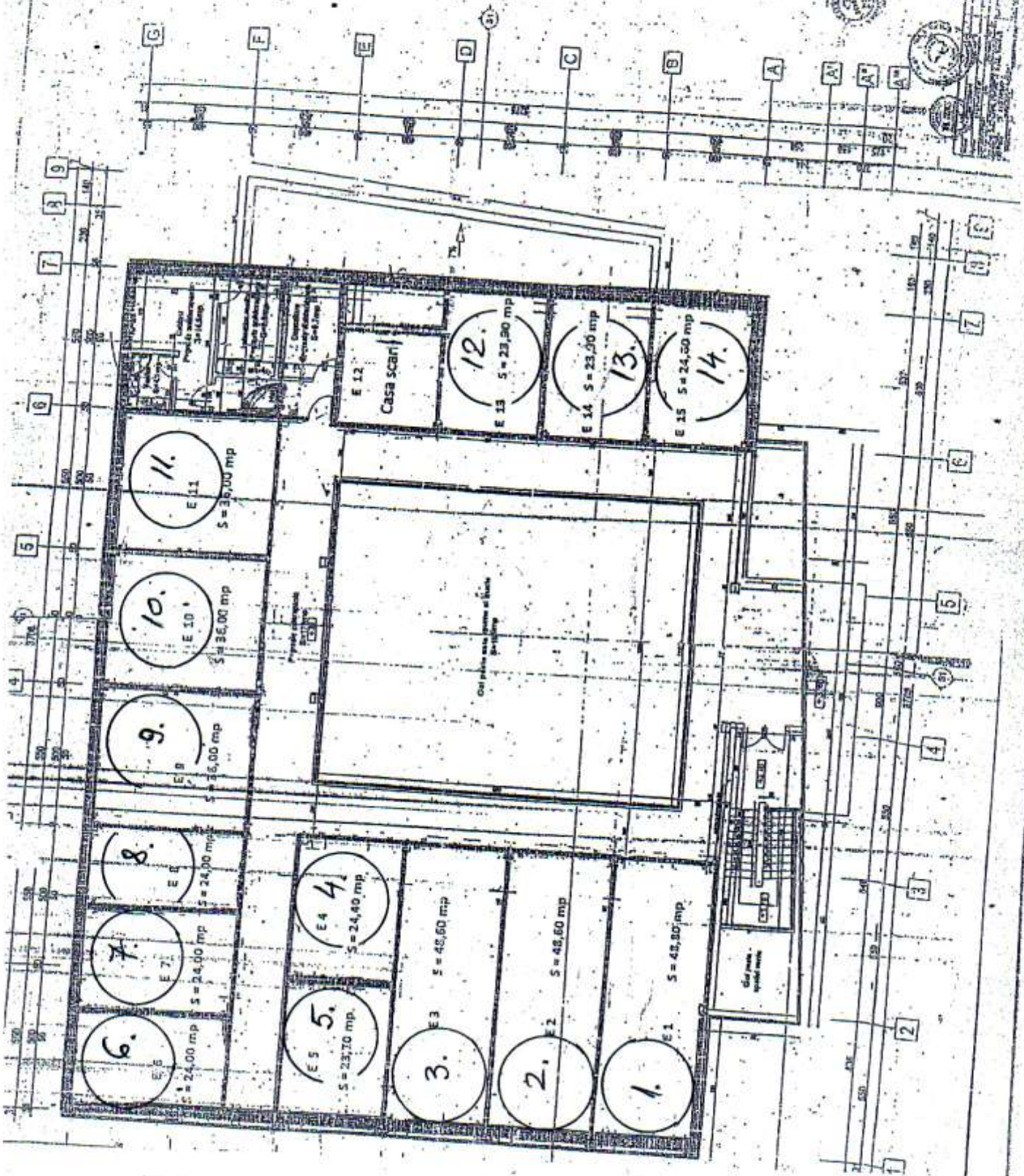


Anexa nr. 1



Presedinte de sedinta,
Gheorghe Florea



Secretarul Municipiului Husi,
jr. Monica Dumitrascu

Monica Dumitrascu

CAIET DE SARCINI

privind aprobarea inchirierii prin licitatie publica a unor spatii comerciale apartinand domeniului public al municipiului Husi, aflate in administrarea Centrului Public de Desfacere Husi, situate in Piata Victoriei, Noua Hala Agroalimentara

I.PRINCIPII GENERALE

Se inchiriaza urmatoarele spatii comerciale apartinand domeniului public al municipiului Husi, aflate in administrarea Centrului Public de Desfacere Husi, situate in Piata Victoriei, Noua Hala Agroalimentara:

Nr. crt.	Adresa spatiului		Suprafata (mp)	Observatii
0	1	2	3	4
1	Noua Hala Agroalimentara	Spatiul E1 Etaj	48,80	racord energie electrica 220 V si 380 V
2	Noua Hala Agroalimentara	Spatiul E2 Etaj	48,60	racord energie electrica 220 V si 380 V
3	Noua Hala Agroalimentara	Spatiul E3 Etaj	48,60	racord energie electrica 220 V si 380 V
4	Noua Hala Agroalimentara	Spatiul E4 Etaj	24,40	racord energie electrica 220 V si 380 V
5	Noua Hala Agroalimentara	Spatiul E5 Etaj	23,70	racord energie electrica 220 V si 380 V
6	Noua Hala Agroalimentara	Spatiul E6 Etaj	24,00	racord energie electrica 220 V si 380 V
7	Noua Hala Agroalimentara	Spatiul E7 Etaj	24,00	racord energie electrica 220 V si 380 V
8	Noua Hala Agroalimentara	Spatiul E8 Etaj	24,00	racord energie electrica 220 V si 380 V
9	Noua Hala Agroalimentara	Spatiul E9 Etaj	36,00	racord energie electrica 220 V si 380 V
10	Noua Hala Agroalimentara	Spatiul E10 Etaj	36,00	racord energie electrica 220 V si 380 V
11	Noua Hala Agroalimentara	Spatiul E11 Etaj	36,00	racord energie electrica 220 V si 380 V
12	Noua Hala Agroalimentara	Spatiul E13 Etaj	23,90	racord energie electrica 220 V si 380 V
13	Noua Hala Agroalimentara	Spatiul E14 Etaj	23,90	racord energie electrica 220 V si 380 V
14	Noua Hala Agroalimentara	Spatiul E15 Etaj	24,60	racord energie electrica 220 V si 380 V

Nota: E 12 – Casa Scarii.

Licitatia va avea loc pe data de 29.08.2013, ora 10,00.

Data limita de depunere a ofertelor este 28.08.2013, orele 12,00.

II.DURATA INCHIRIERII

Spatiul se inchiriaza pe o durata de 5 *ani*, incepand cu data predarii- primirii, consemnata in procesul verbal, cu posibilitate de prelungire.

III.PRODUSE CE SE VOR COMERCIALIZA

Nr. crt.	Adresa spatiului	Suprafata (mp)	Produse ce urmeaza a fi comercializate	
0	1	2	3	4
1	Noua Hala Agroalimentara	Spatiul E1	48,80	Comert cu amanuntul al carnii si al produselor din carne CAEN 4722
2	Noua Hala Agroalimentara	Spatiul E2	48,60	Produse preponderent nealimentare CAEN 4719 <i>cu exceptia produselor prevazute in lista nr.1</i>
3	Noua Hala Agroalimentara	Spatiul E3	48,60	Produse preponderent alimentare CAEN 4711
4	Noua Hala Agroalimentara	Spatiul E4	24,40	Fructe si legume CAEN 4721
5	Noua Hala Agroalimentara	Spatiul E5	23,70	Produse preponderent nealimentare CAEN 4719 <i>cu exceptia produselor prevazute in lista nr.1</i>
6	Noua Hala Agroalimentara	Spatiul E6	24,00	Produse preponderent nealimentare CAEN 4719 <i>cu exceptia produselor prevazute in lista nr.1</i>
7	Noua Hala Agroalimentara	Spatiul E7	24,00	Fructe si legume CAEN 4721
8	Noua Hala Agroalimentara	Spatiul E8	24,00	Paine, produse patiserie, zaharoase CAEN 4724

9	Noua Hala Agroalimentara	Spatiul E9	36,00	Produse preponderent alimentare CAEN 4711
10	Noua Hala Agroalimentara	Spatiul E10	36,00	Flori, plante, seminte CAEN 4776 <i>cu exceptia animalelor de companie si a hranei pt. acestea</i>
11	Noua Hala Agroalimentara	Spatiul E11	36,00	Fructe si legume CAEN 4721
12	Noua Hala Agroalimentara	Spatiul E13	23,90	Produse preponderent alimentare CAEN 4711
13	Noua Hala Agroalimentara	Spatiul E14	23,90	Produse preponderent nealimentare CAEN 4719 <i>cu exceptia produselor prevazute in lista nr.1</i>
14	Noua Hala Agroalimentara	Spatiul E15	24,60	Produse preponderent alimentare CAEN 4711

Lista nr. 1 – Produse ce nu se vor comercializa :

- lacuri si vopsele,
- detergenti,
- produse cosmetice,
- produse de uz fitosanitar (insecticide, fungicide, ingrasaminte chimice, etc.).

IV.OBLIGATIILE CHIRIASULUI

Curatirea, ingrijirea, intretinerea si amenajarea spatiilor de circulatie adiacente amplasamentelor cad in sarcina chiriasului spatiilor comerciale;

In termen de 7 zile de la data tinerii licitatiei, castigatorul acesteia are obligatia de a incheia contractul de inchiriere al spatiului respectiv. In cazul in care castigatorul licitatiei nu se prezinta pentru semnarea contractului in termenul aratat mai sus, se considera nula adjudecarea, urmand a se tine o noua licitatie.

Subinchirierea in tot sau in parte a bunului inchiriat nu este permisa.

Taxa pentru contractul de inchiriere este de 9 lei – pentru ofertantul castigator.

Renuntarea la spatiul castigat la licitatie se va face prin declaratie proprie si prin proces verbal de predare al spatiului, intocmit de catre administratorul Centrului Public de Desfacere Husi.

V.CHIRIA

Plata chiriei se face lunar cel tarziu pana la expirarea lunii pentru care se face plata . Neplata chiriei la termen atrage majorari de intarziere potrivit prevederilor legale.

Plata chiriei se face in numerar, la caseria unitatii sau prin virament in contul nr. RO14TREZ6585004XXX000432 deschis la Trezoreria Husi .

Neplata chiriei timp de 3 luni consecutiv, autorizeaza pe proprietar sa rezilieze contractul .

Litigiile de orice fel decurgand din executarea contractului sunt de competenta Judecatoriei Husi.

VIELEMENTE DE PRET

Pretul de pornire la licitatie: 13,65 lei/mp/luna. (tarif aprobat pentru spatiile situate la etajul Halei).

Pretul stabilit mai sus constituie baza de impozitare asupra careia se va calcula cota de T.V.A. legal reglementata.

Acest pret este stabilit prin Hotararea Consiliului Local nr. 10 din 2013.

Pretul chiriei va fi modificat anual prin Hotarare a Consiliului Local Husi.

Taxa de participare este de 100 lei/participant/spatiu;

Pretul de pornire la licitatie pentru fiecare spatiu in parte este prezentat in tabelul de mai jos.

Garantia de participare este de 10% din chiria pe spatiu, pe termen de un an de zile, dupa cum urmeaza :

Nr. crt.	Adresa spatiului – Piata Victoriei		Suprafata (mp)	Pret de pornire, la care se va adauga TVA-ul	Garantia de participare (lei)
0	1	2	3		4
1	Noua Hala Agroalimentara	Spatiul E1	48,80	666,12 lei/luna + TVA	991,18 lei
2	Noua Hala Agroalimentara	Spatiul E2	48,60	663,39 lei/luna + TVA	987,12 lei
3	Noua Hala Agroalimentara	Spatiul E3	48,60	663,39 lei/luna + TVA	987,12 lei
4	Noua Hala Agroalimentara	Spatiul E4	24,40	333,06 lei/luna + TVA	495,59 lei
5	Noua Hala Agroalimentara	Spatiul E5	23,70	323,50 lei/luna + TVA	481,37 lei
6	Noua Hala Agroalimentara	Spatiul E6	24,00	327,60 lei/luna + TVA	487,46 lei
7	Noua Hala Agroalimentara	Spatiul E7	24,00	327,60 lei/luna + TVA	487,46 lei
8	Noua Hala Agroalimentara	Spatiul E8	24,00	327,60 lei/luna + TVA	487,46 lei
9	Noua Hala Agroalimentara	Spatiul E9	36,00	491,40 lei/luna + TVA	731,20 lei
10	Noua Hala Agroalimentara	Spatiul E10	36,00	491,40 lei/luna + TVA	731,20 lei

11	Noua Hala Agroalimentara	Spatiul E11	36,00	491,40 lei/luna + TVA	731,20 lei
12	Noua Hala Agroalimentara	Spatiul E13	23,90	326,23 lei/luna + TVA	485,43 lei
13	Noua Hala Agroalimentara	Spatiul E14	23,90	326,23 lei/luna + TVA	485,43 lei
14	Noua Hala Agroalimentara	Spatiul E15	24,60	335,79 lei/luna + TVA	499,65 lei

Garantia de participare depusa de catre ofertantul castigator se compenseaza in contul chiriei, nerestituindu-se.

Garantia de participare depusa de catre ofertantul necastigator se restituie in termen de 7 zile, pe baza cererii formulate de acesta.

Garantia de participare depusa de catre ofertantul castigator care nu s-a prezentat in termen de 7 zile pentru semnarea contractului nu se restituie.

C.v. oferta este de 2 lei/participant;

C.v.caiet de sarcini este de 46 lei/participant;

C.v.contract de inchiriere este de 9 lei (pentru castigatorul licitatiei) .

VII.ALTE CLAUZE

Modificarile, modernizarile si imbunatatirile vor fi facute numai cu acordul scris al proprietarului, fara compensarea contravalorii acestora cu chiria.

Chiriasul va obtine toate autorizatiile de functionare prevazute de lege privind exploatarea bunului pe timpul inchirierii .

VIII.ACTE SOLICITATE

Inscrierile au loc pe baza de oferta, la care se va anexa :

- statutul societatii sau autorizatia ;
- certificat de inregistrare la Camera de Comert;
- delegatie sau imputernicire din partea societatii pentru persoana care participa la licitatie;
- copie xerox dupa buletinul/carta de identitate a persoanei care participa la licitatie;
- certificat fiscal privind achitarea datoriilor fata de bugetul local, eliberat de Serviciul Venituri din cadrul Primariei Municipiului Husi;
- chitantele privind achitarea taxei de participare, garantiei de participare si a caietului de sarcini.

IMPORTANT

Nu se va admite participarea la licitatie a persoanelor juridice sau fizice care au avut incheiate contracte de inchiriere pentru terenuri sau spatii ce sunt proprietate a Municipiului Husi si nu si-au achitat in termen obligatiile contractuale.

Presedinte de sedinta
Gheorghe Gheorghiu



Secretarul Municipiului Husi,
jr.Monica Dumitrascu