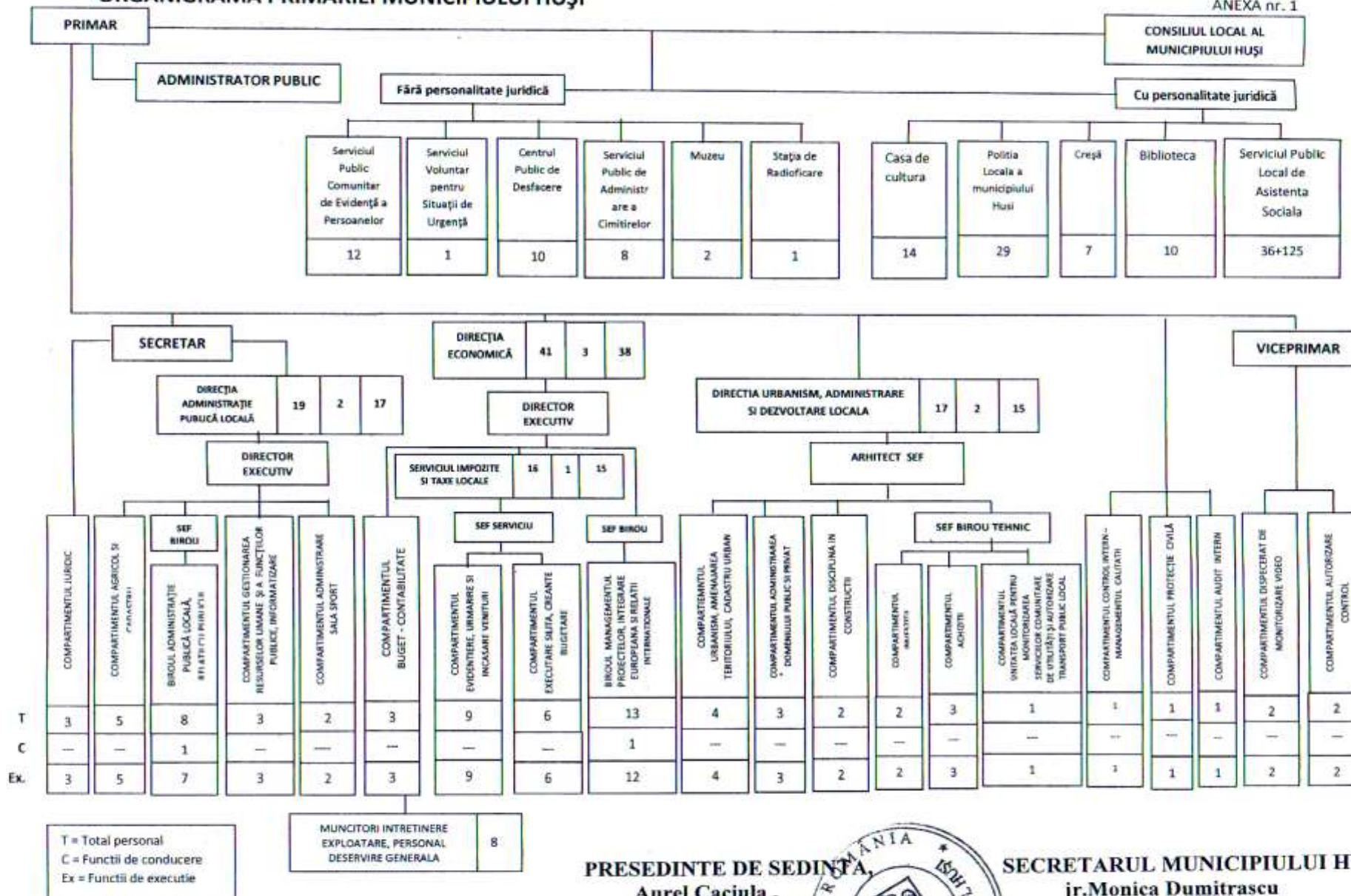


# ORGANIGRAMA PRIMĂRII MUNICIPIULUI HUȘI

ANEXA nr. 1



PRESEDINTE DE SEDINȚĂ,  
Aurel Caciula



SECRETARUL MUNICIPIULUI HUȘI  
jr. Monica Dumitrascu

**STAT DE FUNCTII  
pentru Primaria municipiului Husi**

Nr.crt.	Denumirea compartimentului a functiei de conducere/de executie	Nivelul studiilor	Funcții publice		Funcții contractuale	
			Clasa	Grad profesional	Grad profesional	Treapta profesionala
	<b>CONDUCEREA PRIMARIEI</b>					
1.	Primar municipiu categoria II	S	-	-	-	-
2.	Viceprimar municipiu categoria II	S	-	-	-	-
3.	Secretar municipiu categoria II – gradul II de salarizare	S	-	-	-	-
4.	Administrator public - vacant	S	-	-	-	-
	<b>APARATUL DE SPECIALITATE AL PRIMARULUI</b>					
<b>I</b>	<b>COMPARTIMENTUL JURIDIC</b>					
5.	Consilier juridic - vacant	S	I	superior	-	-
6.	Consilier juridic	S	I	asistent	-	-
7.	Consilier juridic	S	-	-	IA	-
<b>II</b>	<b>DIRECTIA ADMINISTRATIE PUBLICA LOCALA</b>					
8.	Director Executiv – gradul II de salarizare	S	-	-	-	-
<b>II -1</b>	<b>COMPARTIMENTUL AGRICOL SI CADASTRU</b>					
9.	Consilier	S	I	superior	-	-
10.	Consilier	S	I	superior	-	-
11.	Consilier - vacant	S	I	superior	-	-
12.	Consilier - vacant	S	I	principal	-	-
13.	Consilier	S	I	debutant	-	-

<b>II - 2</b>	<b>BIROUL ADMINISTRATIE PUBLICA LOCALA, RELATII CU PUBLICUL</b>						-
14.	Sef birou – gradul II de salarizare	S	-	-	-	-	-
15.	Consilier	S	I	superior	-	-	-
16.	Consilier	S	I	superior	-	-	-
17.	Consilier	S	I	superior	-	-	-
18.	Consilier	S	I	principal	-	-	-
19.	Consilier	S	I	asistent	-	-	-
20.	Referent - vacant	M	III	superior	-	-	-
21.	Referent	M	-	-	-	-	I
<b>II - 3</b>	<b>COMPARTIMENTUL GESTIONAREA RESURSELOR UMANE SI A FUNCTIILOR PUBLICE - INFORMATIZARE</b>						
22.	Consilier	S	I	superior	-	-	-
23.	Inspector	S	I	principal	-	-	-
24.	Referent de specialitate	SSD	II	superior	-	-	-
<b>II - 4</b>	<b>COMPARTIMENTUL ADMINISTRARE SALA DE SPORT</b>						
25.	Administrator	M	-	-	-	-	I
26.	Muncitor calificat	*	-	-	-	-	I
<b>III</b>	<b>DIRECTIA ECONOMICA</b>						
27.	Director Executiv - gradul II de salarizare	S	-	-	-	-	-
<b>III - 1</b>	<b>COMPARTIMENTUL BUGET - CONTABILITATE</b>						
28.	Consilier	S	I	superior	-	-	-
29.	Consilier	S	I	superior	-	-	-
30.	Inspector - vacant	S	I	asistent	-	-	-
<b>III - 2</b>	<b>SERVICIUL IMPOZITE SI TAXE LOCALE</b>						
31.	Sef serviciu - gradul II de salarizare	S	-	-	-	-	-
<b>III - 2.1</b>	<b>COMPARTIMENTUL EVIDENTIERE, URMARIRE SI INCASARE VENITURI</b>						
32.	Consilier	S	I	superior	-	-	-
33.	Consilier	S	I	superior	-	-	-
<b>34.</b>	<b>Inspector</b>	<b>S</b>	<b>I</b>	<b>superior</b>	-	-	-
35.	Inspector	S	I	principal	-	-	-
36.	Inspector	S	I	principal	-	-	-
37.	Casier	M	-	-	-	-	*
38.	Casier	M	-	-	-	-	*
39.	Casier	M	-	-	-	-	*

40.	Referent	- vacant	M	-	-	-	IA
III - 2.2	<b>COMPARTIMENTUL EXECUTARE SILITA, CREANTE BUCETARE</b>						
41.	Consilier		S	I	superior	-	-
42.	Inspector		S	I	principal	-	-
43.	Inspector		S	I	principal	-	-
44.	Inspector		S	I	asistent	-	-
45.	Referent		M	III	superior	-	-
46.	Inspector de specialitate		S	-	-	I	-
III - 3	<b>BIROUL MANAGEMENTUL PROIECTELOR , INTEGRARE EUROPEANA SI RELATII INTERNATIONALE</b>						
47.	Sef birou – gradul I de salarizare		S	-	-	-	-
48.	Consilier		S	I	superior	-	-
49.	Inspector		S	I	asistent	-	-
50.	Consilier juridic	- vacant	S	-	-	II	-
51.	Inspector de specialitate		S	-	-	II	-
52.	Inspector de specialitate	- vacant	S	-	-	II	-
53.	Inspector	- vacant	SSD	-	-	II	-
54.	Inspector de specialitate	- vacant	S	-	-	II	-
55.	Inspector de specialitate	- vacant	S	-	-	II	-
56.	Inspector de specialitate	- vacant	S	-	-	II	-
57.	Inspector de specialitate	- vacant	S	-	-	debutant	-
58.	Referent	- vacant	M	-	-	-	II
59.	Referent	- vacant	M	-	-	-	II
IV	<b>DIRECTIA URBANISM, ADMINISTRARE SI DEZVOLTARE LOCALA</b>						
60.	Arhitect sef - gradul II de salarizare		S	-	-	-	-
IV - 1	<b>COMPARTIMENTUL URBANISM , AMENAJAREA TERITORIULUI , CADASTRU URBAN</b>						
61.	Consilier		S	I	superior	-	-
62.	Consilier	- vacant	S	I	asistent	-	-
63.	Referent de specialitate		SSD	II	superior	-	-
64.	Referent de specialitate		SSD	II	principal	-	-
IV - 2	<b>COMPARTIMENTUL ADMINISTRAREA DOMENIULUI PUBLIC SI PRIVAT</b>						
65..	Consilier		S	I	superior	-	-

66.	Consilier	- vacant	S	I	asistent	-	-
67.	Consilier	- vacant	S	I	asistent	-	-
<b>IV - 3</b>	<b>COMPARTIMENTUL DISCIPLINA IN CONSTRUCTII</b>						
68.	Consilier	- vacant	S	I	principal	-	-
69.	Consilier	- vacant	S	I	principal	-	-
<b>IV - 4</b>	<b>BIROUL TEHNIC</b>						
70.	Sef birou - gradul I de salarizare		S	-	-	-	-
<b>IV - 5</b>	<b>COMPARTIMENTUL INVESTITII</b>						
71.	Consilier	- vacant	S	I	superior	-	-
72.	Consilier		S	I	superior	-	-
<b>IV - 6</b>	<b>COMPARTIMENTUL ACHIZITII PUBLICE</b>						
73.	Consilier		S	I	superior	-	-
74.	Consilier	- vacant	S	I	superior	-	-
75.	Referent	- vacant	M	-	-	-	IA
<b>IV - 7</b>	<b>COMPARTIMENTUL UNITATEA LOCALA PENTRU MONITORIZAREA SERVICIILOR COMUNITARE DE UTILITATI PUBLICE SI AUTORIZARE TRANSPORT PUBLIC LOCAL</b>						
76.	Inspector		S	I	superior	-	-
<b>V</b>	<b>COMPARTIMENTUL CONTROL INTERN - MANAGEMENTUL CALITATII</b>						
77.	Consilier		S	I	superior	-	-
<b>VI</b>	<b>COMPARTIMENTUL PROTECTIE CIVILA</b>						
78.	Inspector		S	I	superior	-	-
<b>VII</b>	<b>COMPARTIMENTUL AUDIT INTERN</b>						
79.	Auditor		S	I	superior	-	-
<b>VIII</b>	<b>COMPARTIMENTUL DISPECERAT DE MONITORIZARE VIDEO</b>						
80.	Referent		M	-	-	-	IA
81.	Referent		M	-	-	-	II
<b>IX</b>	<b>COMPARTIMENTUL AUTORIZARE CONTROL</b>						
82.	Inspector		S	I	principal	-	-
83.	Inspector		S	I	principal	-	-
	<b>MUNCITORI INTRETINERE , EXPLOATARE , PERSONAL DESERVIRE GENERALA</b>						
84.	Administrator		M	-	-	-	I
85.	Portar		*	-	-	-	*

86.	Portar	*	-	-	-	*
87.	Portar	*	-	-	-	*
<b>88.</b>	<b>Portar</b>	*	-	-	-	*
89.	Ingrijitor	*	-	-	-	*
90.	Sofer	*	-	-	-	I
91.	Muncitor calificat – centralist	*	-	-	-	I

Funcția	Numar posturi	Ocupate	Vacante	Total
	Nr. total de funcții publice	<b>46</b>	<b>12</b>	<b>58</b>
	Nr. total de funcții publice de conducere	7	0	7
	Nr. total de funcții publice de conducere - secretar municipiu	1	0	1
	Nr. total de funcții publice de execuție	38	12	50
	Nr. total de funcții contractuale	<b>17</b>	<b>4</b>	<b>21</b>
	Nr. total de funcții contractuale de conducere – administrator public	0	1	1
	Nr. total de funcții contractuale de execuție	17	3	20
	Nr. total de funcții de demnitate publica	<b>2</b>	<b>0</b>	<b>2</b>
	Nr. total de funcții contractuale de executie (proiecte - pct. 4 din anexa la OUG nr. 63/2010)	<b>1</b>	<b>9</b>	<b>10</b>
	Nr. total de funcții din instituție	<b>66</b>	<b>25</b>	<b>91</b>



PRESEDINTE DE SEDINTA,  
Mirela Caciula

SECRETARUL MUNICIPIULUI HUSI  
jr. Monica Dumitrascu