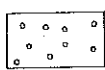
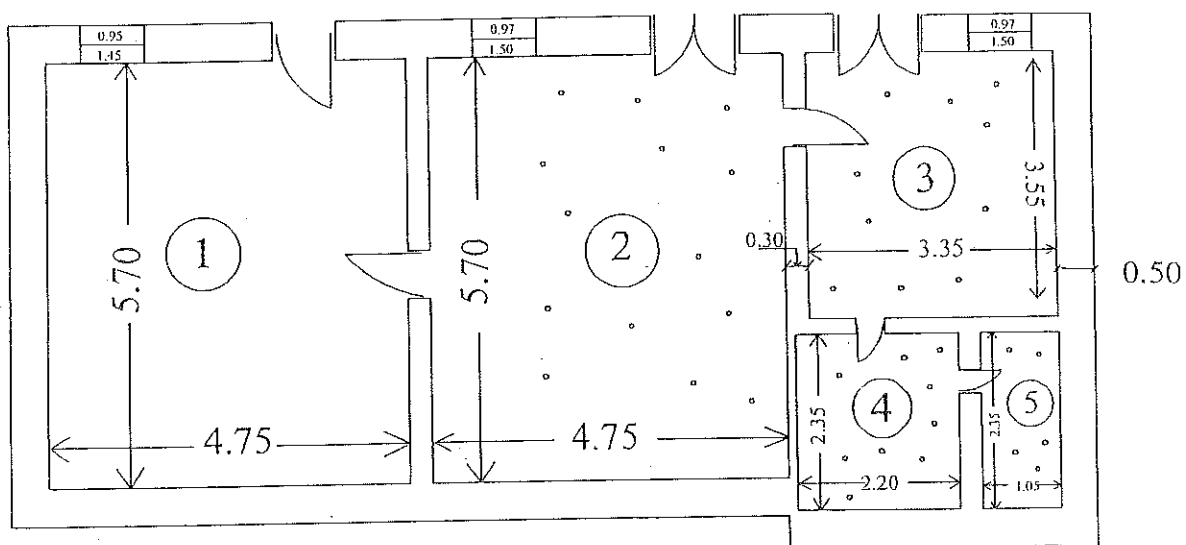


Relevu-Sediu "S.C. Parcuri verzi S.R.L."

Str. 1 Decembrie, nr.9, corp B



Su=46.59mp

Sc=61.96mp



Presedinte de sedinta,
Popa Cristinel

Secretarul Municipiului Husi,
jr. Monica Dumitrascu

Plan de amplasament și delimitare a corpului de proprietate
(Intravilan)

Numele și prenumele proprietarului
S.C. GOSCOMLOC R.A. HUȘI din
str. Ștefan cel Mare, nr. 18, mun. Huși,
jud. Vaslui

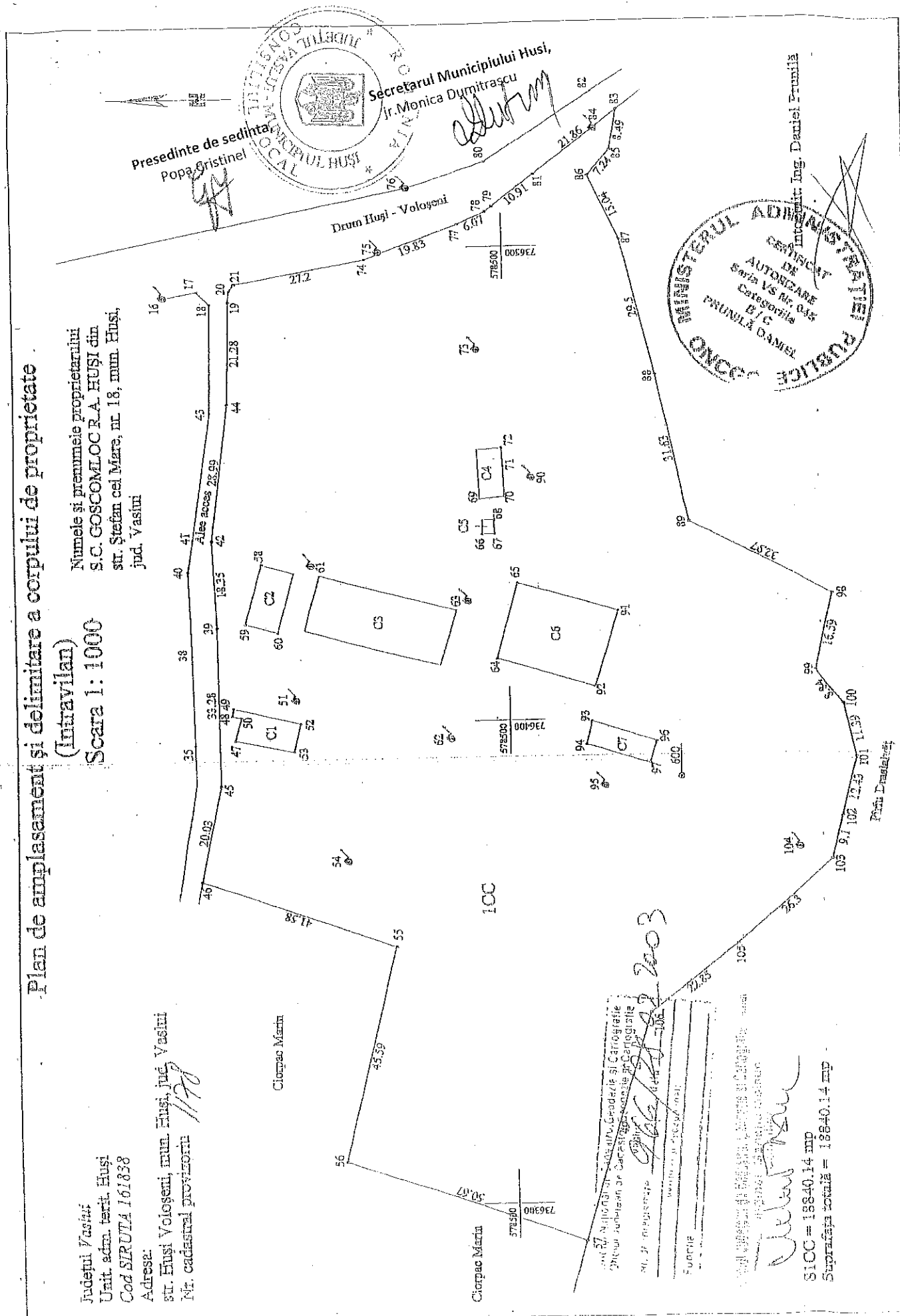
Scara 1: 1000

Județul Vaslui
Unit. adm. terit. Huși
Cod STRUTA 161838

Adrese:
str. Huși Voloseni, mun. Huși, jud. Vaslui
Nr. cadastral provizoriu 1178

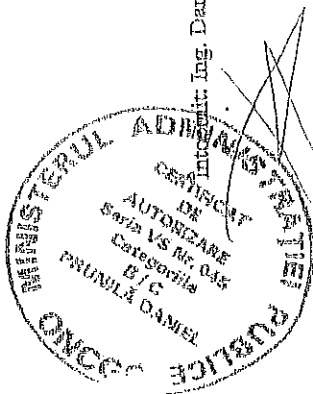
Ciorpac Marin

Ciorpac Marin



Presedinte de sedinta,
Popa Cristinel

SECRETARUL MUNICIPIULUI HUȘI
Ir. Monica Dumitrascu



Ministerul Național al Agriculturii, Geodeliei și Cartografiei
Zona de Lucru de Cartografiere, Geodelie și Cartografie
Nr. 18 Managementul
2003

FURCIE

Suprafața totală = 18840.14 mp