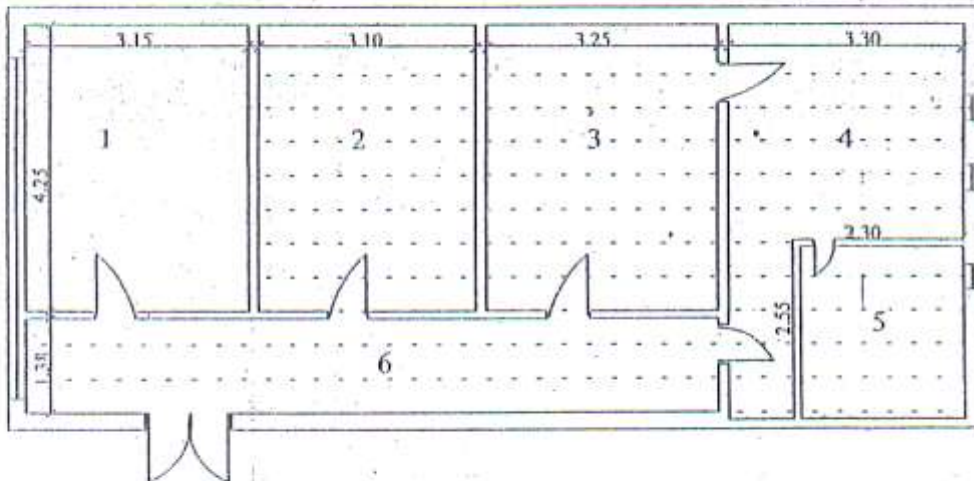


Anexa

Adresa imobilului:
B-dul 1 Mai, bl.25, sc. B, parter

Primaria municipiului Husi,
Str.1 Decembrie, nr.9
mun.Husi, jud. Vaslui



2 Su=13.17mp

3 Su=13.81mp

4 Su=12.95mp

5 Su= 5.86mp

6 Su=13.1 lmp

Su 2,3,4,5,6=58.90mp PDL-Filiala Husi



Președinte de sedință,

Birsan Constantin

Secretarul Municipiului Husi,

Jr.Dumitrascu Monica