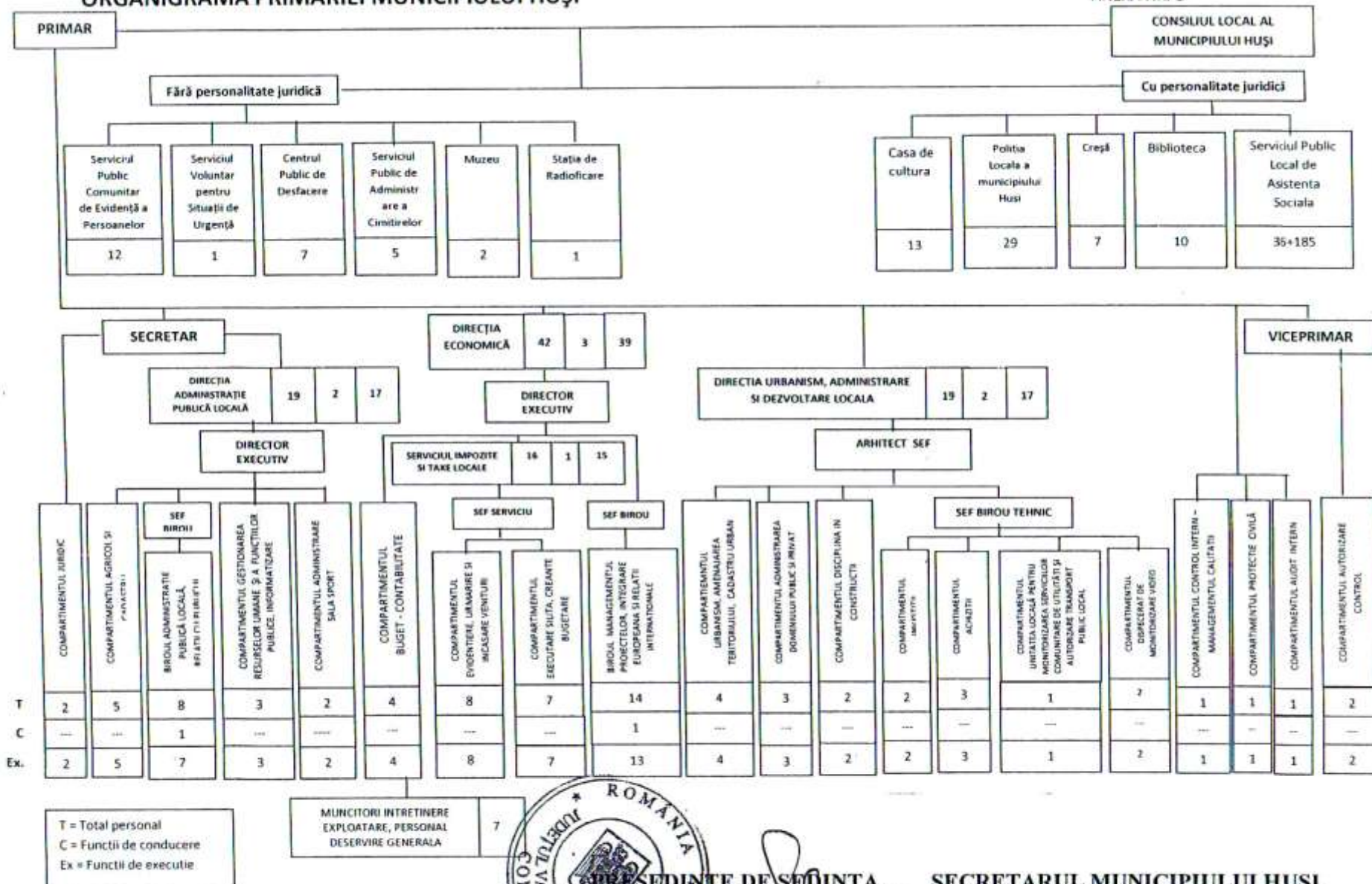


ORGANIGRAMA PRIMĂRII MUNICIPIULUI HUȘI

ANEXA NR. 1



PRESEDINTE DE SEDINTA,
 Basan Constantin

SECRETARUL MUNICIPIULUI HUȘI,
 jr. Monica Dumitrascu

**STAT DE FUNCTII
pentru Primaria municipiului Husi**

Nr.crt.	Denumirea compartimentului a functiei de conducere/de executie	Nivelul studiilor	Funcții publice		Funcții contractuale	
			Clasa	Grad profesional	Grad profesional	Treapta profesionala
0	1	2	3	4	6	7
	CONDUCEREA PRIMARIEI					
1.	Primar municipiu categoria II	S	-	-	-	-
2.	Viceprimar municipiu categoria II	S	-	-	-	-
3.	Secretar municipiu categoria II – gradul II de salarizare	S	-	-	-	-
	APARATUL DE SPECIALITATE AL PRIMARULUI					
I	COMPARTIMENTUL JURIDIC					
4.	Consilier juridic	S	I	superior	-	-
5.	Consilier juridic	S	I	asistent	-	-
II	DIRECTIA ADMINISTRATIE PUBLICA LOCALA					
6.	Director Executiv – gradul II de salarizare	S	-	-	-	-
II-I	COMPARTIMENTUL AGRICOL SI CADASTRU					
7.	Consilier	S	I	superior	-	-
8.	Consilier	S	I	superior	-	-
9.	Consilier	S	I	superior	-	-
10.	Consilier	S	I	asistent	-	-
11.	Referent	M	III	superior	-	-

II - 2	BIROUL ADMINISTRATIE PUBLICA LOCALA, RELATII CU PUBLICUL					
12.	Sef birou – gradul II de salarizare	S	-	-	-	-
13.	Consilier	S	I	superior	-	-
14.	Consilier	S	I	principal	-	-
15.	Consilier	S	I	superior	-	-
16.	Consilier	S	I	asistent	-	-
17.	Consilier	S	I	asistent	-	-
18.	Referent	M	III	superior	-	-
19.	Referent	M	-	-	-	II
II - 3	COMPARTIMENTUL GESTIONAREA RESURSELOR UMANE SI A FUNCTIILOR PUBLICE - INFORMATIZARE					
20.	Consilier	S	I	superior	-	-
21.	Inspector	S	I	asistent	-	-
22.	Referent de specialitate	SSD	II	superior	-	-
II - 4	COMPARTIMENTUL ADMINISTRARE SALA DE SPORT					
23.	Administrator	M	-	-	-	II
24.	Muncitor calificat	*	-	-	-	I
III	DIRECTIA ECONOMICA					
25.	Director Executiv - gradul II de salarizare	S	-	-	-	-
III - 1	COMPARTIMENTUL BUGET - CONTABILITATE					
26.	Consilier	S	I	superior	-	-
27.	Consilier	S	I	superior	-	-
28.	Inspector	S	I	asistent	-	-
29.	Inspector	S	I	debutant	-	-
III - 2	SERVICIUL IMPOZITE SI TAXE LOCALE					
30.	Sef serviciu - gradul II de salarizare	S	-	-	-	-
III - 2.1	COMPARTIMENTUL EVIDENTIERE, URMARIRE SI INCASARE VENITURI					
31.	Consilier	S	I	superior	-	-
32.	Consilier	S	I	principal	-	-
33.	Inspector	S	I	principal	-	-
34.	Inspector	S	I	asistent	-	-
35.	Inspector	S	I	asistent	-	-

36.	Casier	M	-	-	-	*
37.	Casier	M	-	-	-	*
38.	Casier	M	-	-	-	*
III - 2.2	COMPARTIMENTUL EXECUTARE SILITA, CREANTE BUCETARE					
39.	Consilier	S	I	superior	-	-
40.	Inspector	S	I	asistent	-	-
41.	Inspector	S	I	asistent	-	-
42.	Inspector	S	I	asistent	-	-
43.	Referent	M	III	principal	-	-
44.	Inspector de specialitate	S	-	-	II	-
45.	Referent	M	-	-	IA	-
III - 3	BIROUL MANAGEMENTUL PROIECTELOR, INTEGRARE EUROPEANA SI RELATII INTERNATIONALE					
46.	Sef birou - gradul I de salarizare	S	-	-	-	-
47.	Consilier	S	I	superior	-	-
48.	Consilier	S	I	principal	-	-
49.	Inspector	S	I	asistent	-	-
50.	Consilier juridic	S	-	-	II	-
51.	Inspector de specialitate	S	-	-	II	-
52.	Inspector de specialitate	S	-	-	II	-
53.	Inspector	SSD	-	-	II	-
54.	Inspector de specialitate	S	-	-	II	-
55.	Inspector de specialitate	S	-	-	II	-
56.	Inspector de specialitate	S	-	-	II	-
57.	Inspector de specialitate	S	-	-	debutant	-
58.	Referent	M	-	-	-	II
59.	Referent	M	-	-	-	II
IV	DIRECTIA URBANISM, ADMINISTRARE SI DEZVOLTARE LOCALA					
60.	Arhitect sef - gradul II de salarizare	S	-	-	-	-
IV - 1	COMPARTIMENTUL URBANISM, AMENAJAREA TERITORIULUI, CADASTRU URBAN					
61.	Consilier	S	I	superior	-	-
62.	Consilier	S	I	asistent	-	-
63.	Referent de specialitate	SSD	II	superior	-	-

64.	Referent de specialitate	SSD	II	principal	-	-
IV - 2	COMPARTIMENTUL ADMINISTRAREA DOMENIULUI PUBLIC SI PRIVAT					
65.	Consilier	S	I	superior	-	-
66.	Consilier	S	I	asistent	-	-
67.	Consilier	S	I	asistent	-	-
IV - 3	COMPARTIMENTUL DISCIPLINA IN CONSTRUCTII					
68.	Consilier	S	I	principal	-	-
69.	Consilier	S	I	principal	-	-
IV - 4	BIROUL TEHNIC					
70.	Sef birou - gradul I de salarizare	S	-	-	-	-
IV - 5	COMPARTIMENTUL INVESTITII					
71.	Consilier	S	I	superior	-	-
72.	Consilier	S	I	superior	-	-
IV - 6	COMPARTIMENTUL ACHIZITII PUBLICE					
73.	Consilier	S	I	superior	-	-
74.	Consilier	S	I	superior	-	-
75.	Referent	M	-	-	-	IA
IV - 7	COMPARTIMENTUL UNITATEA LOCALA PENTRU MONITORIZAREA SERVICIILOR COMUNITARE DE UTILITATI PUBLICE SI AUTORIZARE TRANSPORT PUBLIC LOCAL					
76.	Inspector	S	I	superior	-	-
V	COMPARTIMENTUL CONTROL INTERN - MANAGEMENTUL CALITATII					
77.	Consilier	S	I	superior	-	-
VI	COMPARTIMENTUL PROTECTIE CIVILA					
78.	Inspector	S	I	principal	-	-
VII	COMPARTIMENTUL AUDIT INTERN					
79.	Auditor	S	I	superior	-	-
VIII	COMPARTIMENTUL DISPECERAT DE MONITORIZARE VIDEO					
80.	Referent	M	-	-	-	IA
81.	Referent	M	-	-	-	II
IX	COMPARTIMENTUL AUTORIZARE CONTROL					
82.	Inspector	S	I	asistent	-	-
83.	Inspector	S	I	asistent	-	-

MUNCITORI INTRETINERE , EXPLOATARE , PERSONAL DESERVIRE GENERALA						
84.	Administrator	M	-	-	-	I
85.	Portar	*	-	-	-	*
86.	Portar	*	-	-	-	*
87.	Portar	*	-	-	-	*
88.	Ingrijitor	*	-	-	-	*
89.	Sofer	*	-	-	-	I
90.	Muncitor calificat – centralist	*	-	-	-	II



SECRETARUL MUNICIPIULUI HUSI,
jr. Monica Dumitrascu